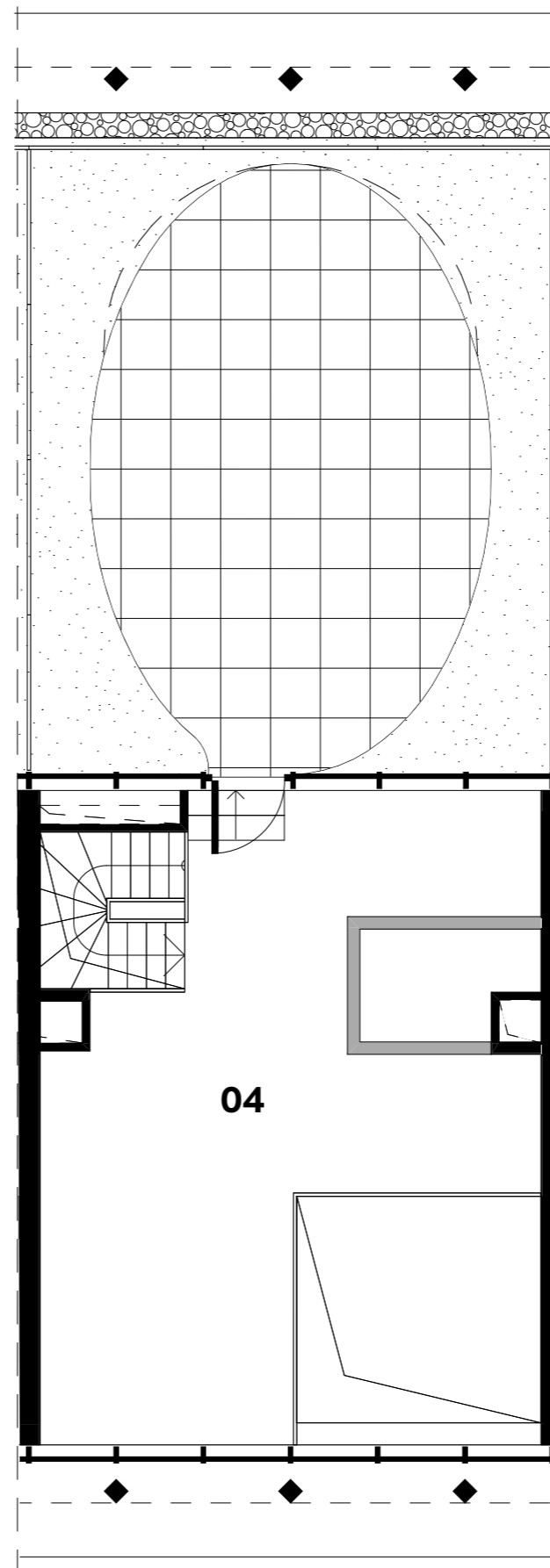
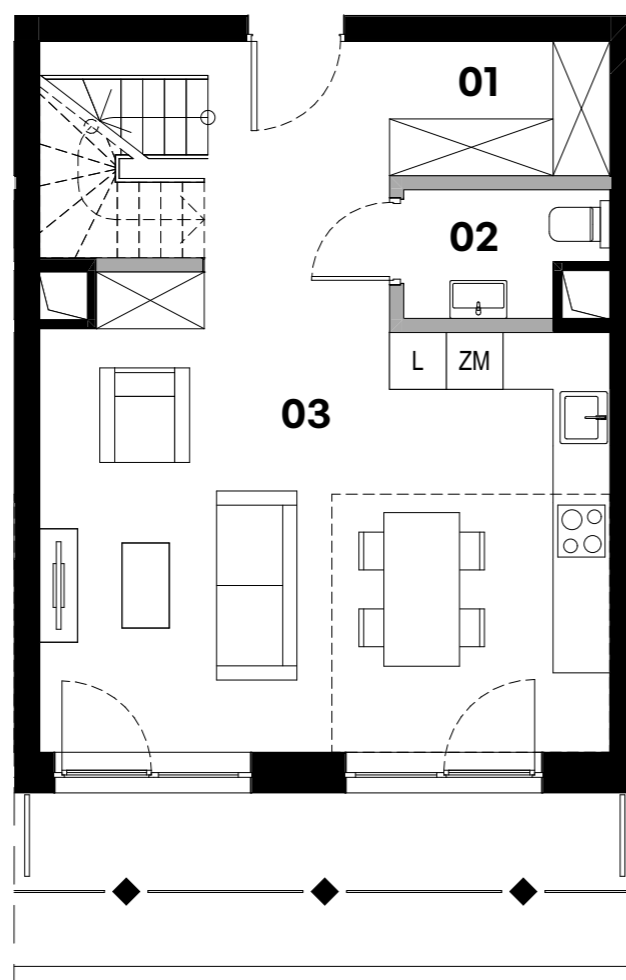


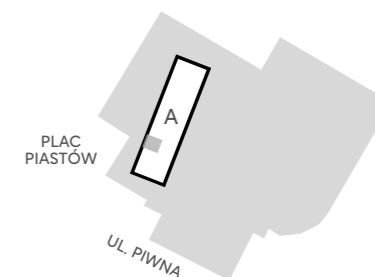
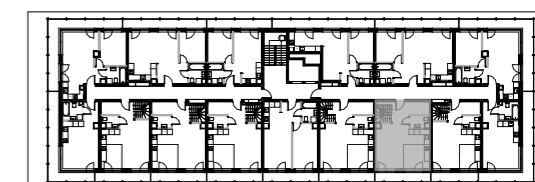
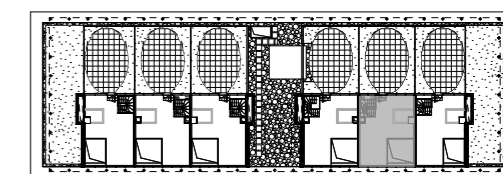
# A.74



Powierzchnia dla rozliczenia ceny **74,37 m<sup>2</sup>**

Powierzchnia użytkowa **73,38 m<sup>2</sup>**

01 Przedpokój	12,08 m <sup>2</sup>
02 Łazienka 1	2,60 m <sup>2</sup>
03 Salon z aneksem kuchennym	28,78 m <sup>2</sup>
04 Antresola	29,92 m <sup>2</sup>
<b>Powierzchnia pod ściankami</b>	0,99 m <sup>2</sup>
Taras	53,42 m <sup>2</sup>



POKOJE

# 2

PIĘTRO

# 5i6

ściany działowe



Powierzchnie pomieszczeń zgodnie z Polską Normą PN-ISO 9836: 2022-07.  
Niniejsza karta katalogowa przedstawia przykładową aranżację mieszkania.

**Biuro sprzedaży mieszkań**

**Parking przy Gliwickim Centrum  
Handlowym, wejście od  
ul. Dworcowej, 44-110 Gliwice**

**+48 600 700 603  
www.browarhugoscobel.pl**