



# KEPA PARK

MOCNY PUNKT DO ZAMIESZKANIA



## UL. DMOWSKIEGO KĘPA MIESZCZAŃSKA WROCLAW

MIESZKANIE

K1.2.13

POWIERZCHNIA

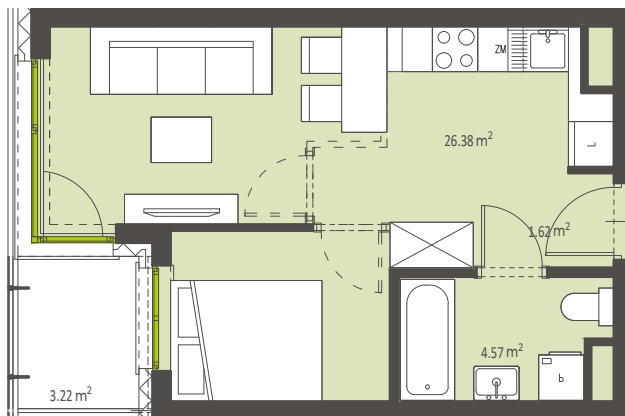
32,57 m<sup>2</sup>

POKOJE

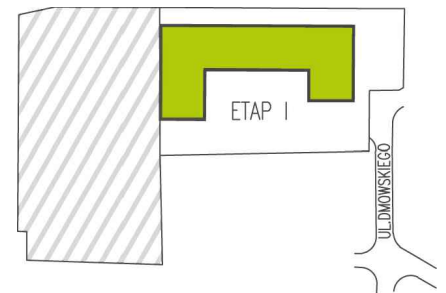
1

PIĘTRO

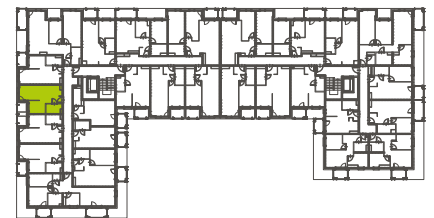
2



LOKALIZACJA BUDYNKU NA DZIAŁCE



USYTUOWANIE MIESZKANIA  
NA KONDYGNACJI



Przedpokój	1,62 m <sup>2</sup>
Łazienka	4,57 m <sup>2</sup>
Salon z aneksem kuchennym	26,38 m <sup>2</sup>

32,57 m<sup>2</sup>

Balkon 3,22 m<sup>2</sup>



SKALA 1:100



ATC DEVELOPMENT Sp. z o.o. | Biuro Sprzedaży Mieszkań  
ul. Świstackiego 23/1A, 50-430 Wrocław  
tel. 71 790 11 09, e-mail: sprzedaz@atcdevelopment.pl,  
[www.atcdevelopment.pl](http://www.atcdevelopment.pl)

Powierzchnia poszczególnych lokali jest powierzchnią użytkową netto w rozumieniu PN-ISO 9836:1997. Ostateczna powierzchnia lokali zostanie określona na podstawie pomiaru powykonawczego. Załączony rzut należy traktować poglądowo, jest on prezentowany w celu przedstawienia rozkładu funkcjonalnego pomieszczeń w obrębie lokalu.

Powierzchnię podano dla budynku w stanie wykończonym, na poziomie podłogi z uwzględnieniem 1,5cm tynku na ścianach. Do powierzchni kondygnacji netto wliczane są elementy nadające się do demontażu lub przeniesienia, takie jak ścianki działowe. Do powierzchni kondygnacji netto nie są wliczane szachty instalacyjne wraz z ich obudową i wykończeniem 1,5 cm tynku, a także powierzchnie otworów przeznaczonych na drzwi i okna oraz nisze.