



TRIO
PARK

MARVIPOL
development

BUDYNEK	A
PIĘTRO	01
KLATKA	01
NUMER LOKALU	025

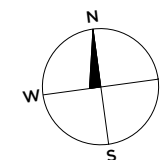
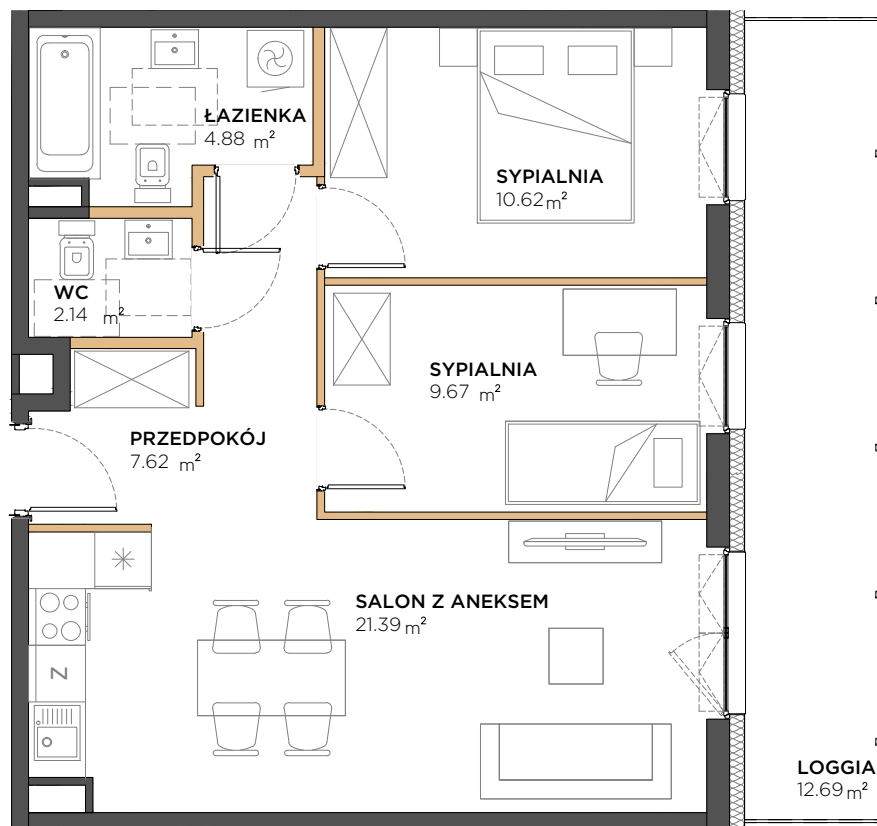
SALON Z ANEKSEM	21.39	m ²
SYPIALNIA	9.67	m ²
SYPIALNIA	10.62	m ²
ŁAZIENKA	4.88	m ²
WC	2.14	m ²
PRZEDPOKÓJ	7.62	m ²
POW. POD ŚCIANKAMI DZIAŁOWYMI	1.94	m ²
POWIERZCHNIA UŻYTKOWA	58.26	m²

LOGGIA	12.69	m ²
--------	-------	----------------

wysokość pomieszczeń= 274 cm

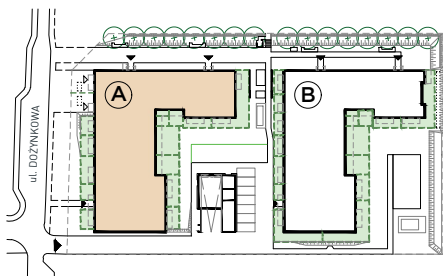
Powierzchnia użytkowa Lokalu została określona w oparciu o Rozporządzenie MTB/GM z dnia 25 kwietnia 2012 roku w sprawie szczegółowego zakresu i formy projektu budowlanego (Dz. U. 2012r. z uwzględnieniem Normy PN-ISO 9836:1997 (przy założeniach: 1/ powierzchnia użytkowa lokalu jest obliczana w metrach kwadratowych z dokładnością do 0,01 m²; 2/ powierzchnia użytkowa lokalu jest obliczana dla wymiarów lokalu w stanie wykończonym (po tynkach), na poziomie podłogi, nie licząc listew przypodłogowych, progów, itp.; 3/ do powierzchni użytkowej lokalu nie wlicza się powierzchni otworów na drzwi i okna; 4/ do powierzchni użytkowej lokalu wlicza się powierzchnię pod ściankami działowymi).

AKTUALIZACJA: 27.01.2022

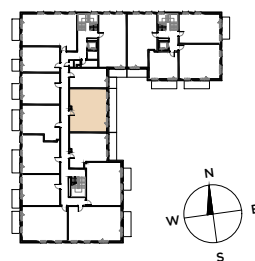


przedstawiona na rzucie aranżacja ma charakter poglądowy

LOKALIZACJA: BUDYNEK



LOKALIZACJA: RZUT



LOKALIZACJA: PIĘTRO I

