

TEATRalna 3

Budynek B Mieszkanie B1.B.03

1 Piętro

47.31 m²

2 pokoje

Balkon



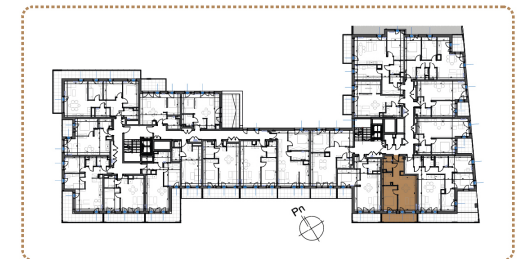
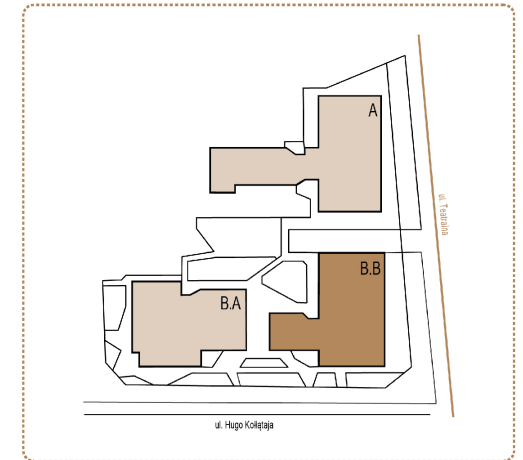
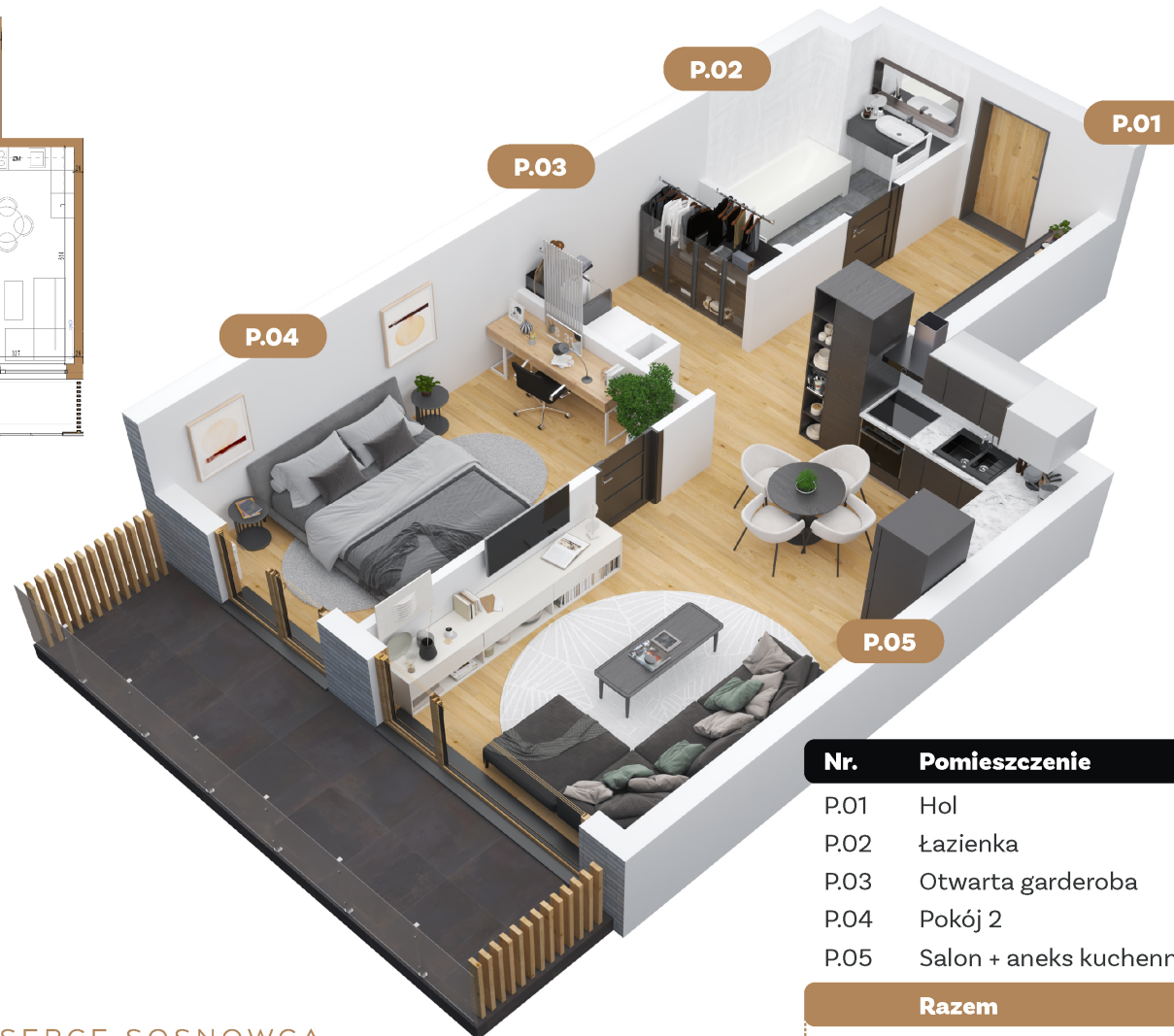
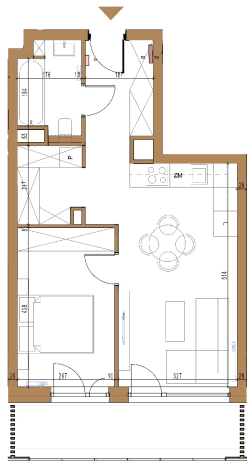
Bliskość parków i terenów rekreacyjnych pozwala na aktywny wypoczynek i relaks na świeżym powietrzu.



Dwupoziomowy parking podziemny zapewnia wygodne miejsca postojowe dla mieszkańców.



Bliskość przystanków komunikacji miejskiej sprawia, że Teatralna 3 jest doskonale połączona z resztą miasta i regionu.



Nr.	Pomieszczenie	pow.
P.01	Hol	5.87 m ²
P.02	Łazienka	4.34 m ²
P.03	Otwarta garderoba	3.79 m ²
P.04	Pokój 2	11.70 m ²
P.05	Salon + aneks kuchenny	21.61 m ²
Razem		47.31 m²
	Balkon	9.83 m ²

TU BIJE SERCE SOSNOWCA

Biuro sprzedaży
Teatralna 3
41-200 Sosnowiec

e-deweloper.pl

T: 536 138 134
T: 536 138 009

