



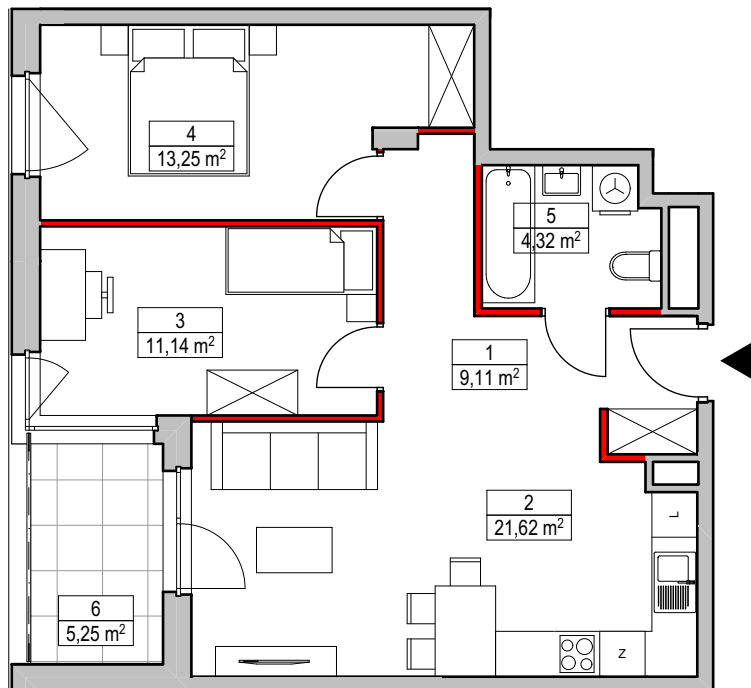
BUDYNEK MIESZKALNY WIELORODZINNY

ul. Płosa i Rembrandta
identyfikatory działek: 146511_8.0930.1/34 i 146511_8.0930.1/100

www.nowytargowek.pl
e-mail: bsmwarszawa@atal.pl
telefon: (+48) 22 614 15 13


NOWY TARGÓWEK

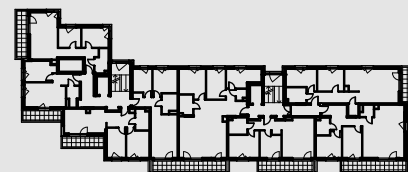
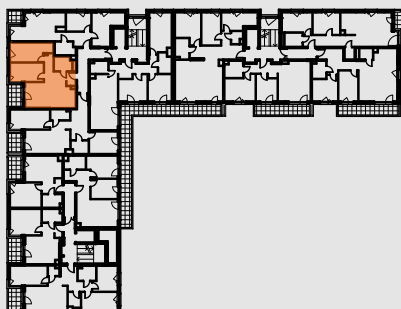
ATLAS.A. Biuro Sprzedaży Mieszkań
02-305 Warszawa, Aleje Jerozolimskie 142B



Mieszkanie D1.2.3.2 Piętro: 3

| Nr | Pomieszczenie | Pow.[m2] |
|-----------------------|-----------------|----------------------------|
| 1 | hol | 9,11 |
| 2 | salon z aneksem | 21,62 |
| 3 | pokój | 11,14 |
| 4 | pokój | 13,25 |
| 5 | łazienka | 4,32 |
| POWIERZCHNIA UŻYTKOWA | | 59,44 m² |
| 6 | loggia | 5,25 |

 SCIAŃKI DZIAŁOWE MOŻLIWE DO DEMONTAŻU/WYBURZENIA



1. Wymiary pomieszczeń, lokalizację przyborów sanitarnych i inne podano na podstawie projektu budowlanego. W toku budowy mogą wystąpić różnice w stosunku do projektu, wynikające ze specyfiki prac budowlanych.
2. Powierzchnia użytkowa jest obliczona w świetle pionowych przegród w stanie wykończonym, na poziomie podłogi, bez uwzględnienia listew przypodłogowych, progów itp.
3. Powierzchnia lokali oraz pomieszczeń określona jest na podstawie rozporządzenia Ministra Rozwoju w sprawie szczegółowego zakresu i formy projektu budowlanego z dnia 11 września 2020 r. oraz przy uwzględnieniu treści Polskiej Normy PN-ISO 9836:2022-07.