

# TEATRalna 3

**Budynek B.A**

**Mieszkanie 6.07**

**6 Piętro**

**56.45 m<sup>2</sup>**

**3 pokojowe**

**balkon**



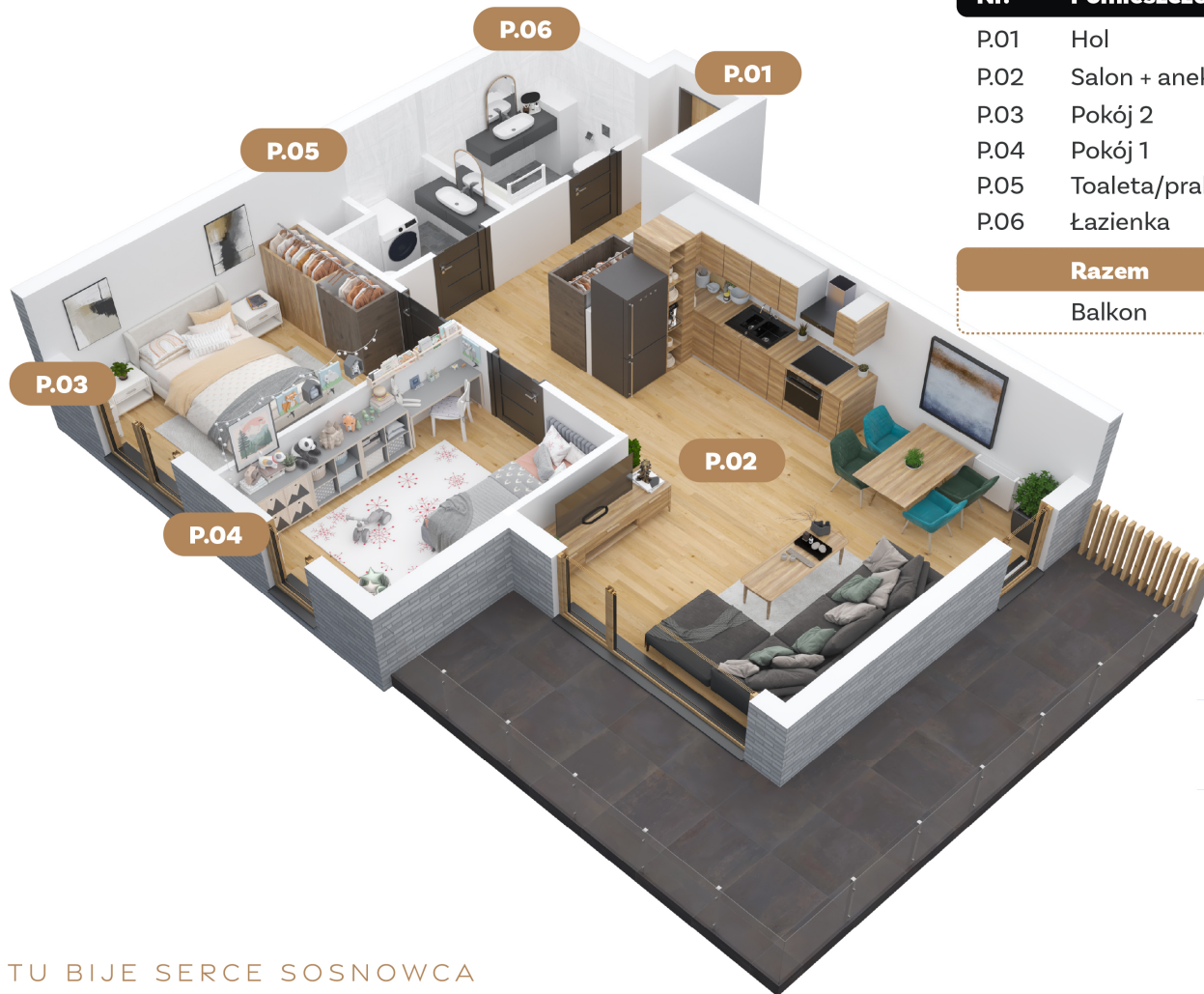
Bliskość parków i terenów rekreacyjnych pozwala na aktywny wypoczynek i relaks na świeżym powietrzu.



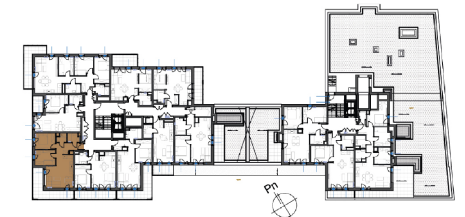
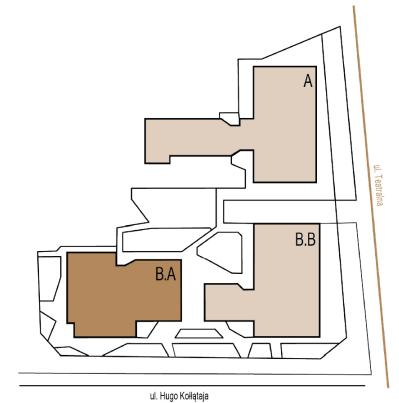
Dwupoziomowy parking podziemny zapewnia wygodne miejsca postojowe dla mieszkańców.



Bliskość przystanków komunikacji miejskiej sprawia, że Teatralna 3 jest doskonale połączona z resztą miasta i regionu.



Nr.	Pomieszczenie	pow.
P.01	Hol	7.64 m <sup>2</sup>
P.02	Salon + aneks kuchenny	23.50 m <sup>2</sup>
P.03	Pokój 2	9.20 m <sup>2</sup>
P.04	Pokój 1	10.07 m <sup>2</sup>
P.05	Toaleta/pralnia	2.64 m <sup>2</sup>
P.06	Łazienka	3.40 m <sup>2</sup>
<b>Razem</b>		<b>56.45 m<sup>2</sup></b>
Balkon		18.07 m <sup>2</sup>



TU BIJE SERCE SOSNOWCA

**Biuro sprzedaży**  
Teatralna 3  
41-200 Sosnowiec

**T: 536 138 134**  
**T: 536 138 009**

e-developer.pl

