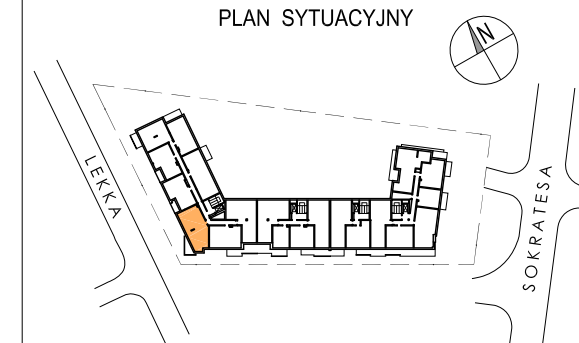


WIELORODZINNY BUDYNEK MIESZKALNY  
Z USŁUGAMI W PARTERZE I GARAŻEM PODZIEMNYM  
WRAZ Z PARKINGIEM NA POZIOMIE TERENU  
ul. Sokratesa 11A, Warszawa

PLAN SYTUACYJNY



1 PIĘTRO / KLATKA D

**MIESZKANIE nr D.01.03**

LICZBA POKOI	POWIERZCHNIA UŻYTKOWA	WYSOKOŚĆ (w stanie deweloperskim)
3	66.72 m <sup>2</sup>	2.64 m

WYKAZ POWIERZCHNI POMIESZCZEŃ

1. HOL	10.87 m <sup>2</sup>
2. SALON Z ANEKSEM KUCHENNYM	25.93 m <sup>2</sup>
3. SYPIALNIA	9.97 m <sup>2</sup>
4. SYPIALNIA	12.07 m <sup>2</sup>
5. ŁAZIENKA	4.39 m <sup>2</sup>
6. WC	1.52 m <sup>2</sup>
7. BALKON	8.01 m <sup>2</sup>
POWIERZCHNIA POD ŚCIANKAMI NADAJĄCYMI SIĘ DO DEMONTAŻU	1.97 m <sup>2</sup>

INNE MIESZKANIA O PODOBNYM UKŁADZIE

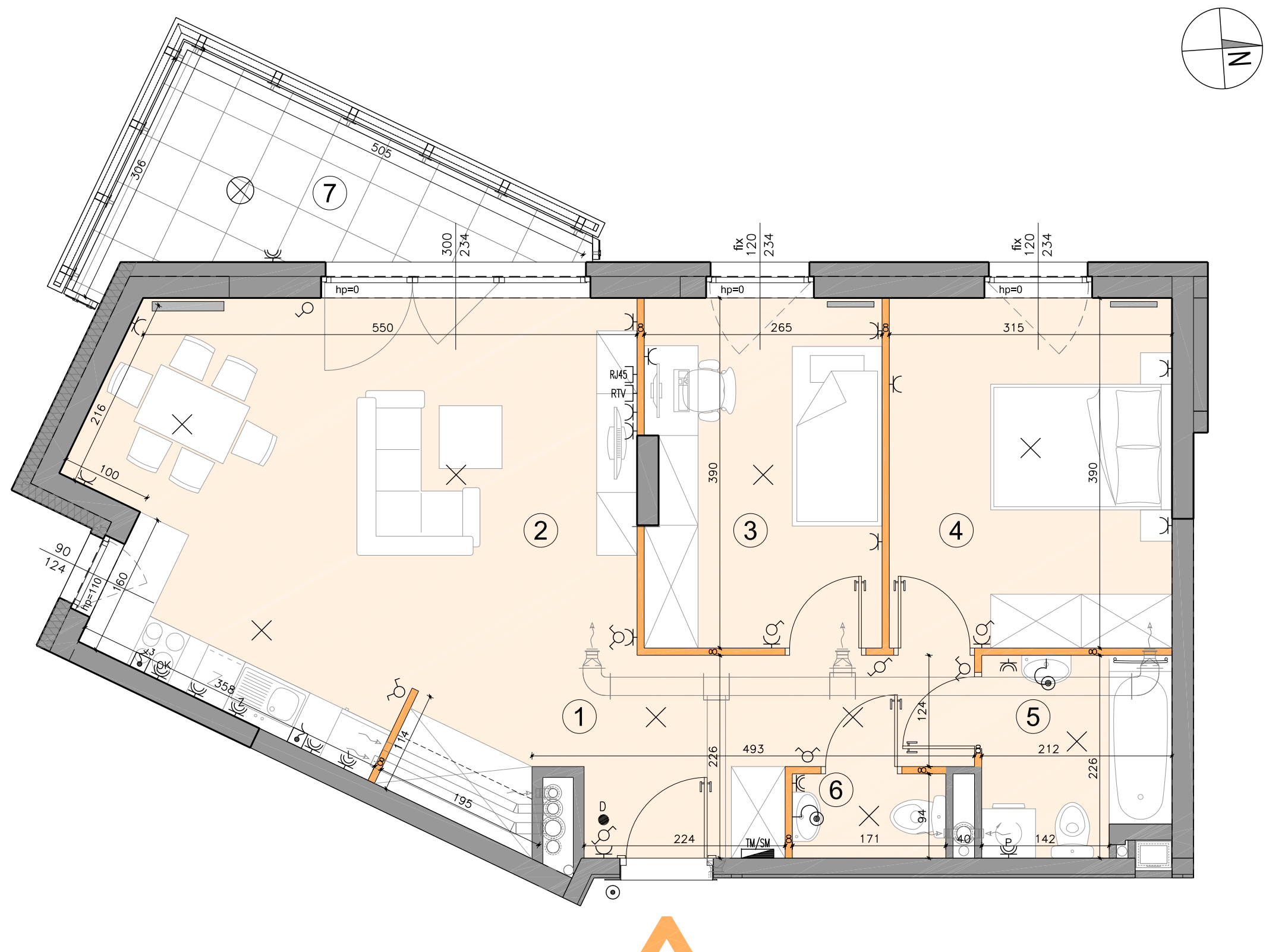
PIĘTRO	0	1	2	3	4	5	6	7	8
NR	-	-	D.02.03	D.03.03	-	-	-	-	-

**MATEXI** | Witamy w okolicy.

Matexi Polska Sp. z o.o.  
Al. Jana Pawła II 29, 00-867 Warszawa  
www.matexipolska.pl

**PASTENKA I STRÓJ**  
ARCHITEKCI

Al. Jerozolimskie 99 lok.37 02-001 Warszawa tel. 22 619-35-09 biuro@ps-architekci.pl



	ściana rozbierna		grzejnik płytowy		tablica mieszkaniowa elektryczna TM		łącznik oświetleniowy 1-biegunowy		gniazdo wtykowe pojedyncze	<p>KARTA KATALOGOWA JEST ZAŁĄCZNIKIEM DO UMOWY ZGODNIE Z PN-ISO 9836: 1997 - POWIERZCHNIA UŻYTKOWA LOKALU JEST OBLICZANA W METRACH KWADRATOWYCH Z DOKŁADNOŚCIĄ DO DWÓCH MIEJSC PO PRZECINKU, DLA WYMIARÓW LOKALU W STANIE WYKOŃCZENIA NA POZIOMIE PODŁOGI. DO POWIERZCHNI UŻYTKOWEJ WLICZA SIĘ POWIERZCHNIĘ ELEMENTÓW NADAJĄCYCH SIĘ DO DEMONTAŻU (RURY, KANAŁY, ŚCIANKI DZIAŁOWE) WSZYSTKIE WYMIARY PODANE SĄ W STANIE SUROWYM, BEZ WYKOŃCZENIA ŚCIAN (TYNK, GLAZURA) WYMIARY I POWIERZCHNIE MOGĄ ULEC ZMIANOM. INSTALACJE ORAZ URZĄDZENIA ELEKTRYCZNE, SANITARNE I DRZWI WEWĘTRZNE NIE STANOWIĄ WYPOSAŻENIA LOKALI. PRZEDSTAWIONO PRZYKŁADOWE ROZMIESZCZENIE URZĄDZEŃ SANITARNYCH I KUCHENNYCH. PODŁOŻA POD POSADZKI WYKONANE ZE SZLICHTY. NA WARSTWY WYKOŃCZENIOWE PODŁÓG PRZEWDZIĄNO 2 CM. ZABRANIA SIĘ INGERENCJI W ELEMENTY NOŚNE BUDYNKU ORAZ SZACHTY INSTALACYJNE.</p>
	ściana nierozbierna		grzejnik drabinkowy		skrzynka mieszkaniowa multimedialna		łącznik oświetleniowy 2-biegunowy		gniazdo wtykowe bryzgoszczelne (ogólne)	
	obniżenia		pion kanalizacyjny		przycisk dzwonka		łącznik oświetleniowy schodowy		gniazdo wtykowe bryzgoszczelne (pralka)	
	wygrozdzenie ogródka		pion wentylacyjny		domofon z funkcją dzwonka		wypust oświetleniowy sufitowy		gniazdo wtykowe bryzgoszczelne (łódówka)	
	balustrada pełna		pion wentylacyjny okapowy		zewnętrzna oprawa ścienna (kinkiet)		wypust oświetleniowy ścienny (kinkiet)		gniazdo wtykowe bryzgoszczelne (okap)	
	balustrada szklana		wentylacja mechaniczna - rekuperacja (kratka nawiewu wymaga pozostawienia niezabudowanej przestrzeni - 30cm od sufitu)		zewnętrzna oprawa sufitowa		wypust oświetleniowy (kinkiet)		gniazdo wtykowe bryzgoszczelne (okap)	
					puszka przyłączeniowa kuchni elektrycznej		wypust; zapas 0,50m		gniazdo wtykowe bryzgoszczelne (zmywarka)	
					gniazdo RTV (RTV+SAT)		gniazdo RTV (RTV+SAT)			
					gniazdo RJ45					