



REZYDENCJA  
CENTRUM

Apartament

46

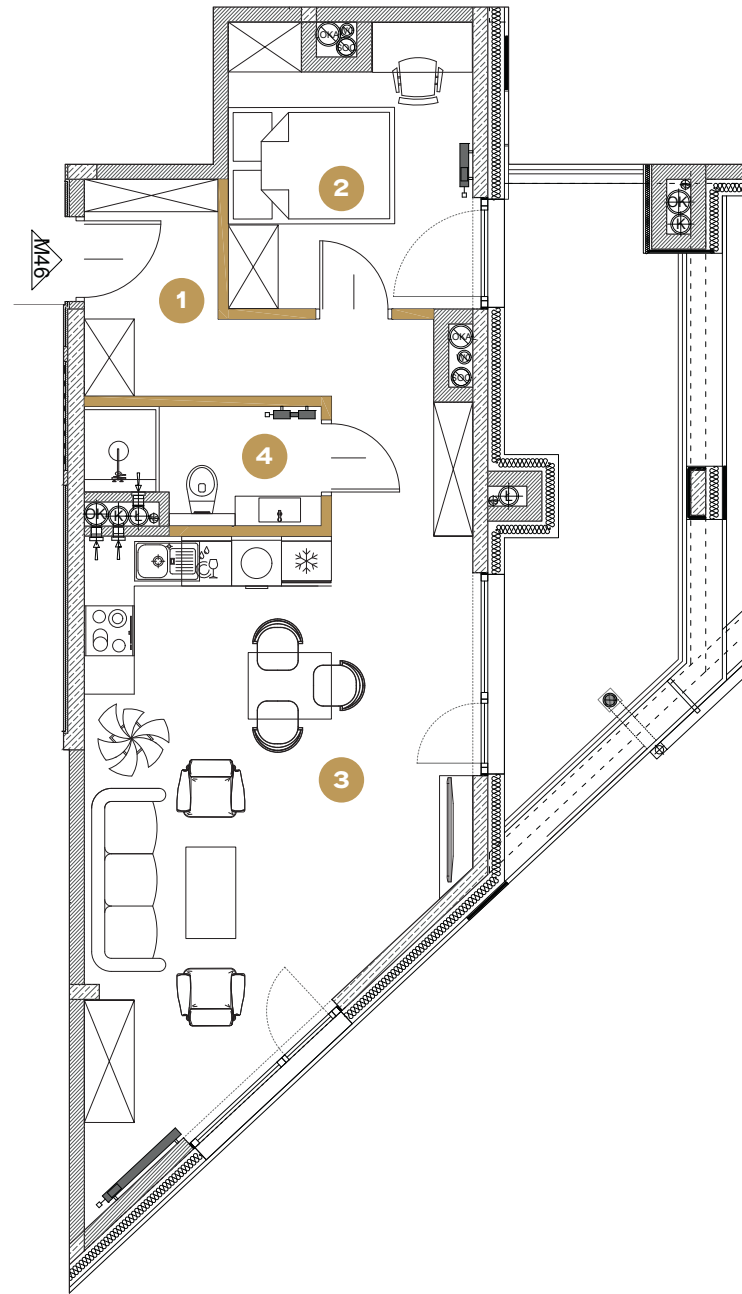


Liczba pokoi

2

Piętro

5



■ Ściany działowe

Skala 1:91

0m 1 2 3 4

Powierzchnie pomieszczeń zgodne z Polską Normą PN - ISO 9836: 2022:07.  
Niniejsza karta katalogowa przedstawia przykładową aranżację mieszkania.

Powierzchnia do rozliczenia ceny

**52,20 m<sup>2</sup>**

Powierzchnia użytkowa

**50,63 m<sup>2</sup>**

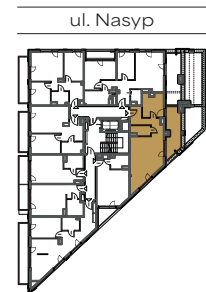
#### Piętro 5

1. Przedpokój	<b>6.41 m<sup>2</sup></b>
2. Pokój	<b>9.43 m<sup>2</sup></b>
3. Salon z aneksem kuch.	<b>31.23 m<sup>2</sup></b>
4. Łazienka	<b>3.56 m<sup>2</sup></b>

Powierzchnia pod ściankami działowymi **1.57 m<sup>2</sup>**

Taras **12.81 m<sup>2</sup>**

Umiejscowienie apartamentu na kondygnacji



#### Biuro sprzedaży

Parking przy Gliwickim  
Centrum Handlowym

wejście od ul. Dworcowej

[gliwice@trustinvestment.pl](mailto:gliwice@trustinvestment.pl)

**+48 600 700 603**

[www.rezydencjacentrum.pl](http://www.rezydencjacentrum.pl)