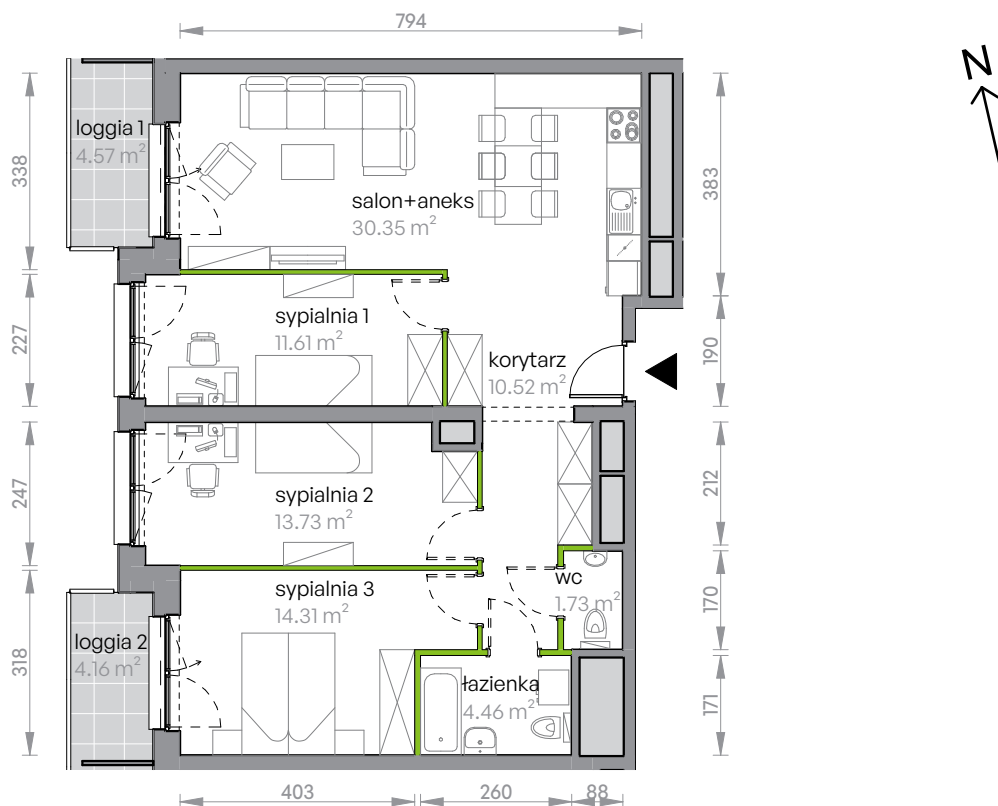


# Legnicka Vita

## L2/13/106

Powierzchnia **86.71 m<sup>2</sup>**

Piętro **13**



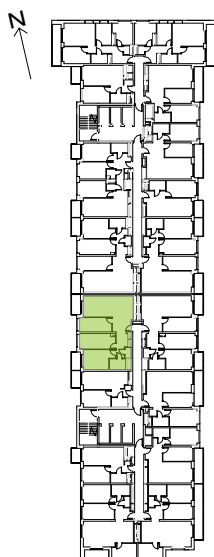
Aranżacja mieszkania jest przykładowa

### Powierzchnia **użytkowa**

korytarz	10.52 m <sup>2</sup>
salon+aneks	30.35 m <sup>2</sup>
sypialnia 1	11.61 m <sup>2</sup>
sypialnia 2	13.73 m <sup>2</sup>
sypialnia 3	14.31 m <sup>2</sup>
wc	1.73 m <sup>2</sup>
łazienka	4.46 m <sup>2</sup>
<b>Razem</b>	<b>86.71 m<sup>2</sup></b>
+ loggia 1	4.57 m <sup>2</sup>
+ loggia 2	4.16 m <sup>2</sup>

U nas nigdy nie płacisz za powierzchnię pod ścianami działowymi

### Rzut kondygnacji **Piętro 13**



### Plan osiedla **Budynek L2**

