

wełnowe apartamenty

mieszkanie
B4

powierzchnia
50,62m²

kondygnacja
parter



1. Przedpokój 3,60 m²

2. Łazienka 4,91 m²

3. Sypialnia 8,77 m²

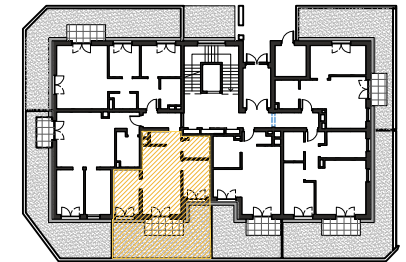
4. Salon z aneksem kuch. 22,71 m²

5. Pokój 9,89 m²

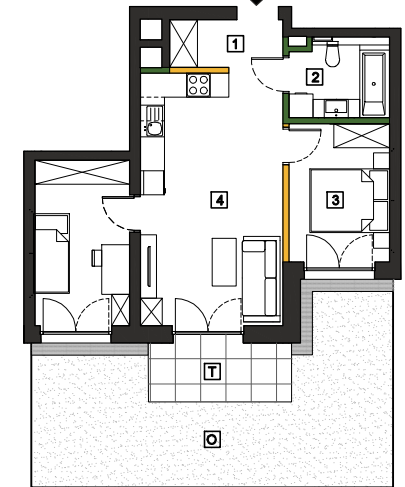
Taras 5,34 m²

Ogródek 31,22 m²

Schemat kondygnacji parteru



Rzut w skali 1:200



Parter	Mieszkanie B4
1. Przedpokój	3,60 m ²
2. Łazienka	4,91 m ²
3. Sypialnia	8,77 m ²
4. Salon z aneksem kuch.	22,71 m ²
5. Pokój	9,89 m ²
Suma powierzchni aranżacji	49,88 m ²
T Taras	5,34 m ²
O Ogródek	31,22 m ²
Powierzchnia ścian działowych do demontażu	0,74 m²
Maksymalna powierzchnia użytkowa	50,62 m²



Antrans Invest Sp. z o.o.
32 - 300 Olkusz,
ul. Wspólna 1C
www.antransinvest.pl

1. Wymiary balkonów, lokalizację przyborów sanitarnych i inne podano na podstawie projektu budowlanego. W toku budowy mogą wystąpić różnice w stosunku do stanu wynikającego z projektu, wynikające ze specyfikacji prac budowlanych.
2. Przedstawiona aranżacja lokalu jest przykładowa, rysunki w tym zakresie mają charakter poglądowy oraz informacyjny i nie stanowią oferty w rozumieniu Kodeksu Cywilnego.
3. Powierzchnia użytkowa lokali oraz pomieszczeń określana jest na podstawie rozporządzenia Ministra Transportu, Budownictwa i Gospodarki Morskiej z dnia 25.04.2012r. w sprawie szczegółowego zakresu i formy projektu budowlanego oraz przy uwzględnieniu treści Polskiej Normy PN-ISO 9836.
Powierzchnia użytkowa uwzględnia powierzchnię elementów nadających się do demontażu i rozbiórki (rury, kanały, ścianki działowe), nie uwzględnia powierzchni otworów drzwi i okien oraz elementach zamykających.