

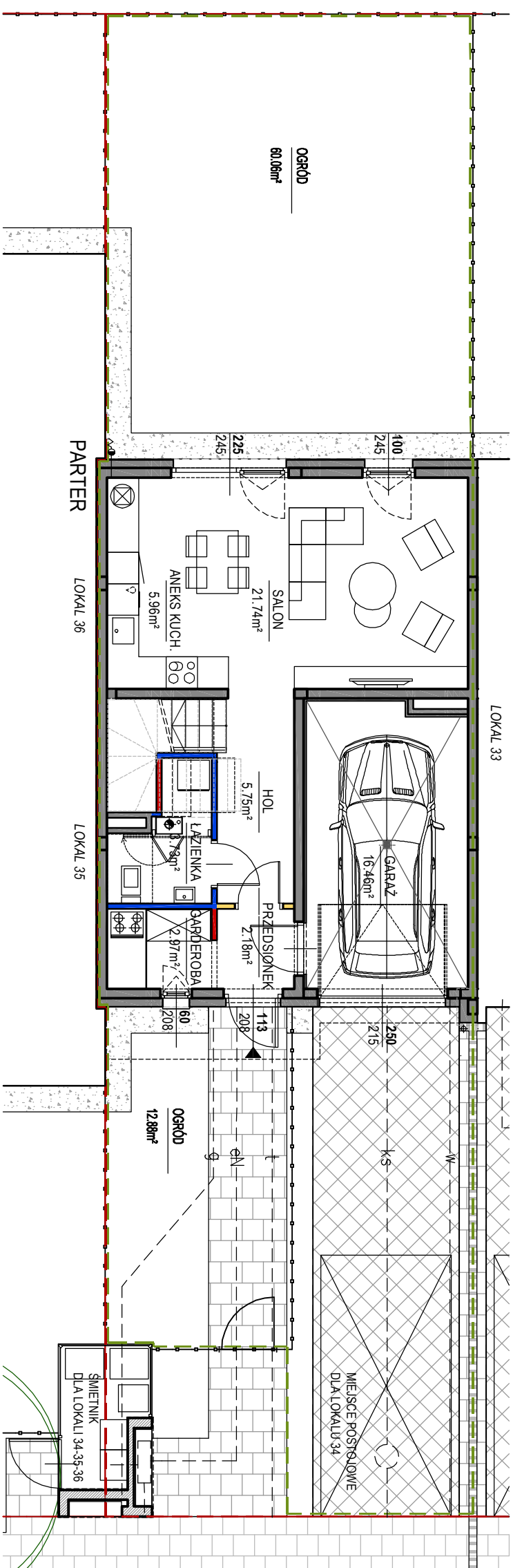
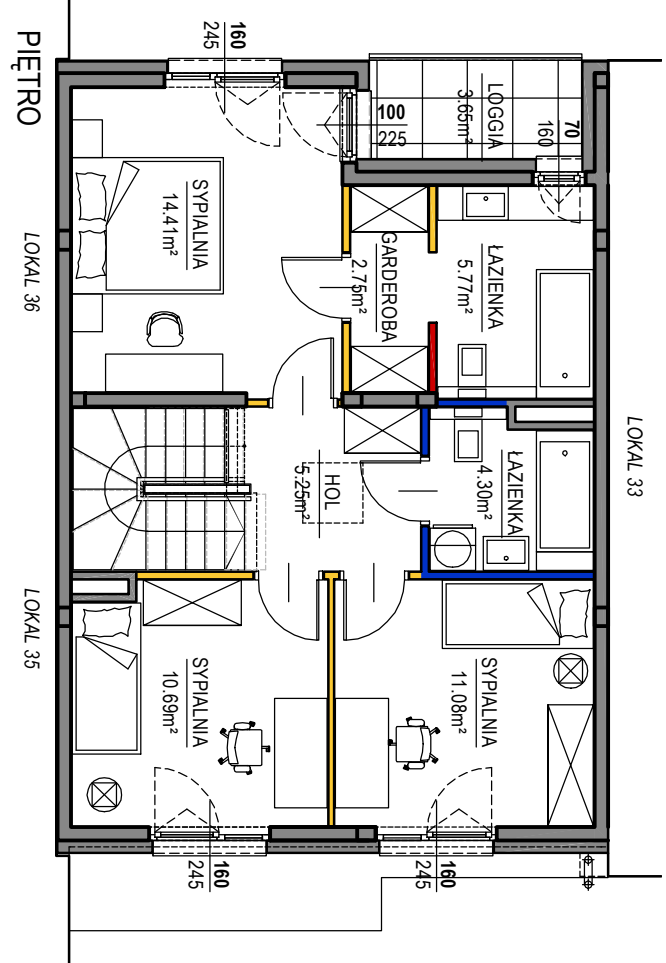
**UWAGI:**

1. OSTATECZNA POWIERZCHNIA UŻYTKOWA - POWIERZCHNIA LOKALU MIESZKALNEGO OBLICZONA ZGODNIE Z ROZPORZĄDZENIEM MINISTRA ROZWOJU Z DNIA 11 WRZEŚNIA 2020 ROKU W SPRAWIE SZCZEGÓLOWEGO ZAKRESU I FORMY PROJEKTU BUDOWLANEGO. POWIERZCHNIA TA STANOWIĆ BĘDZIE PODSTAWĘ DO OBLICZENIA WIELKOŚCI UDZIAŁU W KSIĘDZE WIECZYSTEJ, KTÓRA ZAŁOŻONA ZOSTANIE DLA LOKALU MIESZKALNEGO NA WNIOSK ZAWARTY W UMOWIE PRZENIESIENIA WŁASNOŚCI.
2. **POWIERZCHNIA SPRZEDAŻOWA** - POWIERZCHNIA UŻYTKOWA POWIEKSZONA O PROJEKTOWANĄ POWIERZCHNIĘ POD ŚCIANKAMI DZIAŁOWYMI, KTÓRE ZOSTAŁY OZNACZONE KOŁORAMI CZERWONYMI I ŻÓŁTYMI NA RZUCIE LOKALU MIESZKALNEGO I POWIERZCHNIĘ KLATKI SCHODOWEJ.
3. ARANŻACJA ŚCIANEK DZIAŁOWYCH MOŻE PODLEGAĆ ZMIANOM NA WNIOSK KLIEN'TA.
4. ŚCIANY Z MOŻLIWOŚCIĄ ROZBIÓRKI WYMAGAJĄCE DOPOSAŻENIA (INSTALACJE) PRZEZ NABYWCĘ PO ODBIORZE LOKALU.
5. WSZYSTKIE ZMIANY W UKŁADZIE PODEJŚĆ DO KANALIZACJI SANITARNEJ I WENTYLACJI, WYMAGAJĄCE NARUSZENIA OBLUDOWY SZACHTU INSTALACYJNEGO W LOKALU PODLEGAJĄ AKCEPTACJI PROJEKTANTA I NIE MOGĄ BYĆ DOKONYWANE SAMODZIELNIE.
6. INSTALOWANIE INDYWIDUALNYCH WENTYLATORÓW, ZA WYJĄTKIEM PRZEZNACZONYCH DO TEGO CELU KANAŁÓW KUCHENNYCH, JEST ZABRONIONE.
7. NARUSZENIE ELEMENTÓW KONSTRUKCJI JEST ZABRONIONE 8. ZABUDOWA TARASÓW I LOGGI, INSTALOWANIE ROLET ZEWNĘTRZNYCH, MARKIZ, KRAT, JEDNOSTEK ZEWNĘTRZNYCH KLIMATYZACJI, TYP BEZ AKCEPTACJI GŁÓWNEGO PROJEKTANTA JEST ZABRONIONE.
9. LOKALIZACJA STUDIENEK REWIZYJNYCH JEST ORIENTACYJNA.
10. ŚMIETNIKI WSPÓLDZIELONE.

NINIEJSZA KARTA KATALOGOWA ZOSTAŁA OPRACOWANA NA PODSTAWIE PROJEKTU BUDOWLANEGO. NIE STANOWI ONA WIERNEGO ODWZOROWANIA POWSTAŁEGO LOKALU. KARTY MAJĄ JEDYNE SŁUŻYĆ WSKAZANIU POŁOŻENIA PROJEKTOWANYCH POMIESZCZEŃ LOKALU WRSOWANYCH NA PODSTAWIE PROJEKTU BUDOWLANEGO. W TOKU DALSZEGO PROJEKTOWANIA MOGĄ WYSTĄPIĆ NIEMIELKIE ZMIANY W STOSUNKU DO INFORMACJI ZAWARTYCH W KARCIE KATALOGOWEJ.

NINIEJSZA KARTA NIE STANOWI WIĄZĄCEGO OPISU PREZENTOWANEGO LOKALU.

PROJEKT CHRONIONY PRAWEM AUTORSKIM,  
NIE PRZEZNACZONY DO CELÓW WYKONAWCZYCH



**LEGENDA**

- ŚCIANY NIEROZBIERALNE
- ŚCIANY Z MOŻLIWOŚCIĄ ROZBIÓRKI
- WYMAGAJĄCE DOPOSAŻENIE (PKT. 4 UWAG)
- ŚCIANY Z MOŻLIWOŚCIĄ ROZBIÓRKI
- ŚCIANY Z MOŻLIWOŚCIĄ ZMIANY ARANŻACJI
- GRANICA DZIAŁKI
- POWIERZCHNIA TERENU Z UDZIAŁEM W GRUNTCIE Z PRAWEM DO WYŁĄCZNEGO KOSYSTANIA

0 1 2m

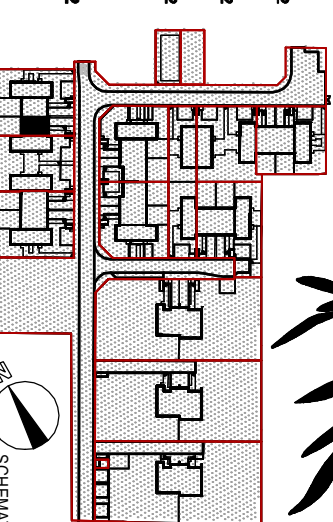
PARTER	
PRZEDSIÓNEK	2.18 m <sup>2</sup>
GARDEROBA	2.97 m <sup>2</sup>
ŁAZIENKA	3.73 m <sup>2</sup>
HOL	5.75 m <sup>2</sup>
ANIEKS KUCHENNY	5.96 m <sup>2</sup>
SALON	21.74 m <sup>2</sup>
GARAŻ	16.46 m <sup>2</sup>
OGRÓD	60.06 m <sup>2</sup>
MIEJSCE POSTOJOWE	12.88 m <sup>2</sup>
1	1

PIĘTRO	
HOL	5.25 m <sup>2</sup>
SYPIALNIA	10.69 m <sup>2</sup>
SYPIALNIA	11.08 m <sup>2</sup>
ŁAZIENKA	4.30 m <sup>2</sup>
ŁAZIENKA	5.77 m <sup>2</sup>
GARDEROBA	2.75 m <sup>2</sup>
SYPIALNIA	14.41 m <sup>2</sup>
LOGGIA	3.65 m <sup>2</sup>

## OSIEDLE EKO FALENTY

ETAP 1 TYP A DZNR 10(215/13) LOKAL 34

- POWIERZCHNIA UŻYTKOWA 96,58 m<sup>2</sup>
- POWIERZCHNIA KL. SCHODOWEJ 4,72 m<sup>2</sup>
- POWIERZCHNIA ŚCIANEK DO DEMONTAŻU 2,11 m<sup>2</sup>
- POWIERZCHNIA SPRZEDAŻOWA 103,41 m<sup>2</sup>



SCHEMAT