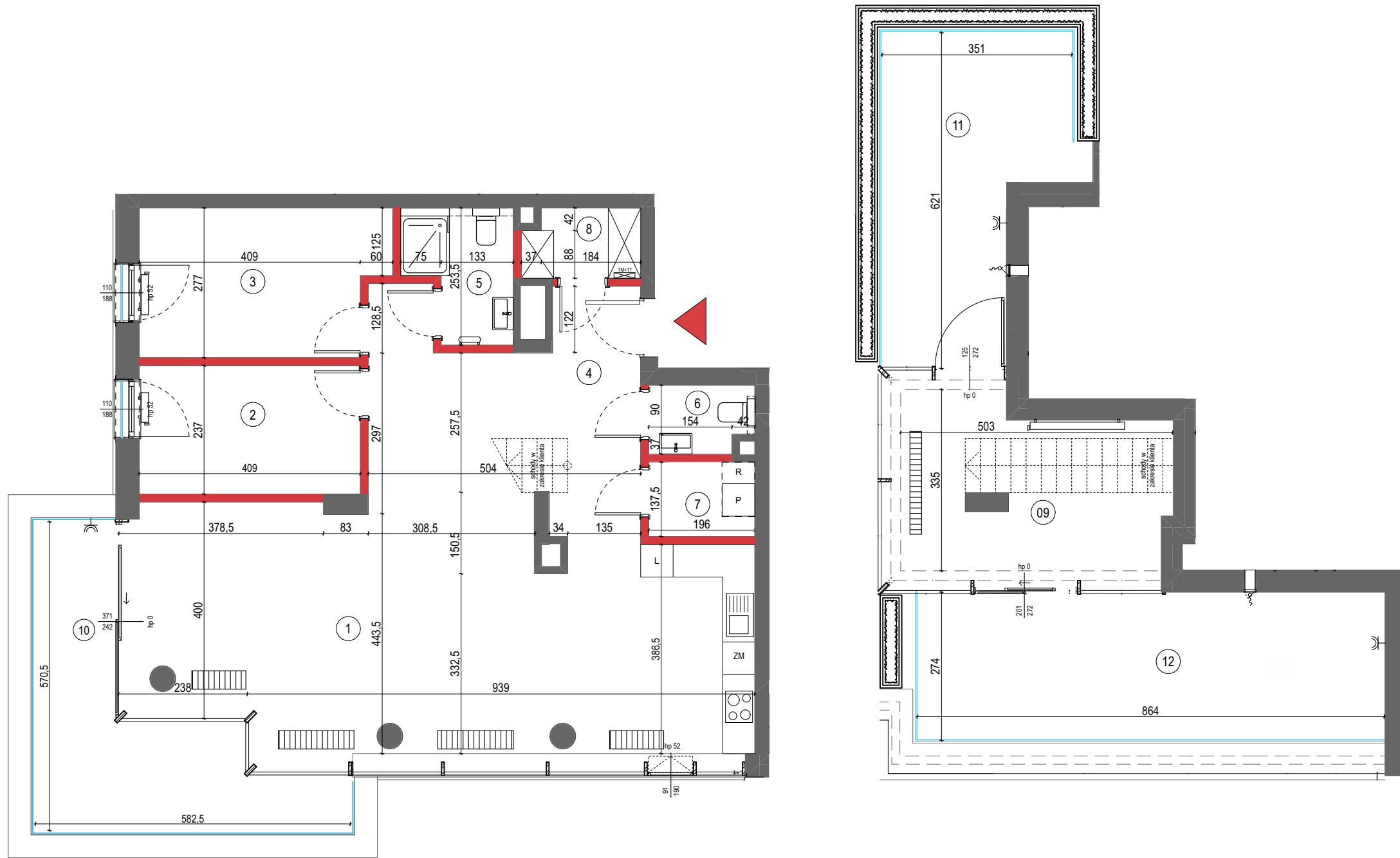
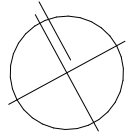


Pn



- ŚCIANA DZIAŁOWA NADAJĄCA SIĘ DO DEMONTAŻU
- BALUSTRADA SZKLANA
- TABLICA ELEKTRYCZNA ORAZ TABLICA TELETECHNICZNA (ZAWIESZONA JEDNA POD DRUGĄ)
- GNIAZDO ZEWNĘTRZNE
- GRZEJNIK ŁAZIENKOWY
- GRZEJNIK ŚCIENNY
- GRZEJNIK KANAŁOWY
- ARMATURA CZERPALNA WODY
- CENTRALA REKUPERACYJNA WYS. 170 CM OD SPODU URZĄDZENIA DO SUFITU

Lokalizację przyborów sanitarnych, rozmieszczenie punktów oświetleniowych, itp. podano zgodnie z projektem wykonawczym. Mogą wystąpić niewielkie różnice wymiarów i usytuowania elementów powstałe w trakcie realizacji prac budowlanych. Zestawienie powierzchni użytkowych poszczególnych pomieszczeń i lokalu podano na podstawie projektu budowlanego. Ostateczna powierzchnia zostanie obliczona na podstawie pomiaru powykonawczego zgodnie z wymienioną normą. Aranżacja mieszkania (tj. meble, wyposażenie kuchni i łazienek oraz sanitariaty) oraz schody w mieszkaniu mają charakter poglądowy i nie stanowią wyposażenia lokalu w standardzie oferowanym do sprzedaży.



Mieszkanie
3-pokojowe
z aneksem
kuchennym

101,88 m²
Nr 30



Piętro P 1 2 3 4 5 6

01	SALON Z ANEKSEM	48,76
02	SYPIALNIA	12,08
03	POKÓJ 1	9,69
04	HOL	19,25
05	ŁAZIENKA	4,31
06	TOALETA	2,36
07	PRALNIA	2,71
08	GARDEROBA	2,72
POWIERZCHNIA UŻYTKOWA LOKALU		101,88 m ²
09	WYJŚCIE NA TARAS	14,40
POWIERZCHNIA SPRZEDAŻOWA		116,28 m ²
10	BALKON	15,17
11	TARAS	16,75
12	TARAS	23,62

Wysokość mieszkania ~ 270cm
Powierzchnie liczone wg normy ISO 9836:2022-07



Biurow sprzedaży:
Warszawa 02-231
ul. Jutrzenki 139

