

Mieszkanie	D
Nr roboczy	D0200
Budynek	2
Piętro	Parter

Zestawienie pomieszczeń		
Numer	Nazwa	Pow.
0	Wiatrołap	4.01 m <sup>2</sup>
1	Wiatrołap	4.94 m <sup>2</sup>
2	Hol wejściowy	4.50 m <sup>2</sup>
3	Pokój dzienny z jadalnią	29.66 m <sup>2</sup>
4	Kuchnia	14.25 m <sup>2</sup>
5	WC	1.70 m <sup>2</sup>

Powierzchnia ruchu		
Numer	Nazwa	Pow.
6	Klatka schodowa	2.07 m <sup>2</sup>
7	Klatka schodowa	1.62 m <sup>2</sup>
		3.69 m <sup>2</sup>

<b>Suma</b>		<b>59.06 m<sup>2</sup></b>
<b>Powierzchnia netto</b>		<b>67.23 m<sup>2</sup></b>
<b>Suma powierzchni mieszkania</b>		<b>165.77 m<sup>2</sup></b>
23	Ogródek	163.84 m <sup>2</sup>
24	Strefa wejściowa	60.60 m <sup>2</sup>
		224.44 m <sup>2</sup>

## D0200, Parter

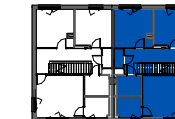
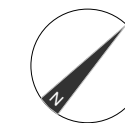
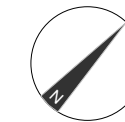
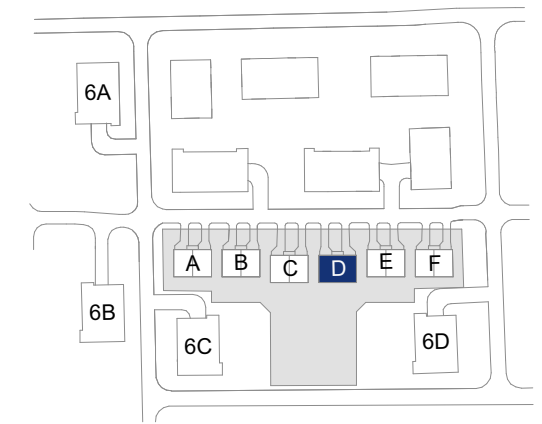
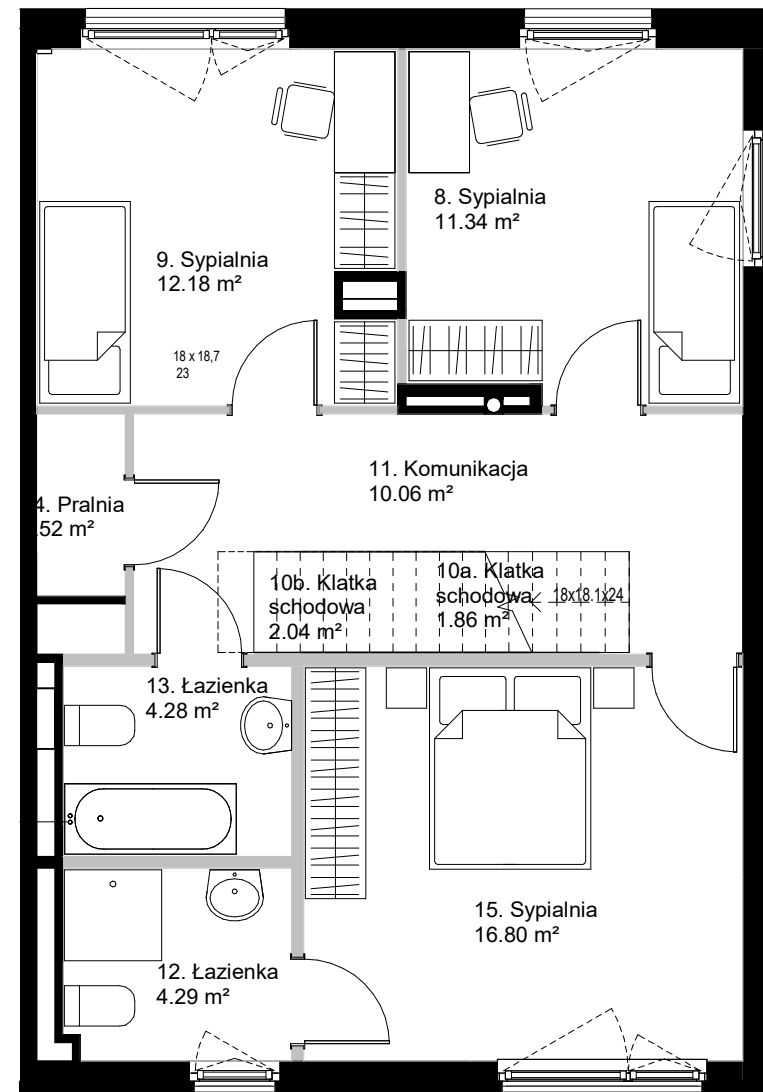
mieszkaj.skanska.pl  
+48 22 509 99 99  
mieszkaj@skanska.pl

Uwaga:  
Urządzenia sanitarne i kuchenne, meble, drzwi wewnętrzne oraz materiały wykończeniowe podłóg nie stanowią wyposażenia lokali mieszkalnych. Rozmieszczenie wyposażenia przedstawiono jako przykładowe. Schody i balustrady do wykonania przez nabywcę. Schody kotwione do stropu. Powierzchnie wyliczone zgodnie z normą PN-ISO 9836. Podane wymiary i powierzchnie mogą ulec niewielkim zmianom, rzeczywiste zostaną określone w dokumentacji powykonawczej na podstawie pomiarów dokonanych zgodnie z obowiązującymi przepisami. Powierzchnia netto mieszkania uwzględnia powierzchnie zajmowane przez ściany działowe. Wymiary podawane są w świetle tynków.

Legenda:  

- ściany z możliwością modyfikacji
- ściany bez możliwości modyfikacji
- ściana, balustrada do wykonania przez nabywcę
- murek oporowy
- różnica poziomu terenu
- trasa instalacji osiedlowej
- obrys loggii
- śmietnik, wejście do śmietnika





Mieszkanie	2
Nr roboczy	D0201
Budynek	D
Piętro	Piętro pierwsze

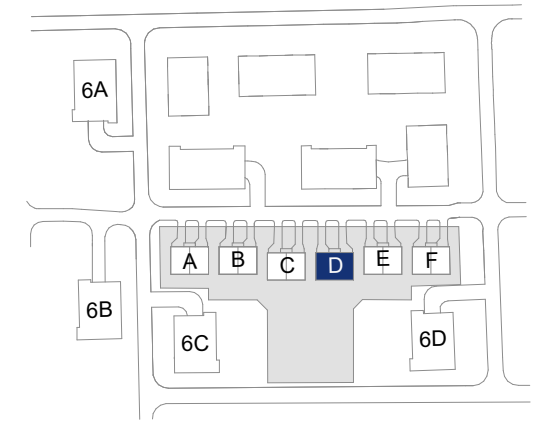
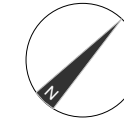
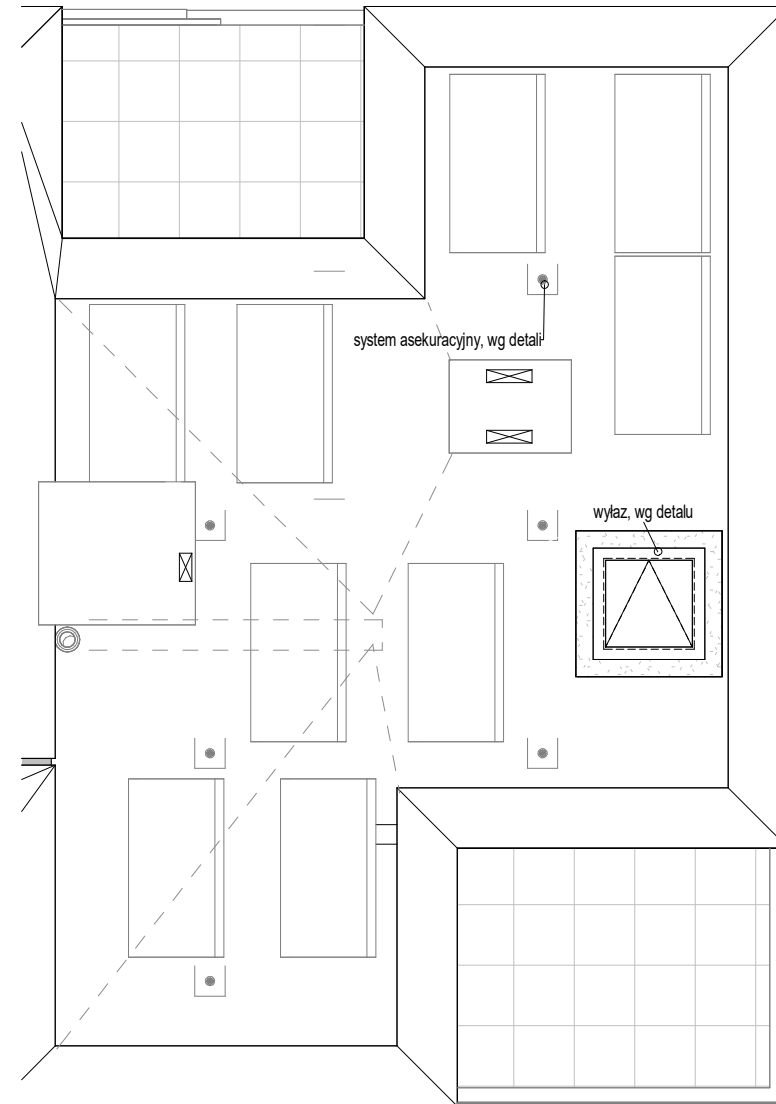
Zestawienie pomieszczeń		
nr pom.	nazwa	pow.
8	Sypialnia	11.34 m <sup>2</sup>
9	Sypialnia	12.18 m <sup>2</sup>
11	Komunikacja	10.06 m <sup>2</sup>
12	Łazienka	4.29 m <sup>2</sup>
13	Łazienka	4.28 m <sup>2</sup>
14	Pralnia	1.52 m <sup>2</sup>
15	Sypialnia	16.80 m <sup>2</sup>

Powierzchnia ruchu

<b>Suma</b>	<b>60.47 m<sup>2</sup></b>
<b>Powierzchnia netto</b>	<b>67.33 m<sup>2</sup></b>
<b>Suma powierzchni mieszkania</b>	<b>165.77 m<sup>2</sup></b>
10a	Klatka schodowa 1.86 m <sup>2</sup>
10b	Klatka schodowa 2.04 m <sup>2</sup>
	<b>3.90 m<sup>2</sup></b>

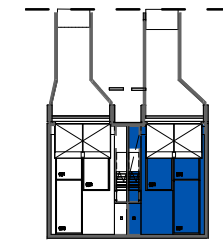
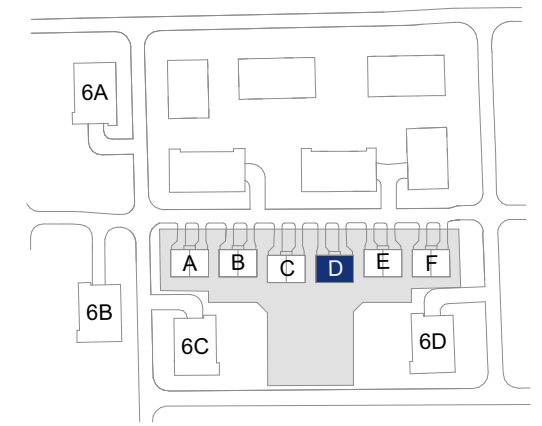
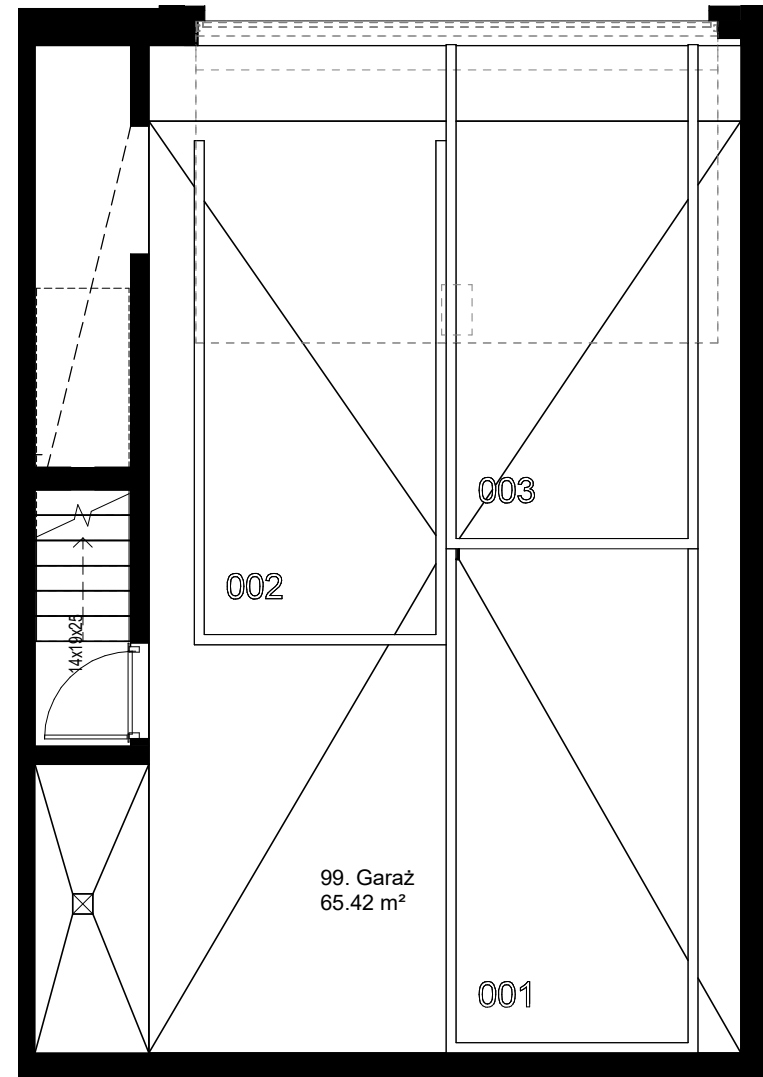
## D0201, Piętro pierwsze

6



D0203\_Dach





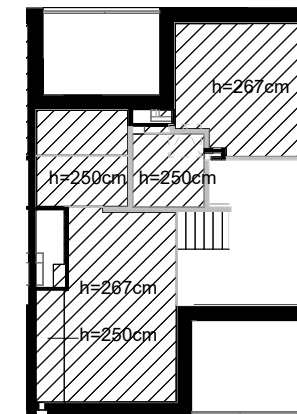
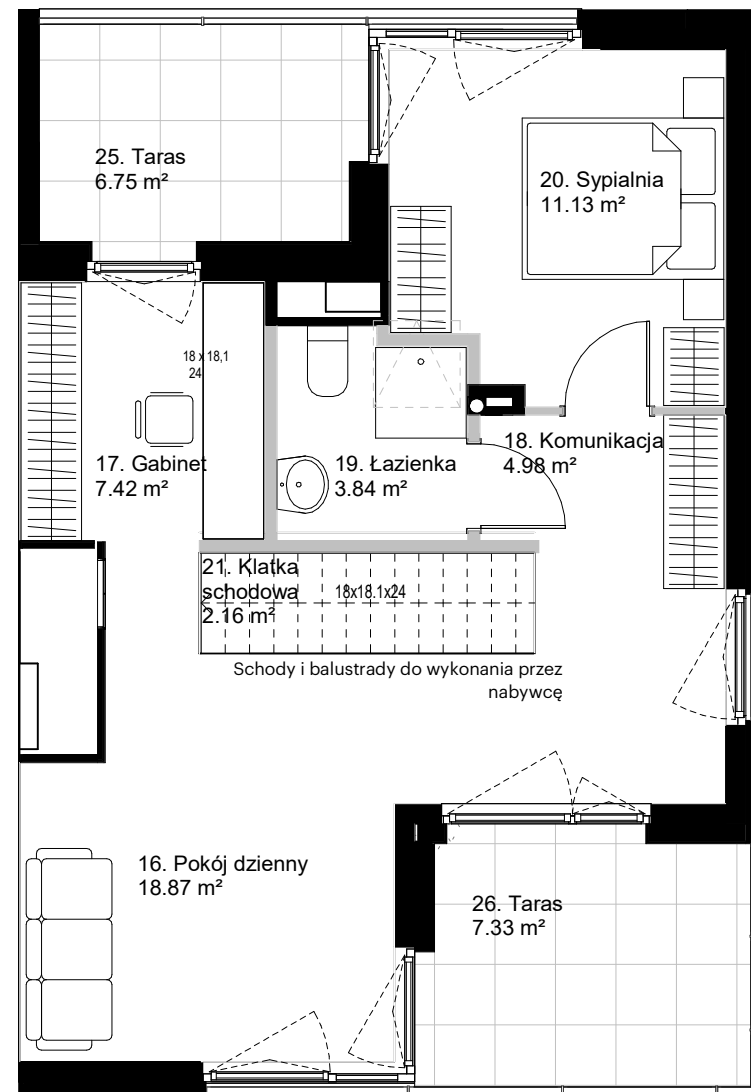
Mieszkanie	2
Nr roboczy	D0299
Budynek	D
Piętro	Garaż

Zestawienie pomieszczeń		
99	Garaż	65.42 m <sup>2</sup>

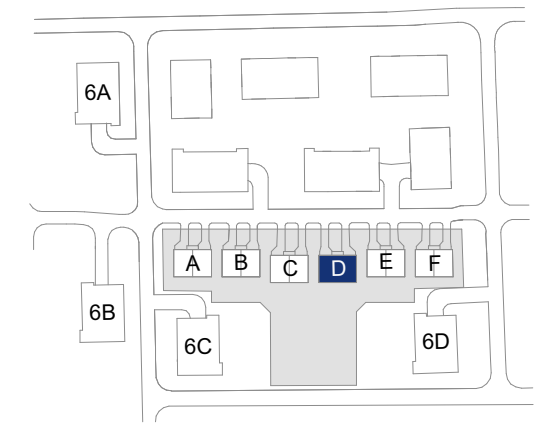
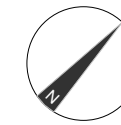
Powierzchnia ruchu		
98	Klatka schodowa	2.55 m <sup>2</sup>

<b>Suma</b>	<b>65.42 m<sup>2</sup></b>
<b>Powierzchnia netto</b>	<b>68.68 m<sup>2</sup></b>
<b>Suma powierzchni mieszkania</b>	<b>165.77 m<sup>2</sup></b>

## D0299, Garaż



zakres sufitów podwieszanych



Mieszkanie	2
Nr roboczy	D0202
Budynek	D
Piętro	Piętro drugie

Zestawienie pomieszczeń		
Numer	Nazwa	Pow.
16	Pokój dzienny	18.87 m <sup>2</sup>
17	Gabinet	7.42 m <sup>2</sup>
18	Komunikacja	4.98 m <sup>2</sup>
19	Łazienka	3.84 m <sup>2</sup>
20	Sypialnia	11.13 m <sup>2</sup>

Powierzchnia ruchu		
21	Klatka schodowa	2.16 m <sup>2</sup>

<b>Suma</b>		<b>46.24 m<sup>2</sup></b>
<b>Powierzchnia netto</b>		<b>50.41 m<sup>2</sup></b>
<b>Suma powierzchni mieszkania</b>		<b>165.77 m<sup>2</sup></b>
25	Taras	6.75 m <sup>2</sup>
26	Taras	7.33 m <sup>2</sup>

14.08 m<sup>2</sup>

## D0202, Piętro drugie