

LICZBA POKOI 3  
METRAŻ 79.98 m<sup>2</sup>  
PIĘTRO 1

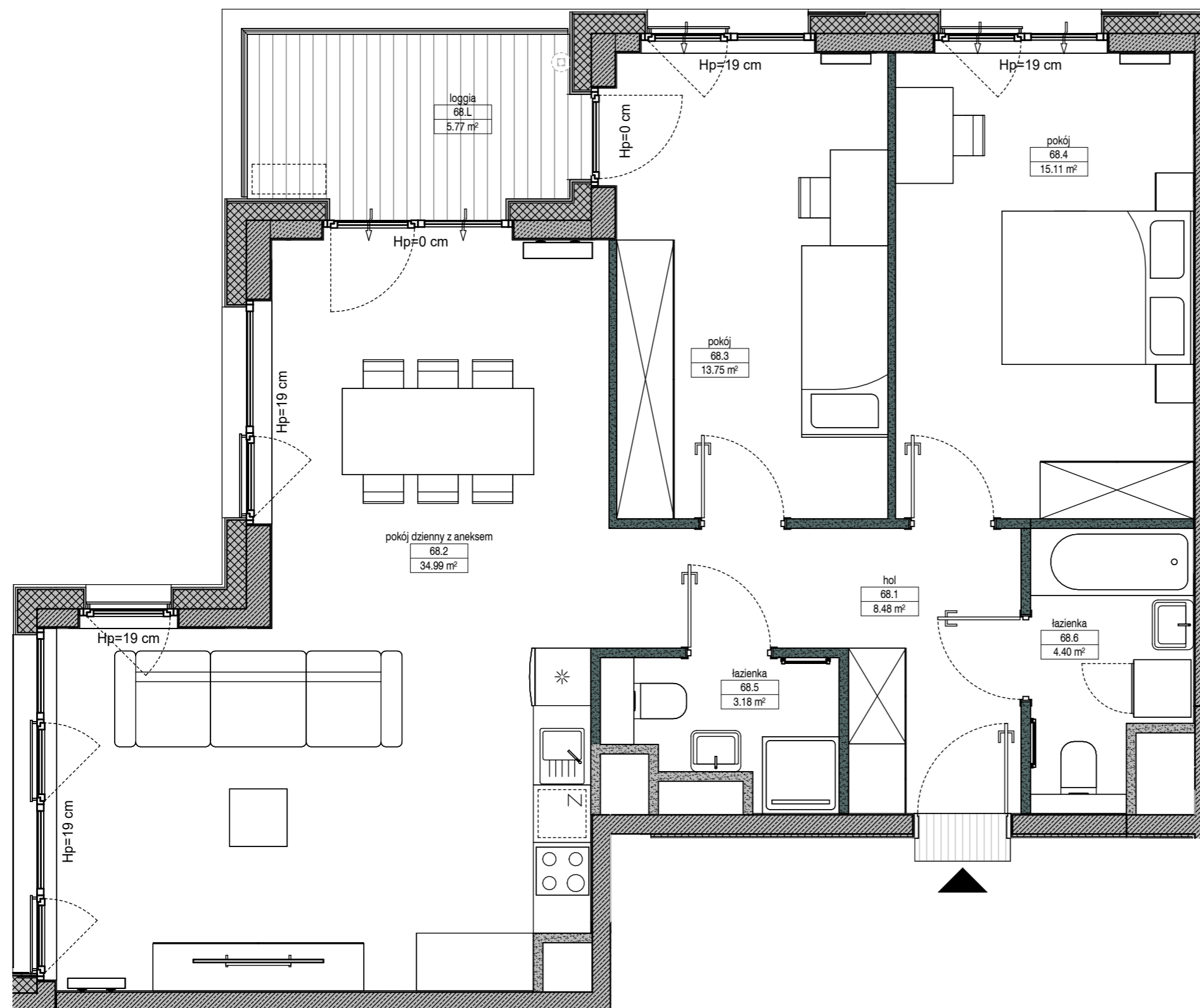
01 Hol / Holl	8.48 m <sup>2</sup>
02 Pokój dzienny z aneksem / Living room with kitchen	34.99 m <sup>2</sup>
03 Pokój / Bedroom	13.75 m <sup>2</sup>
04 Pokój / Bedroom	15.11 m <sup>2</sup>
05 Łazienka / Bathroom	3.18 m <sup>2</sup>
06 Łazienka / Bathroom	4.40 m <sup>2</sup>

L Loggia / Loggia 5.77 m<sup>2</sup>

ŚCIANKI DZIAŁOWE O POWIERZCHNI 2.05 m<sup>2</sup> NADAJĄCE SIĘ DO DEMONTAŻU

### RZUT KONDYGNACJI Z ZAZNACZONYM LOKALEM MIESZKALNYM

ul. Portowa



Ściany konstrukcyjne i kominy - elementy stałe    Ściany działowe nadające się do demontażu.    Symbol jednostki zewnętrznej klimatyzacji- po stronie kupującego

#### UWAGA:

- W toku realizacji prac mogą wystąpić zmiany w stosunku do informacji zawartych na kartach katalogowych, w tym w powierzchniach, wymiarach, usytuowaniu elementów i punktów instalacyjnych. Podane wymiary są wymiarami w świetle pionowych przegród w stanie surowym.
- Powierzchnie liczone są według normy PN-ISO 9836:2015-12 dla wymiarów lokalu w stanie wykończonym. Do powierzchni lokalu nie wlicza się powierzchni pod ścianami działowymi nadającymi się do demontażu.
- Przedstawiona aranżacja, w tym drzwi wewnętrzne, umeblowanie, ceramika sanitarna, sprzęt AGD i RTV, ma charakter przykładowy i nie stanowi wyposażenia nabywanego lokalu. Pomiarów pod zakup mebli, urządzeń i wyposażenia należy dokonywać z natury, po zakończeniu realizacji.

FOLLOW US

facebook.com/YITpolska

instagram.com/yitpolska



yit.pl