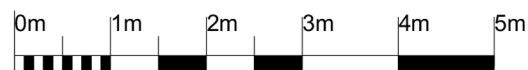
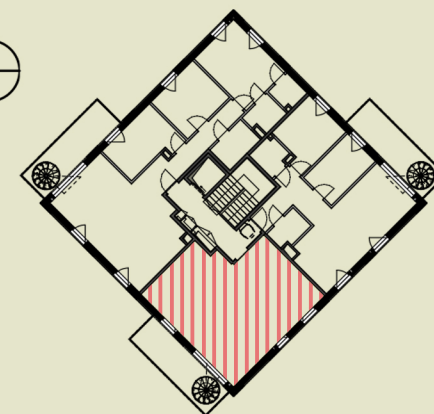
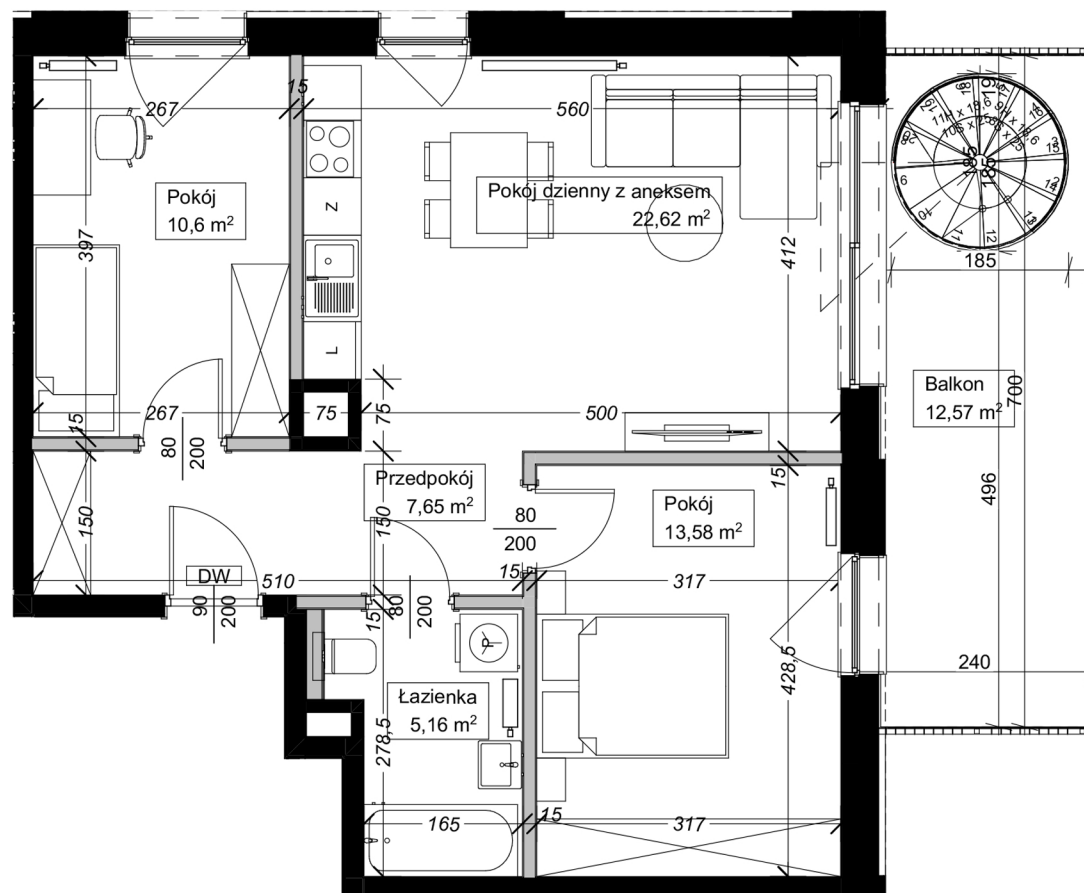


Apartamenty
przy Parku Szczytnickim

MIESZKANIE D1.M11

Powierzchnia: 59,61 m²
Pokoje: 3
Piętro: 3

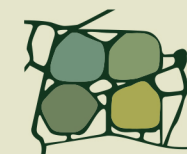
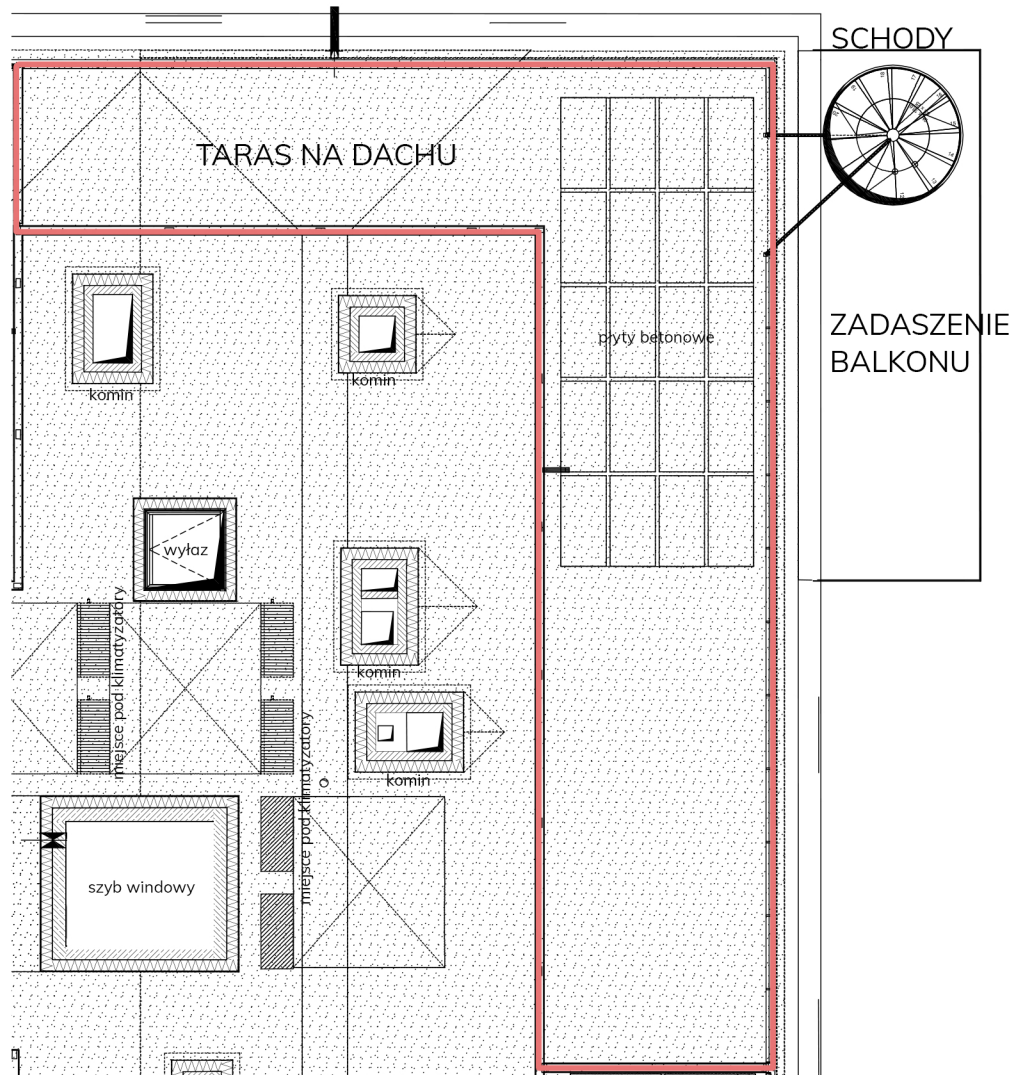
- | | |
|--------------------------|----------------------|
| 1. łazienka | 5,16 m ² |
| 2. pokój | 10,60 m ² |
| 3. pokój | 13,58 m ² |
| 4. pokój dzienny + aneks | 22,62 m ² |
| 5. przedpokój | 7,65 m ² |
| balkon | 12,57 m ² |
| taras | 52,98 m ² |



 grzejnik

Uwaga: Niniejsza karta lokalu nie stanowi oferty w rozumieniu przepisów Kodeksu Cywilnego i ma wyłącznie charakter poglądowy. przedstawione powierzchnie podano na podstawie projektu budowlanego. Możliwe jest wystąpienie niewielkich zmian w projekcie wykonawczym.

Różyckiego 1C, Wrocław
sprzedaz@apartamentyszczytnickie.pl
+48 536 160 000

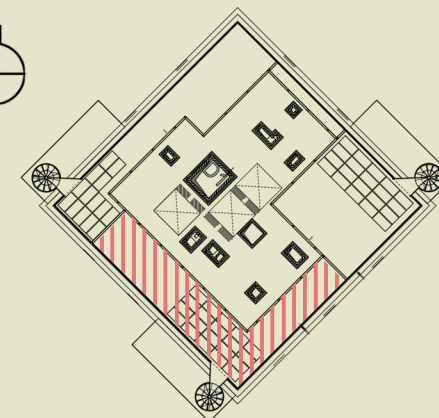



Apartamenty
przy Parku Szczytnickim

MIESZKANIE D1.M11

Powierzchnia: 59,61 m²
Pokoje: 3
Piętro: 3

1. łazienka	5,16 m ²
2. pokój	10,60 m ²
3. pokój	13,58 m ²
4. pokój dzienny + aneks	22,62 m ²
5. przedpokój	7,65 m ²
balkon	12,57 m ²
taras	52,98 m ²



 obszar tarasu

 nawierzchnia żwirowa

Uwaga: Niniejsza karta lokalu nie stanowi oferty w rozumieniu przepisów Kodeksu Cywilnego i ma wyłącznie charakter poglądowy. przedstawione powierzchnie podano na podstawie projektu budowlanego. Możliwe jest wystąpienie niewielkich zmian w projekcie wykonawczym.

Różyckiego 1C, Wrocław
sprzedaz@apartamentyszczytnickie.pl
+48 536 160 000