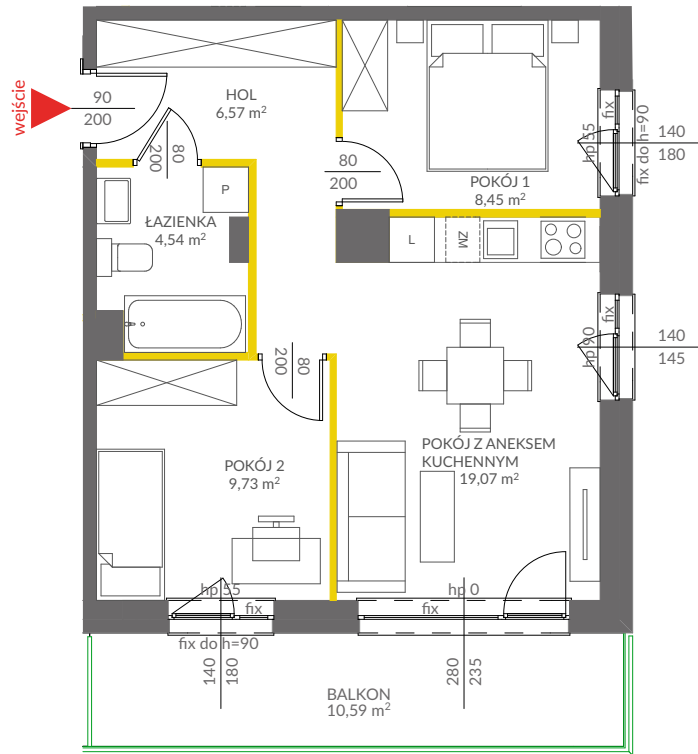


lokal mieszkalny

karta informacyjna inwestycji



LEGENDA:

- ściany działowe nadające się do demontażu
- ściany obudowy pionów instalacyjnych



Powierzchnia lokalu obliczona została zgodnie z Polską Normą PN-ISO 9836:2015-12, powołaną w rozporządzeniu Ministra Rozwoju z dnia 11 września 2020 roku w sprawie szczegółowego zakresu i formy projektu budowlanego. Powierzchnia rozliczeniowa lokalu, uwzględniająca powierzchnię pod ściankami działowymi, służy do ustalenia ceny sprzedaży. Powierzchnia użytkowa lokalu służy do celów ewidencyjnych i wieczystoksięgowych. Instalacja wodna i kanalizacyjna doprowadzona do kuchni, łazienki i WC, zakończona korkami, nie schowana w ścianach. Rozprowadzenie instalacji pod przybory leży po stronie Nabywcy. Meble, biały montaż oraz drzwi wewnętrzne nie stanowią elementu wyposażenia lokalu. Deweloper zastrzega sobie możliwość wprowadzenia niewielkich zmian w dalszym etapie inwestycji. Przedstawiona aranżacja lokalu jest przykładowa. Wymiary okienne podane są w świetle muru od strony zewnętrznej.



data sporządzenia karty 21/10/2024

LOKAL NR 21

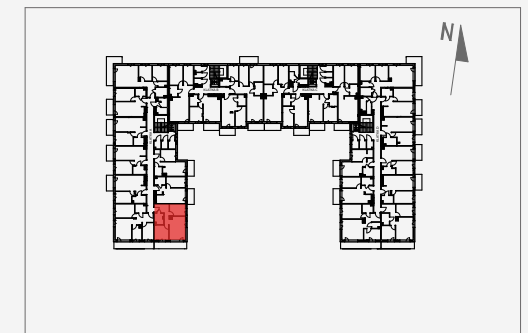
PIĘTRO	2
POKOJE	3
KLATKA	A
POWIERZCHNIA ROZLICZENIOWA	49,81 m ²
POWIERZCHNIA UŻYTKOWA	48,36 m ²

HOL	6,57 m ²
ŁAZIENKA	4,54 m ²
POKÓJ 1	8,45 m ²
POKÓJ 2	9,73 m ²
POKÓJ Z ANEKSEM KUCHENNYM	19,07 m ²

POWIERZCHNIA POD ŚCIANKAMI DZIAŁOWYMI	1,45 m ²
---------------------------------------	---------------------

BALKON	10,59 m ²
--------	----------------------

POŁOŻENIE LOKALU W BUDYNKU B



MIESZKANIE POWTARZALNE: 12

Adres inwestycji: Warszawa, ul. Marii Callas 18

BIURO SPRZEDAŻY

☎ 22 113 95 15

VICTORIA 2019