

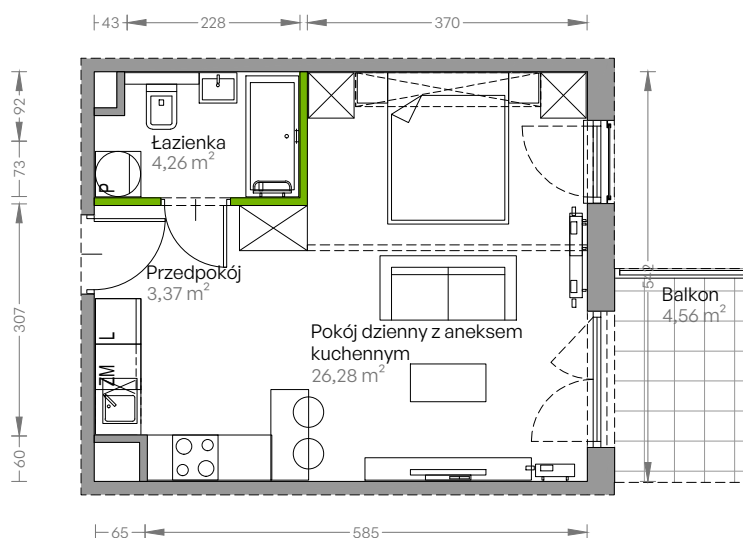
Centralna Vita

nr E.266



Powierzchnia **33,91 m²**

Piętro 4

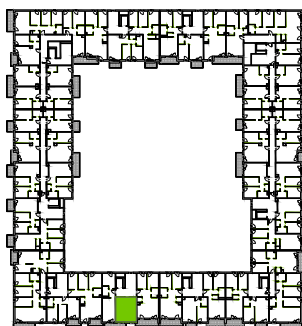


Aranżacja mieszkania jest przykładowa

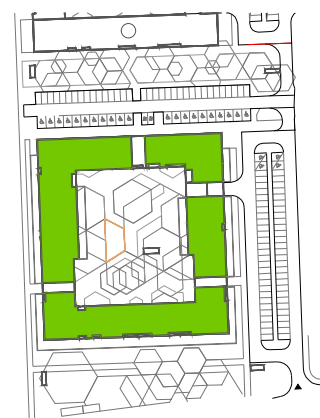
Powierzchnia użytkowa

przedpokój	3,37 m ²
pokój dzienny z aneksem kuchennym	26,28 m ²
łazienka	4,26 m ²
Razem	33,91 m²
+balkon	4,56 m ²

Rzut kondygnacji Piętro 4



Plan osiedla Budynek E



U nas nigdy nie płacisz za powierzchnię pod ścianami działowymi!

Powierzchnia użytkowa wg PN-ISO 9836:1997

