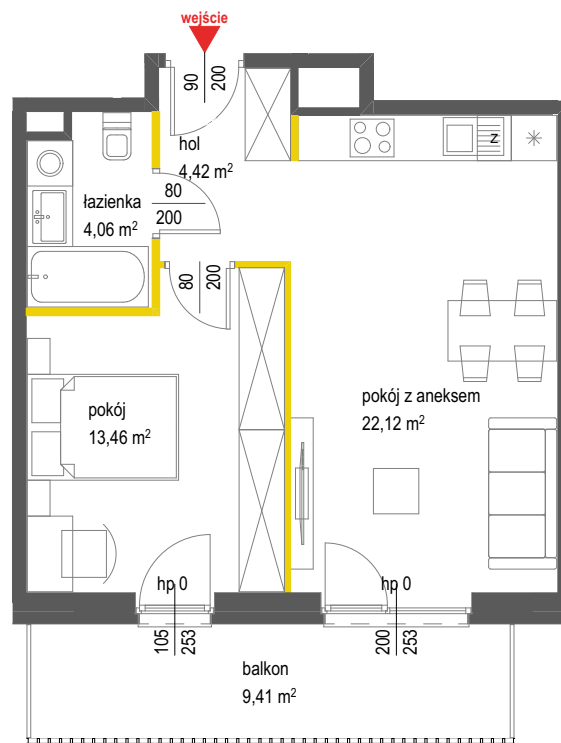


## lokal mieszkalny

karta informacyjna inwestycji



### LEGENDA

- ścianki działowe nadające się do demontażu
- ściany i obudowy pionów instalacyjnych

- Występujące typy balustrad balkonowych:
- balustrada zewnętrzna- tralki
  - \*wysokość balustrady min. 110 cm od wykończonej posadzki

przegroda balkonowa wykonana z płyty HPL

**ŁOPUSZAŃSKA 235**

Powierzchnia lokalu obliczona została zgodnie z Polską Normą PN-ISO 9836:2015-12, powołaną w rozporządzeniu Ministra Transportu, Budownictwa i Gospodarki Morskiej z dnia 11 września 2020 roku w sprawie szczegółowego zakresu i formy projektu budowlanego. Powierzchnia rozliczeniowa lokalu, uwzględniająca powierzchnię pod ściankami działowymi, służy do ustalenia ceny sprzedaży. Powierzchnia użytkowa lokalu służy do celów ewidencyjnych i wyczystosięgowych. Instalacja wodna i kanalizacyjna doprowadzona do kuchni, łazienki i WC, zakończona korkami, nie schowana w ścianach. Rozprowadzenie instalacji pod przybory leży po stronie Nabywcy. Meble, biały montaż oraz drzwi wewnętrzne nie stanowią elementu wyposażenia lokalu. Deweloper zastrzega sobie możliwość wprowadzenia niewielkich zmian w dalszym etapie inwestycji. Przedstawiona aranżacja lokalu jest przykładowa. Wymiary okienne podane są w świetle muru od strony zewnętrznej.

**NEO**  
NOVA OCHOTA 6

data sporządzenia karty 27.11.2024

### LOKAL NR 75

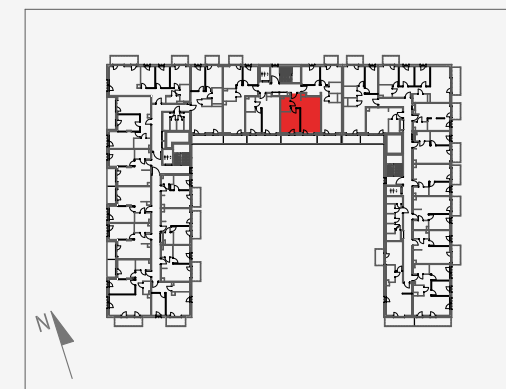
PIĘTRO	3
POKOJE	2
KLATKA	B
POWIERZCHNIA ROZLICZENIOWA	45,03 m <sup>2</sup>
POWIERZCHNIA UŻYTKOWA	44,06 m <sup>2</sup>

hol	4,42 m <sup>2</sup>
pokój z aneksem	22,12 m <sup>2</sup>
pokój	13,46 m <sup>2</sup>
łazienka	4,06 m <sup>2</sup>

POWIERZCHNIA POD ŚCIANKAMI  
DZIAŁOWYMI 0,97 m<sup>2</sup>

balkon 9,41 m<sup>2</sup>

### POŁOŻENIE LOKALU W BUDYNKU



MIESZKANIE POWTARZALNE: 83

BIURO SPRZEDAŻY

☎ 22 228 66 80