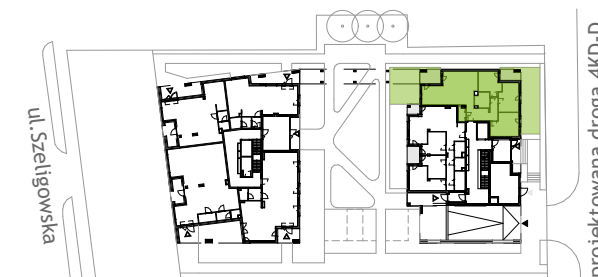


BUDYNEK MIESZKALNY WIELORODZINNY

Warszawa, Bemowo, ul. Szeligowska



NUMER LOKALU

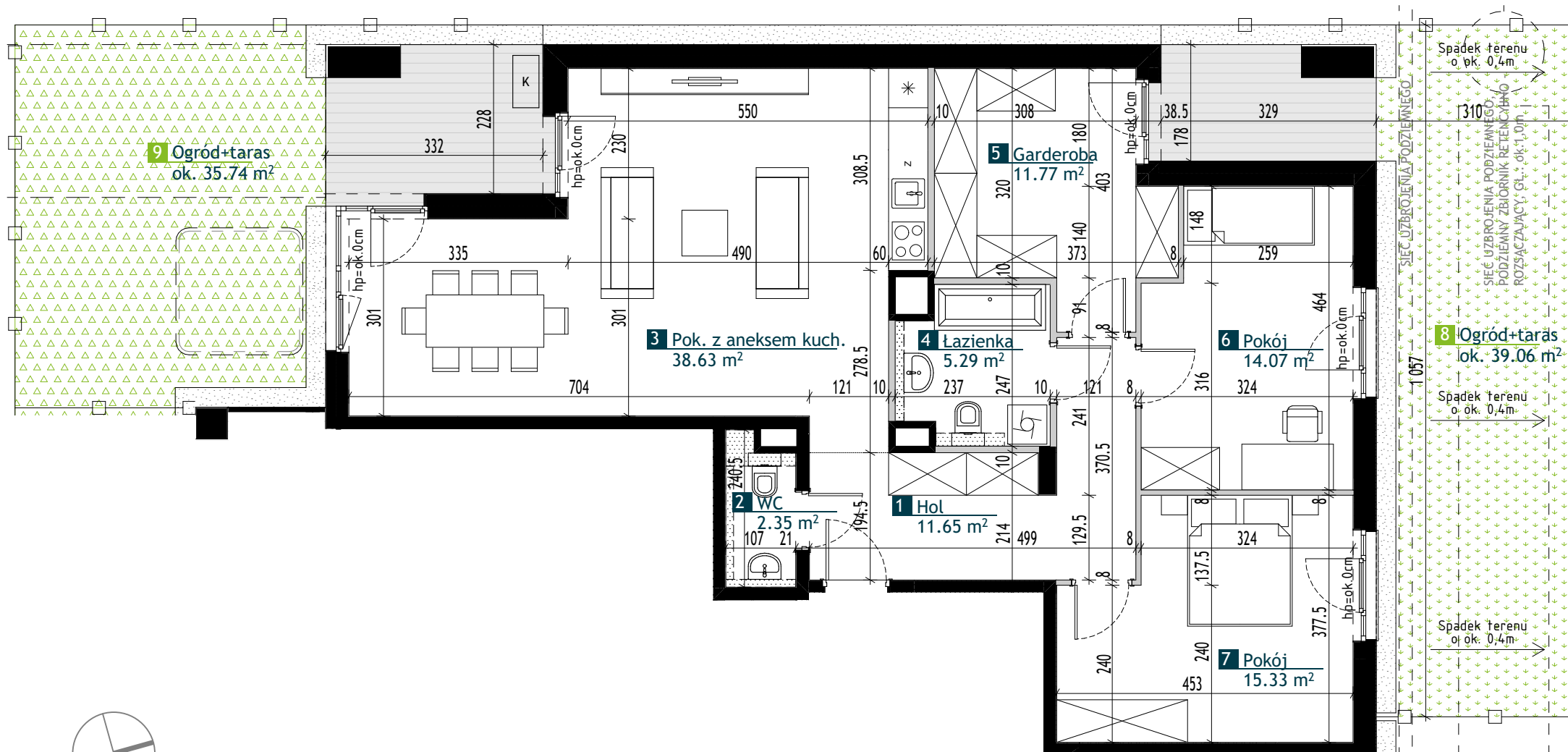
AA0002

Typ Lokalu 3 - pokojowe
Budynek A
Klatka A
Piętro Parter
Wysokość pom. ok. 2.74m

1	Hol	11.65 m ²
2	WC	2.35 m ²
3	Pok. z aneksem kuch.	38.63 m ²
4	Łazienka	5.29 m ²
5	Garderoba	11.77 m ²
6	Pokój	14.07 m ²
7	Pokój	15.33 m ²

Powierzchnia użytkowa 99.09 m²

8	Ogród+taras	ok. 39.06 m ²
9	Ogród+taras	ok. 35.74 m ²



LEGENDA

- Okna 1-skrzydłowe i 2-skrzydłowe rozwierno-uchylne (typu Portfenetr)
- Okna balkonowe 1-skrzydłowe i 2-skrzydłowe rozwierno-uchylne
- Strefa dopuszczalnej lokalizacji jacuzzi
- Ogródek nad kondygnacją podziemną
- Ogródek na gruncie rodzimym
- Taras
- Opaska żwirowa
- Dopuszczalna lokalizacja dla montażu zewnętrznej jednostki klimatyzacji
- Ściany bez możliwości modyfikacji
- Ściany z możliwością modyfikacji
- Strefa poprowadzenia podejść wodno-kanalizacyjnych
- Granica powierzchni pomieszczeń
- Ogródenia ogródków
- Elementy podziemnego uzbrojenia terenu
- Obrys elementów na kondygnacji powyżej

UWAGI

- Przedstawione urządzenia sanitarne i kuchenne, drzwi wewnątrzlokalowe, materiały wykończeniowe podłóg, okładziny ścienne, stopnie na tarasach oraz elementy aranżacji nie stanowią wyposażenia lokali mieszkalnych, a ich rozmieszczenie jest przykładowe.
- Powierzchnie użytkowe lokali mieszkalnych podano zgodnie z normą PN-ISO 9836:2022-07, z uwzględnieniem grubości tynku na ścianach. Powierzchnia użytkowa jest obliczana dla wymiarów budynku w stanie wykończonym na poziomie podłogi nie licząc listew podłogowych, progów itp. Powierzchnie pomieszczeń mogą ulec nieznacznej zmianie.
- Wymiary na rzucie mieszkania podano do warstw wykończeniowych. Realne wielkości pomierzone mogą się nieznacznie różnić od projektowanych, w zakresie zgodnym z warunkami robót budowlanych.
- Ostateczne wymiary powierzchni zostaną podane w dokumentacji powykonawczej. Pomiarów pod zakup mebli, urządzeń i wyposażenia należy dokonać z natury, po zakończeniu realizacji.
- Wysokość lokalu podano z uwzględnieniem warstw wykończeniowych posadzki /2,5cm/ oraz grubości tynku na suficie.
- Nawiew powietrza będzie odbywać się przez nawietrzaki ścienne lub okienne.
- Niedopuszczalna jest ingerencja w elementy nośne budynku, elewację budynku oraz ściany międzylokalowe.
- W ogródkach lokatorskich lokalizacja elementów podziemnego uzbrojenia terenu jest orientacyjna i może ulec zmianie