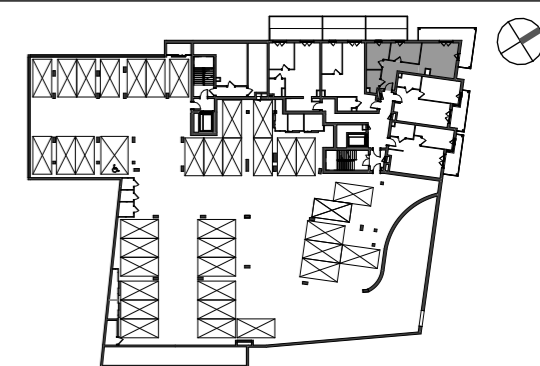
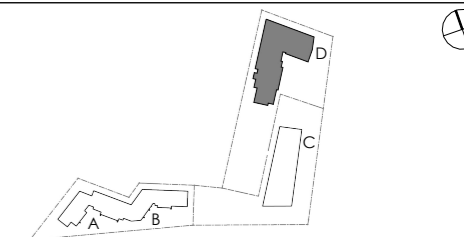
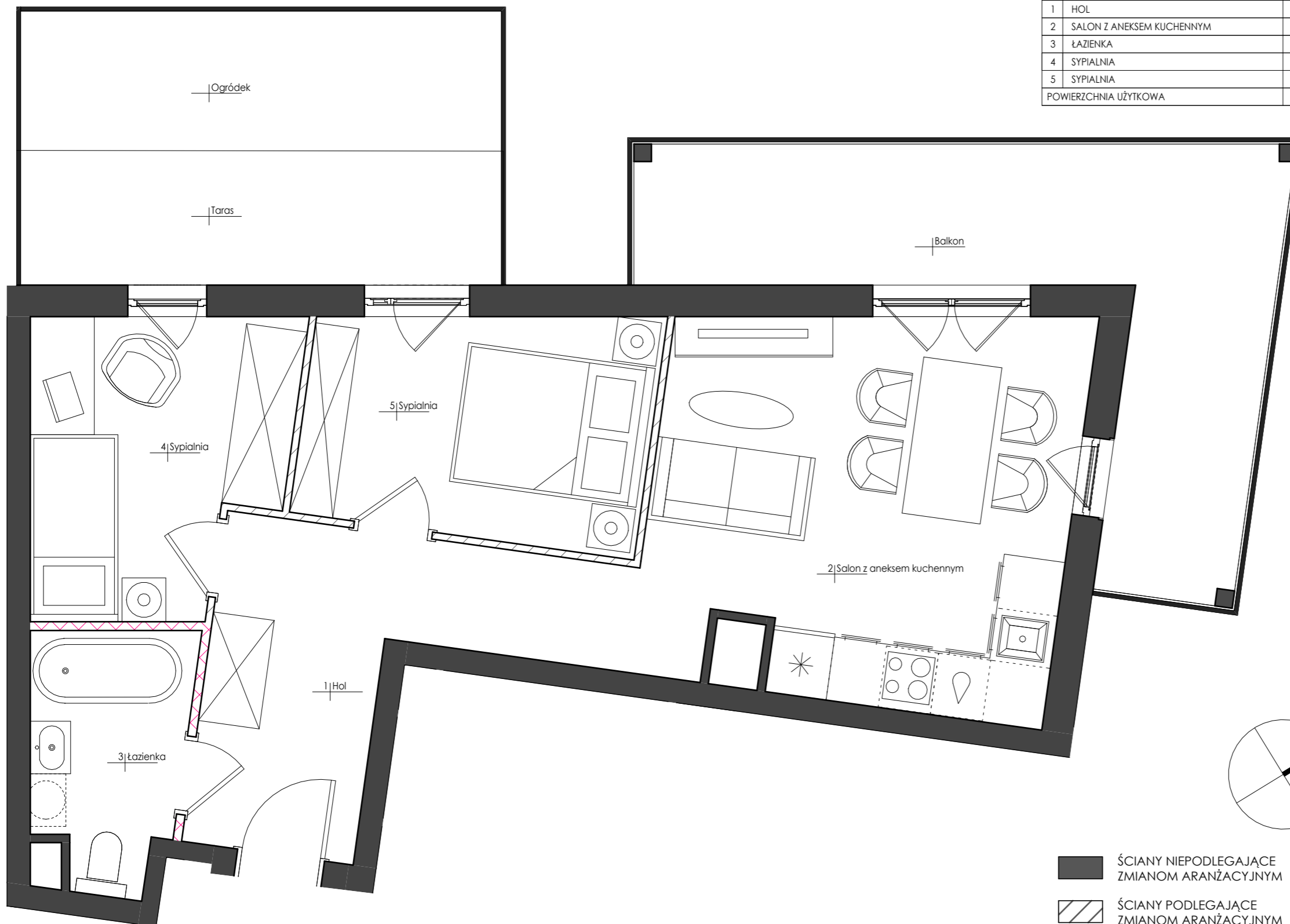


INWESTOR:
 Acciona Nieruchomości Sp. z o.o.
 ul. Lwowska 19, 00-660 Warszawa
 Biuro Sprzedaży:
 ul. Zbożowa 56, 81-020 Gdynia
 Tel. + 48 725 151 520
 www.acciona-nieruchomosci.pl

ZBOŻOWA 67, BUDYNEK D
 BUDYNEK MIESZKALNY Z GARAŻEM PODZIEMNYM
 LOKALIZACJA - UL. ZBOŻOWA, GDYNIA

ZESTAWIENIE POMIESZCZEŃ

| | | |
|-----------------------|---------------------------|---------------------|
| 1 | HOL | 10,86m ² |
| 2 | SALON Z ANEKSEM KUCHENNYM | 20,65m ² |
| 3 | ŁAZIENKA | 4,83m ² |
| 4 | SYPIALNIA | 9,32m ² |
| 5 | SYPIALNIA | 10,04m ² |
| POWIERZCHNIA UŻYTKOWA | | 55,70m ² |



KONDYGNACJA +2

| | | |
|------------|--------|-----------|
| NR BUDYNKU | PIĘTRO | NR LOKALU |
| 67 | 1 | M/03 |

| | |
|--------------------------------|---------------------|
| TYP MIESZKANIA | 3-POKOJOWE |
| POWIERZCHNIA UŻYTKOWA | 55,70m ² |
| POW. POD ŚCIANAMI DO ARANŻACJI | 0,89m ² |
| POWIERZCHNIA ROZLICZENIOWA | 56,59m ² |

UWAGI
 Powierzchnia użytkowa lokalu jest określona zgodnie z zasadami zawartymi w polskiej normie PN-ISO 9836:2015-12 z uwzględnieniem obowiązujących przepisów prawa. Szczegółowe zasady rozliczenia powierzchni użytkowej/rozliczeniowej znajdują się w umowie deweloperskiej/przedwstępnej. Przedstawiona na karcie aranżacja lokalu ma charakter przykładowy. Wrysowane wyposażenie: meble, wewnętrzna stolarka drzwiowa oraz elementy białego montażu służą celom prezentacji i nie stanowią zobowiązania umownego. Rozkład, wielkość i sposób/kierunek otwierania okien i drzwi a także położenie sanitariatów jest poglądowe i może ulegać modyfikacjom.

SKALA 1:50 30.05.2023

Pracownia Projektowa Front Sp. z o.o.
 Al. Zwycięstwa 96/98 PPNT bud.2, lok. D-11
 Gdynia 81-451