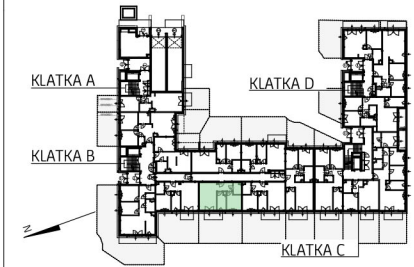


Bemowo Vita.

MEDIOLAN
ul. Szeligowska
Warszawa

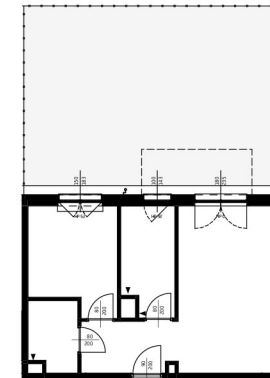
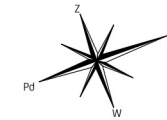
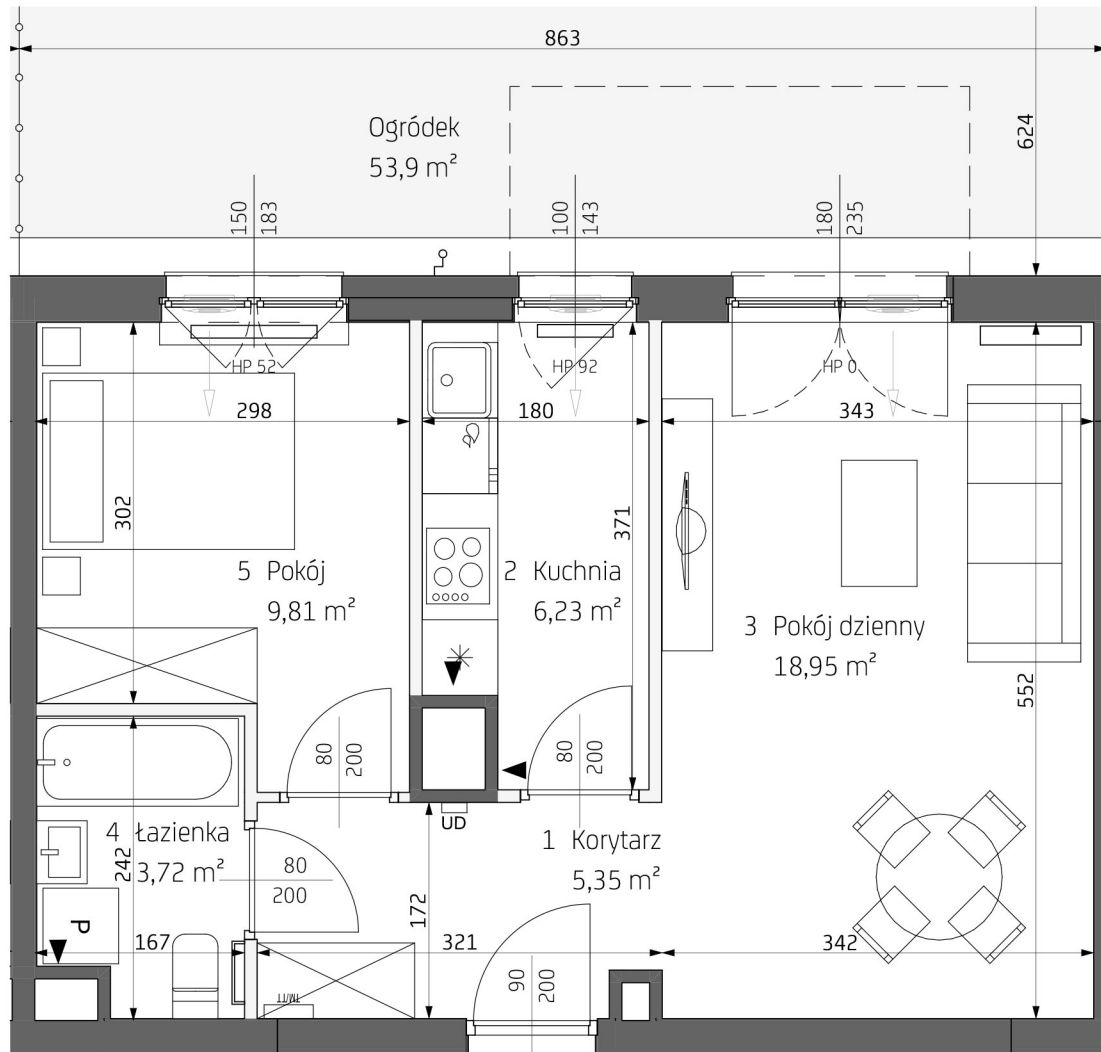


KLATKA	B
PIĘTRO	0
MIESZKANIE NR	28
1 Korytarz	5,35 m ²
2 Kuchnia	6,23 m ²
3 Pokój dzienny	18,95 m ²
4 łazienka	3,72 m ²
5 Pokój	9,81 m ²

POWIERZCHNIA MIESZKANIA 44,06 m²

POWIERZCHNIA OGRÓDKA 53,9 m²

2 pokoje 0 B 28



LEGENDA

	wejscie do mieszkania		otwór/kratka wentylacyjna		grzejniki pokojowe		nawiewnik okienny		UD	domofony		trawnik		obrys balkonów
	ściany z możl. rearanżacji		TW/T	tablica mieszkaniowa		grzejniki łazienkowe		nawiewnik ścienny		kran ogrodowy		opaska żwirowa		ogrodzenia ogródków

* Wyposażenie i wykończenie lokalu stanowią przykładową aranżację określającą funkcjonalność mieszkania. Wyposażenie i wielkość zaproponowanych urządzeń ma charakter orientacyjny. Lokalizacja przykładowego wyposażenia i wykończenia powiązana jest z projektowaną infrastrukturą budynku. Zakres wyposażenia i wykończenia lokalu określa umowa nabycia lokalu ** Powierzchnia pomieszczeń podana w świetle wykończonych ścian *** Karta katalogowa może ulec zmianie w trakcie realizacji inwestycji **** Ostateczne oznaczenie lokalu może ulec zmianie ***** Wymiar okien podano w świetle otworu w murze bez uwzględnienia tolerancji na montaż ***** Lokalizacja i gabaryty elementów instalacji i wyposażenia lokalu (w szczególności: grzejników, nawiewników okiennych i drzwiowych, tablicy mieszkaniowej, otworów wentylacyjnych itp.) podane na karcie mają charakter orientacyjny i mogą ulec zmianie w trakcie realizacji inwestycji ***** Możliwe usytuowanie elementów odwodnienia budynku (np. rzygaczy, przelewów awaryjnych), które nie zostały pokazane na niniejszej karcie ***** Możliwe wystąpienie różnicy poziomów przy wyjściu z lokalu na balkon/taras/ogródek ***** Wymiary drzwi do mieszkań podano w świetle ościeżnicy, wymiary okien i drzwi balkonowych podano w świetle uru