

CRAFT

ZABŁOCIE

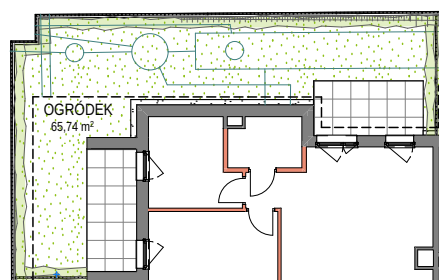
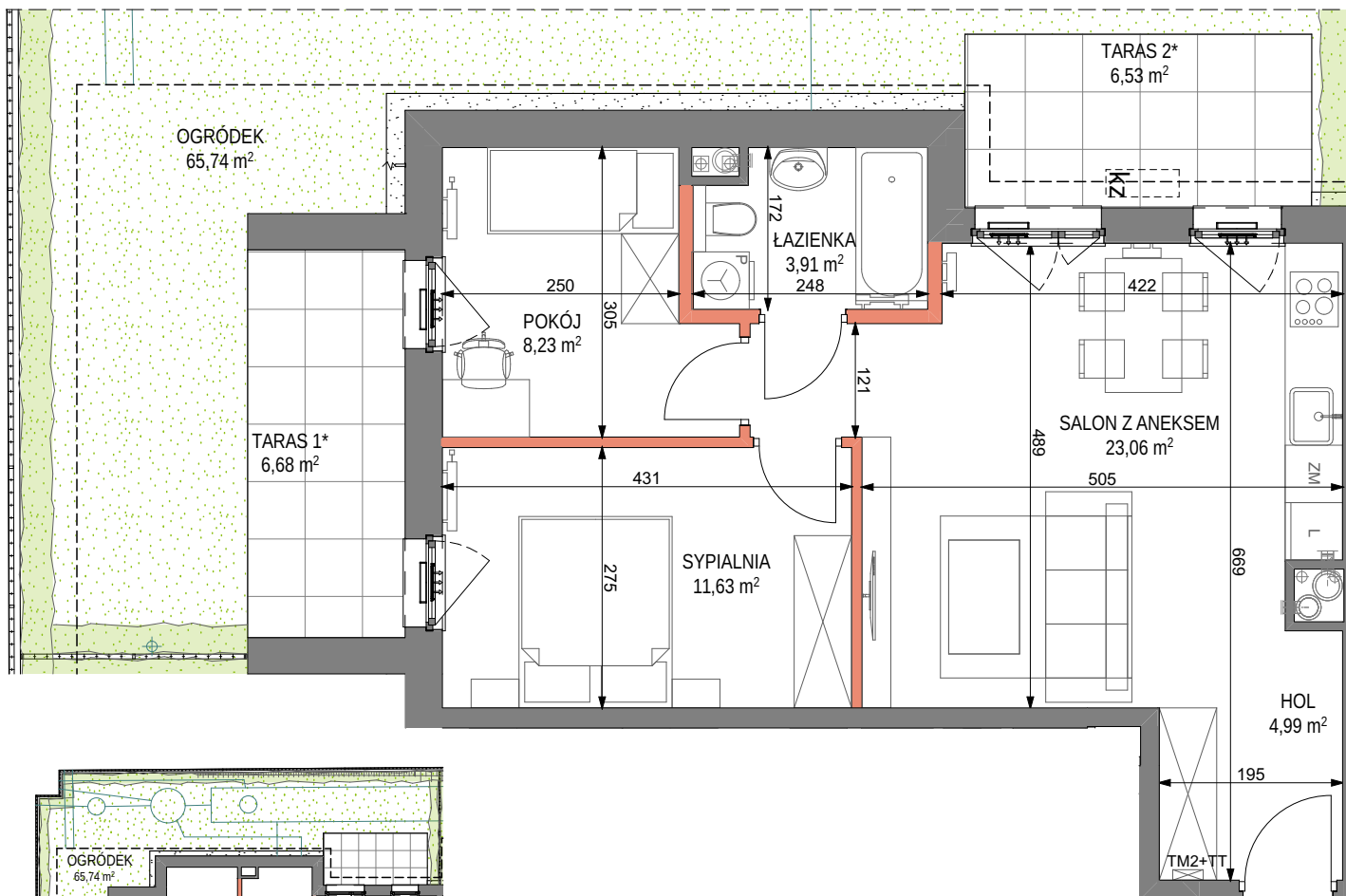
by **CORDIA**

mieszkanie nr
piętro
liczba pokoi

M.05
parter
3

ZESTAWIENIE POWIERZCHNI

HOL	4,99 m ²
SALON Z ANEKSEM	23,06 m ²
SYPIALNIA	11,63 m ²
POKÓJ	8,23 m ²
ŁAZIENKA	3,91 m ²
POW. UŻYTKOWA	51,82 m²
TARAS 1	6,68 m ²
TARAS 2	6,53 m ²
OGRÓDEK	65,74 m ²



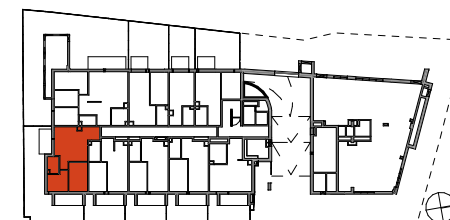
LEGENDA *powierzchnia tarasu jest wliczona w powierzchnię ogródka

- ściany niedemontowalne
- ściany możliwe do rearanżacji
- żywopłot
- opaska żwirowa
- trawnik
- ściana garażu podziemnego
- instalacje podziemne
- skarpy
- balustrada
- możliwa lokalizacja jednostki zewnętrznej klimatyzacji
- tablica mieszkaniowa elektryczna i teletechniczna
- nawiewnik ścienny
- nawiewnik okienny
- złącze do podlewania
- grzejnik łazienkowy
- grzejnik
- grzejnik dekoracyjny

PLAN SYTUACYJNY



POŁOŻENIE NA KONDYGNACJI



Karta ma jedynie znaczenie poglądowe i przedstawia przykładową aranżacją lokalu, mogą wystąpić różnice wymiarów i usytuowania elementów powstałe w trakcie realizacji prac budowlanych. Wymiary pomieszczeń, lokalizację przyborów sanitarnych, rozmieszczenie punktów instalacyjnych itp. podano zgodnie z projektem wykonawczym. Powierzchnia użytkowa lokalu jest określona na podstawie Rozporządzenia Ministra Rozwoju z dnia 11 września 2020 r. w sprawie szczegółowego zakresu i formy projektu budowlanego, zgodnie z zasadami zawartymi w polskiej normie PN-ISO-9836:2022-07. Powierzchnia użytkowa mieszkania jest obliczana w metrach kwadratowych z dokładnością do dwóch miejsc po przecinku. Przedstawiona aranżacja i wykończenie mają charakter wyłącznie przykładowy, w szczególności jedynie przykładowe - i nie wchodzące w skład oferty oraz wykończenia zbywanego lokalu są elementy aranżacyjne (meble, AGD, elementy dekoracyjne, ozdoby itp.), jak również układ kolorów i sposób malowania. Podane na karcie wymiary pomieszczeń są poglądowe, wskazano je zgodnie z projektem wykonawczym (bez uwzględnienia grubości tynków), w świetle pionowych przegród (ścian) w stanie surowym. Karta nie stanowi publicznego zapewnienia Dewelopera co do właściwości lokalu.