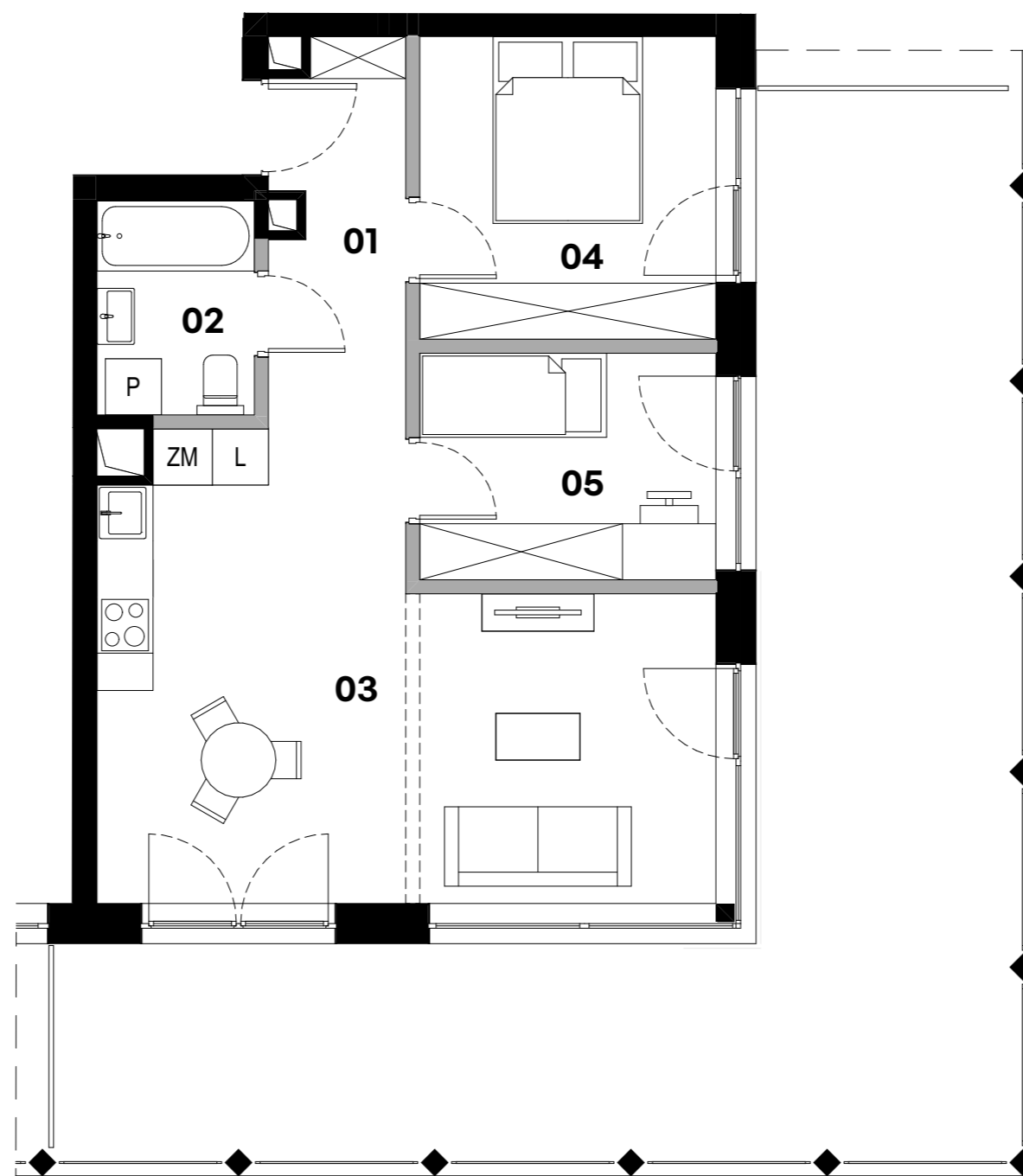


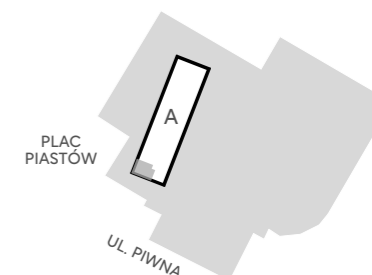
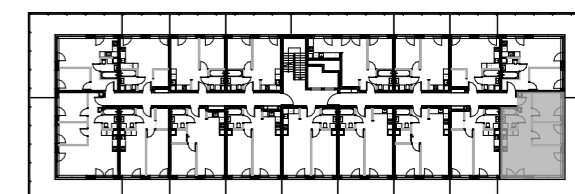
A.39

Powierzchnia dla rozliczenia ceny **57,34 m²**

Powierzchnia użytkowa **55,02 m²**



01 Przedpokój	5,76 m ²
02 Łazienka	3,86 m ²
03 Salon z aneksem kuchennym	27,44 m ²
04 Sypialnia	10,27 m ²
05 Pokój	7,69 m ²
Powierzchnia pod ściankami	2,32 m²
Taras	50,12 m ²

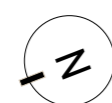


POKOJE

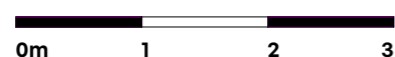
3

PIĘTRO

3



- ściany działowe
- □ □ możliwość wydzielenia osobnego pomieszczenia



Powierzchnie pomieszczeń zgodnie z Polską Normą PN-ISO 9836: 2022-07.
Niniejsza karta katalogowa przedstawia przykładową aranżację mieszkania.

Biuro sprzedaży mieszkań

**Parking przy Gliwickim Centrum
Handlowym, wejście od
ul. Dworcowej, 44-110 Gliwice**

**+48 600 700 603
www.browarhugoscobel.pl**