

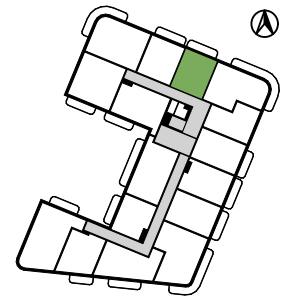


Biuro Sprzedaży - Poznań  
ul. Ziębicka 14C/1  
60-164 Poznań  
tel. 785 054 575,

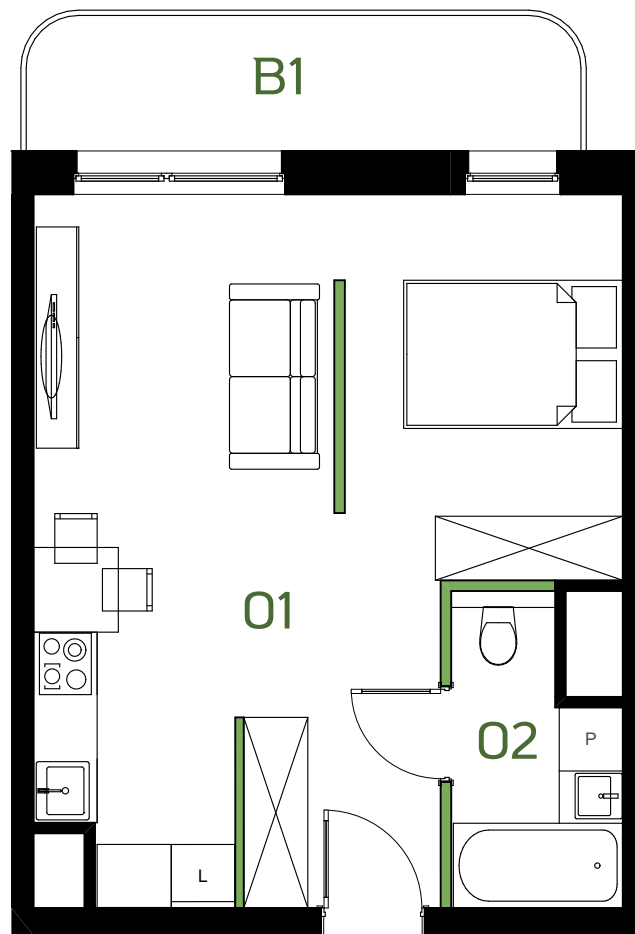
biuro@drzymaly17.pl

Biuro sprzedaży - Kalisz (Calisia One)  
ul. Chopina 9 (III piętro)  
62-800 Kalisz  
tel. 691 939 393, (62) 500 30 10

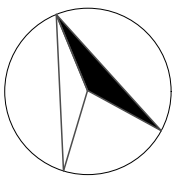
m.fornalska@antczak.pl



<b>PROJ. POW. UŻYTKOWA:</b>	<b>35,43 m<sup>2</sup></b>	<b>POZIOM: 1 / I PIĘTRO</b>	<b>LOKAL: M.31</b>
01 Salon z aneksem kuchennym	31,28 m <sup>2</sup>		
02 Łazienka	4,15 m <sup>2</sup>		
Pozostałe powierzchnie związane z lokalem*			
B1 Balkon	ok. 5,95 m <sup>2</sup>		



drzymaly17.pl



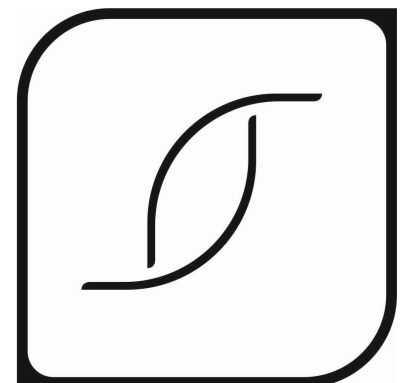
\* wskazane powierzchnie nie podlegają opomiarowaniu powykonawczym i mogą nieznacznie odbiegać od projektowanych



Ściany bez możliwości rozbiorczy



Ściany z możliwością rozbiorczy / przesunięcia



DRZYMAŁY 17

UWAGA: RYSUNKI MAJĄ CHARAKTER POGLĄDOWY I MOGĄ ODBIEGAĆ OD REALIZACJI, KARTĘ NALEŻY ROZPATRYWAĆ ŁĄCZNIE Z PROJEKTEM WYKONAWCZYM, POMIARY POD ZAMÓWIENIE URZĄDZEŃ, NALEŻY DOKONAĆ "Z NATURY". PODANE DANE POWIERZCHNIOWE DOTYCZĄ STANU WG NORMY PN-ISO 9836:2015-12 Z PROJEKTU. DOCELOWE POWIERZCHNIE MOGĄ ODBIEGAĆ OD PROJEKTOWANYCH DO 2 %. WYMIARY ORAZ PODZIAŁY OKIEN / DRZWI BALKONOWYCH OPISANE SĄ SCHEMATYCZNIE, POWIERZCHNIE TARASÓW, BALKONÓW I OGRÓDKÓW NIE PODLEGAJĄ POMIAROM POWYKONAWCZYM, POWIERZCHNIE TE SĄ POGLĄDOWE, ARANŻACJA LOKALU, W TYM LOKALIZACJA URZĄDZEŃ I MEBLI JEST POGLĄDOWA - W/W ELEMENTY MOGĄ ODBIEGAĆ OD REALIZACJI.