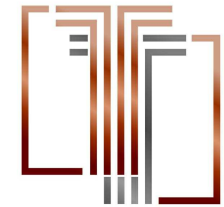
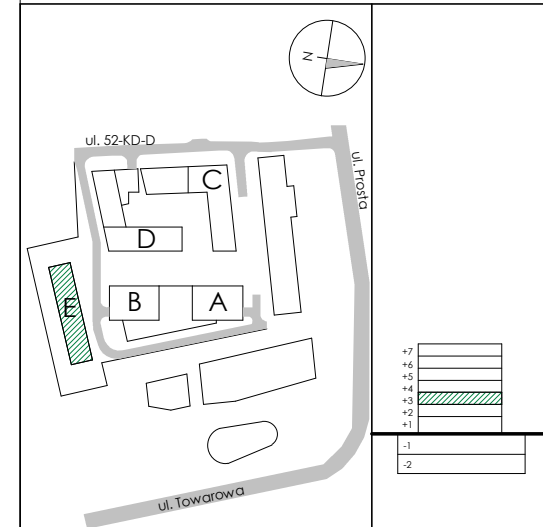


# KARTA KATALOGOWA

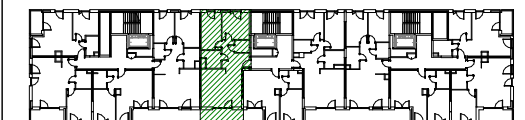


TOWAROWA SQUARE

## PLAN SYTUACYJNY



## BUDYNEK E



## KONDYGNACJA 3

## NR LOKALU E35

## 3-pokojowe

E.035.1	HALL	9.62 m <sup>2</sup>
E.035.2	P.DZIENNY+AN.	26.26 m <sup>2</sup>
E.035.3	ŁAZIENKA	5.66 m <sup>2</sup>
E.035.4	ŁAZIENKA	3.01 m <sup>2</sup>
E.035.5	SYPIALNIA	12.67 m <sup>2</sup>
E.035.6	SYPIALNIA	12.71 m <sup>2</sup>

POW. UŻYTKOWA **69.93 m<sup>2</sup>**  
 E.035.7 LOGGIA 7.47 m<sup>2</sup>

INWESTOR

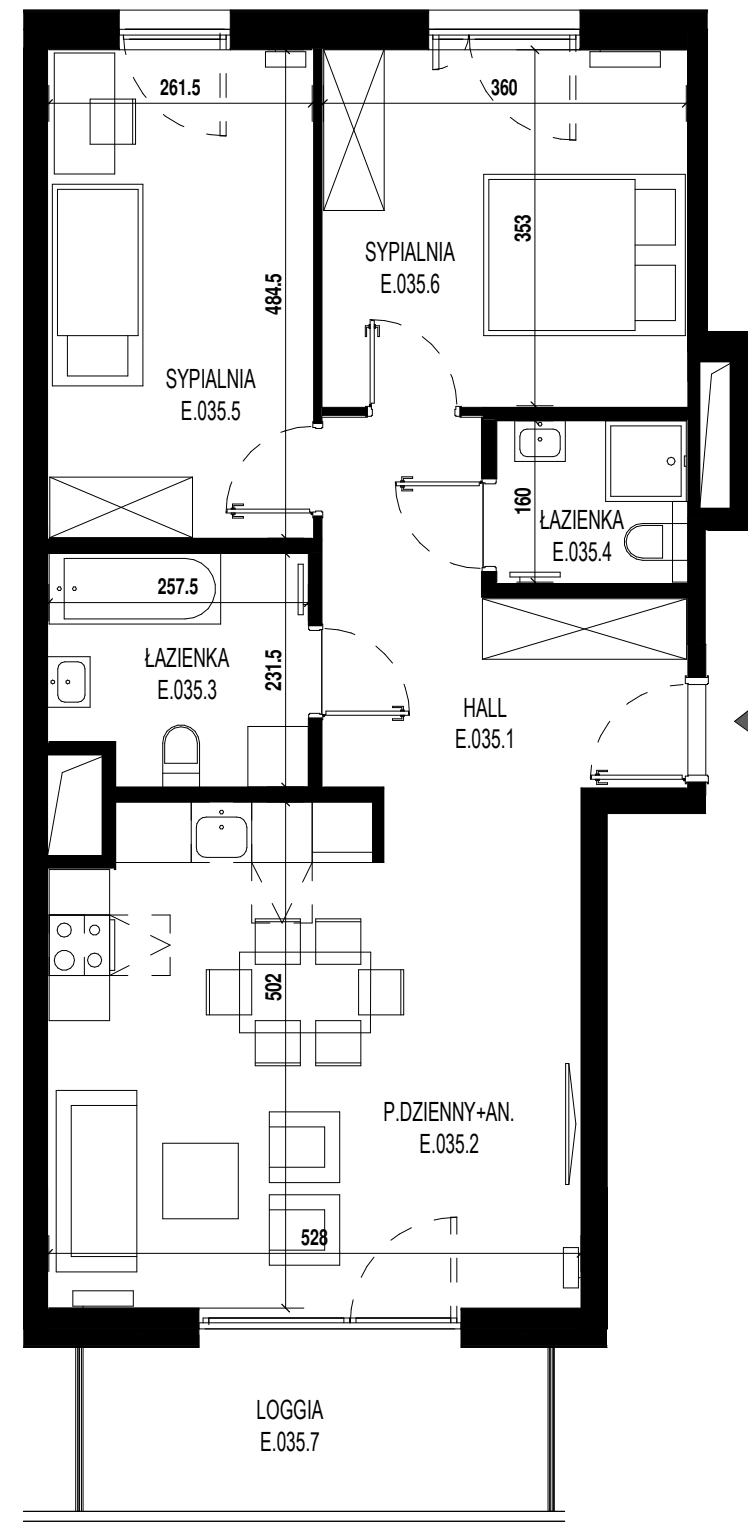
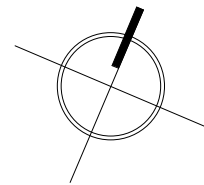
**ASBUD TOWAROWA Sp. z o.o.**  
 tel. 800 600 600  
 KRS: 560065

www.asbud.com  
 towarowa@asbud.com



Creating Environment

Data opracowania 2022-08-29



WYSOKOŚĆ BALUSTRADY min.115  
 POWYŻEJ BALUSTRADY ZABUDOWA SZKLANA

0 1 2 3m  
 SKALA 1 : 75

### UWAGI:

1. PODANE WYMIARY POMIESZCZEŃ SĄ WYMIARAMI W ŚWIETLE PIONOWYCH PRZEGRÓD (ŚCIAN) Z WYKONANYMI TYNKAMI.
2. DOCELOWE WYMIARY BĘDĄ RÓŻNE O TOLERANCJĘ WYKONANIA ROBÓT.
3. OSTATECZNY OBMIAR POWIERZCHNI BĘDZIE DOKONANY PO WYBUDOWANIU LOKALU W TZW. STANIE DEWELOPERSKIM (PRZED ARANŻACJĄ), A NINIEJSZY RYSUNEK PODAJE PRZYBLIŻONĄ POWIERZCHNIĘ DOCELOWĄ. PRZEDSTAWIONY RZUT W TYM POKAZANE NA NIM ROZMIESZCZENIA I UKŁAD ELEMENTÓW MAJĄ CHARAKTER ORIENTACYJNY I MOGĄ ULEC ZMIANIE. POWIERZCHNIE PRZEDSTAWIONE NA RZUCIE I ICH WYMIARY W TYM WYMIARY ELEMENTÓW POMIESZCZEŃ MOGĄ ULEC ZMIANIE. POWIERZCHNIA ORAZ UKŁAD BALKONÓW, TARASÓW, LOGGI ORAZ OGRÓDKA (GDZIE DOTYCZY) MOGĄ ULEC ZMIANIE.
4. WYPOSAŻENIE UWIDOCZNIŁO NA NINIEJSZYM RZUCIE W POSTACI MEBLI I ELEMENTÓW WYPOSAŻENIA LOKALU ORAZ ZABUDÓW GK, W TYM W POSTACI PRZEDŚCIANEK, NIE STANOWI PRZEDMIOTU UMOWY I MA CHARAKTER WYŁĄCZNIE POGLĄDOWY.
5. POWIERZCHNIĘ UŻYTKOWĄ LOKALU ORAZ POSZCZEGÓLNYCH POMIESZCZEŃ PODANO ZGODNIE Z NORMĄ PN: ISO 9836:1997 (Z UWZGLĘDNIENIEM TYNKÓW I W LICZENIEM POWIERZCHNI ZAJĘTEJ PRZEZ ZABUDOWY PODŁĄCZEŃ WOD-KAN).

- ściana działowa
- ściana nierozbieralna
- szachty instalacyjne
- grzejnik
- schematyczna zabudowa w technologii lekkiej stelaży i podłączeń wod-kan