

TEATRalna 3

Budynek B.A

Mieszkanie 6.09

6 Piętro

76.45 m²

4 pokojowe

balkon



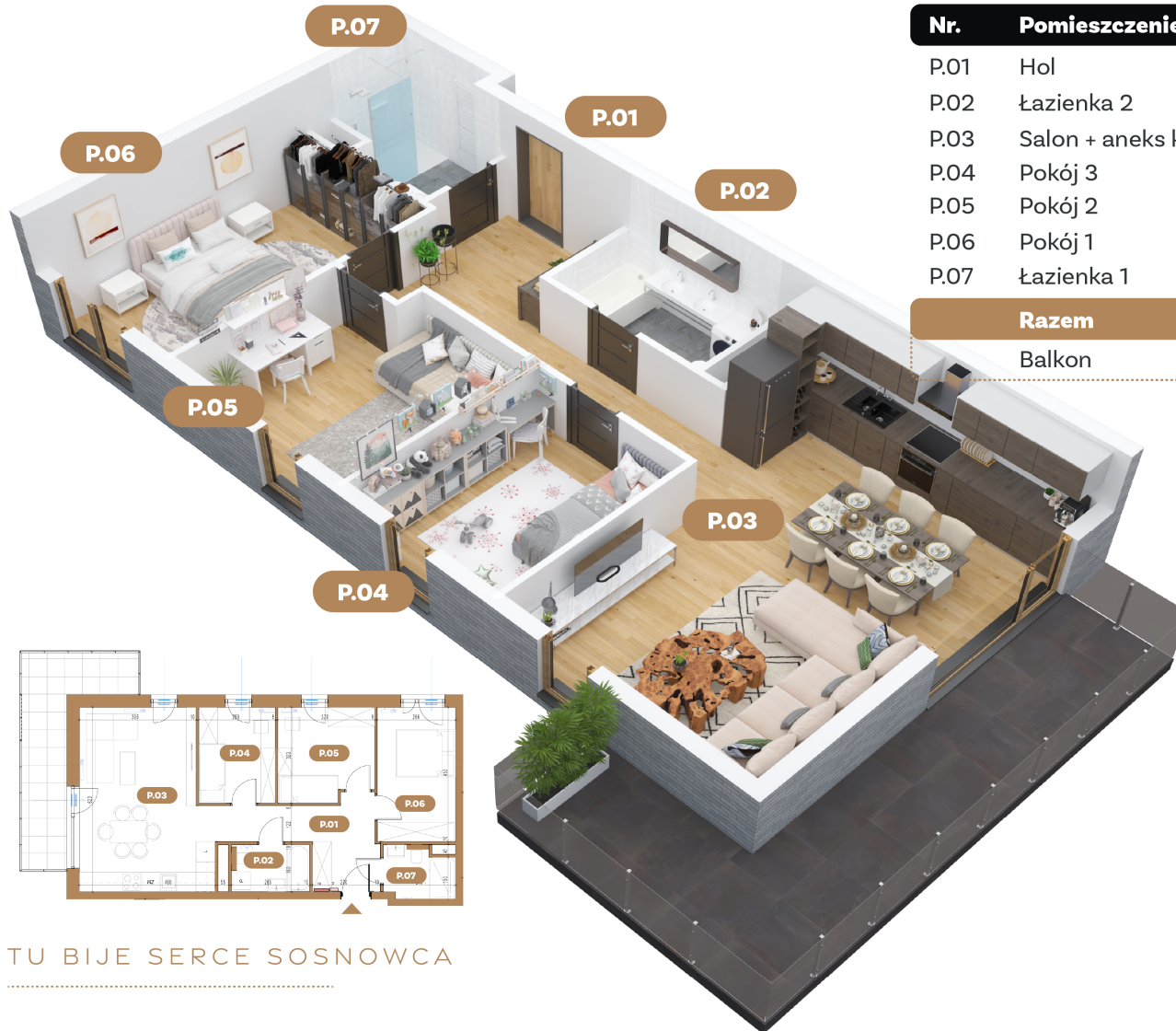
Bliskość parków i terenów rekreacyjnych pozwala na aktywny wypoczynek i relaks na świeżym powietrzu.



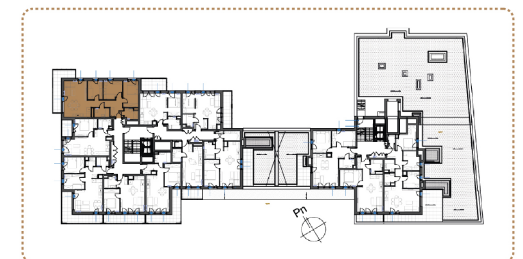
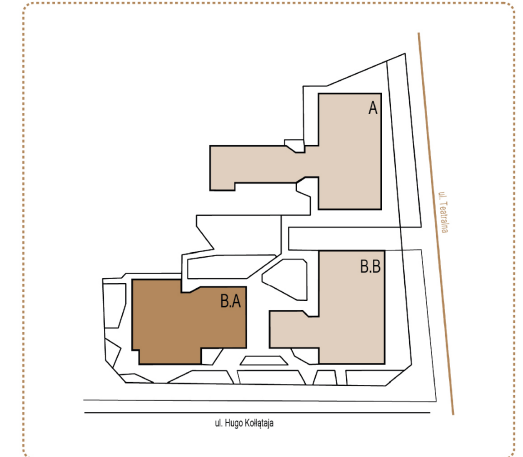
Dwupoziomowy parking podziemny zapewnia wygodne miejsca postojowe dla mieszkańców.



Bliskość przystanków komunikacji miejskiej sprawia, że Teatralna 3 jest doskonale połączona z resztą miasta i regionu.



Nr.	Pomieszczenie	pow.
P.01	Hol	11.03 m ²
P.02	Łazienka 2	4.01 m ²
P.03	Salon + aneks kuchenny	26.52 m ²
P.04	Pokój 3	8.39 m ²
P.05	Pokój 2	10.07 m ²
P.06	Pokój 1	11.96 m ²
P.07	Łazienka 1	4.23 m ²
Razem		76.45 m²
Balkon		15.75 m ²



TU BIJE SERCE SOSNOWCA

Biuro sprzedaży

Teatralna 3
41-200 Sosnowiec

e-developer.pl

T: 536 138 134
T: 536 138 009

