



# NOWY BAŃGÓW

## Nr 46

nr mieszkania

## 73,22 m<sup>2</sup>

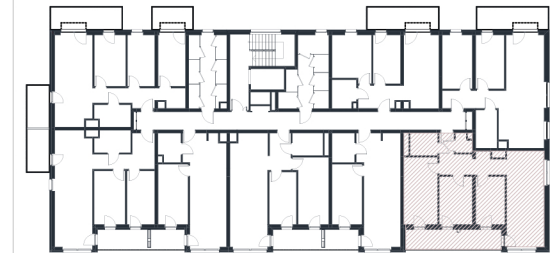
suma powierzchni

## Piętro +5

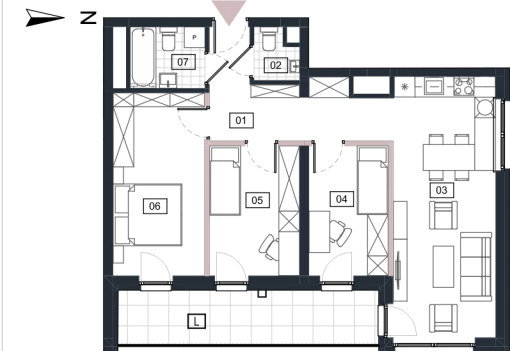
kondygnacja



Schemat kondygnacji Piętro +5



Rzut w skali 1:220



Piętro +5 Nr 46

Nr	Nazwa pomieszczenia	Pow użytkowa
01	Przedpokój	10,27
02	WC	1,78
03	Salon z aneksem kuch.	22,50
04	Pokój 1	8,68
05	Pokój 2	9,87
06	Sypialnia	14,11
07	Łazienka	3,88
Suma powierzchni aranżacji		<b>71,09 m<sup>2</sup></b>
L	Loggia	12,14
Powierzchnia do własnej aranżacji		<b>2,13 m<sup>2</sup></b>
Maksymalna powierzchnia użytkowa		<b>73,22 m<sup>2</sup></b>



ANTRANS NOWY BAŃGÓW 3 SP. Z O. O.



32-300 Olkusz,  
ul. Wspólna 1C

www.antransinvest.pl

1. Wymiary balkonów, lokalizację przyrządów sanitarnych i inne podano na podstawie projektu budowlanego. W toku budowy mogą wystąpić różnice w stosunku do stanu wynikającego z projektu, wynikające ze specyfiki prac budowlanych.  
2. Przedstawiona aranżacja lokalu jest przykładowa, rysunki w tym zakresie mają charakter poglądowy oraz informacyjny i nie stanowią oferty w rozumieniu Kodeksu Cywilnego  
3. Powierzchnia użytkowa lokali oraz pomieszczeń określana jest na podstawie rozporządzenia Ministra Transportu, Budownictwa i Gospodarki Morskiej z dnia 25.04.2012r. w sprawie szczegółowego zakresu i formy projektu budowlanego oraz przy uwzględnieniu treści Polskiej Normy PN-ISO 9836:2015-12. Powierzchnia użytkowa uwzględnia powierzchnię elementów nadających się do demontażu i rozbiórki (rury, kanały, ścianki działowe), nie uwzględnia natomiast powierzchni otworów drzwi i okien oraz elementów zamykających.