

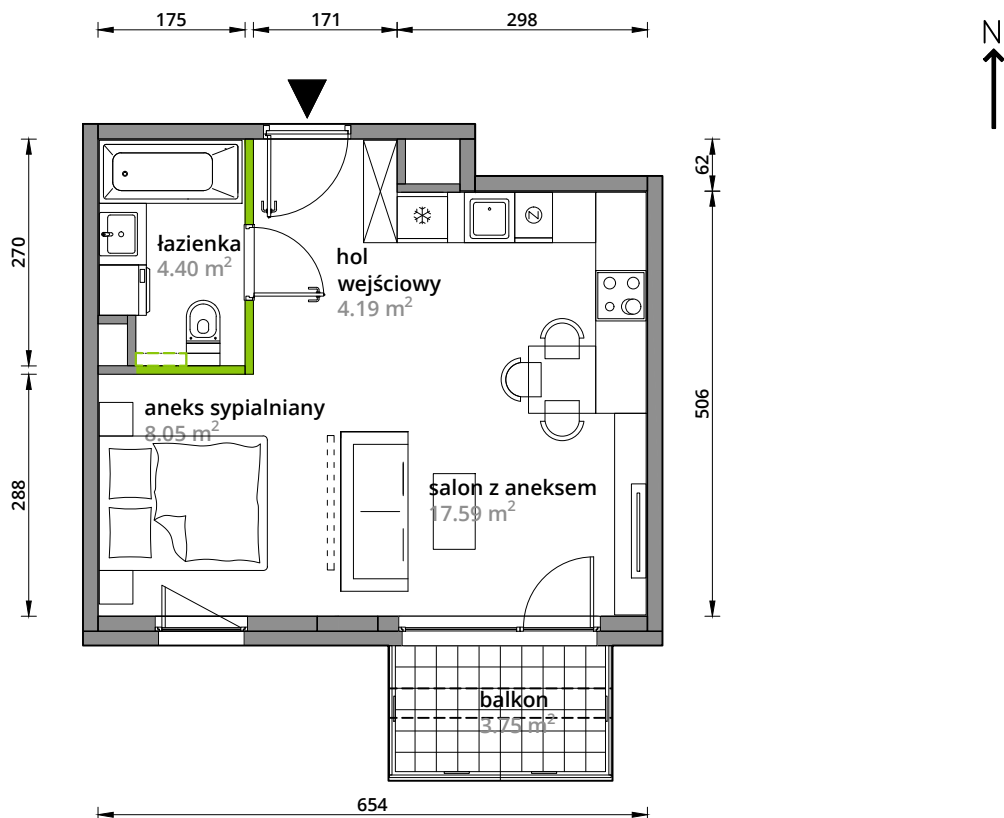
Aleje Praskie.

nr 80



Powierzchnia **34,23m²**

Piętro **4**

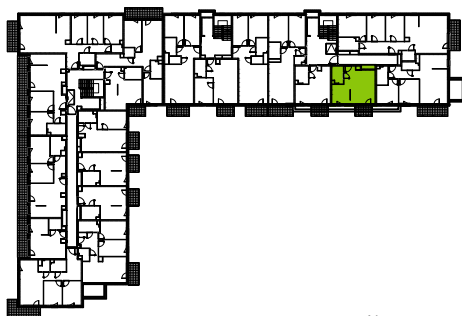


Aranżacja mieszkania jest przykładowa.

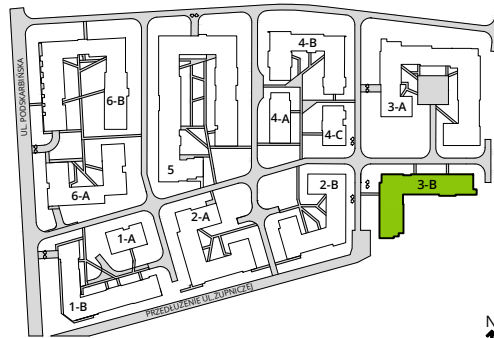
Powierzchnia **użytkowa**

hol wejściowy	4.19 m ²
salon z aneksem	17.59 m ²
aneks sypialniany	8.05 m ²
łazienka	4.40 m ²
Razem	34.23 m²
+balkon	3.75 m ²

Rzut kondygnacji **Piętro 4**



Plan osiedla **Budynek 3-B**



U nas nigdy nie płacisz za powierzchnię pod ścianami działowymi.