

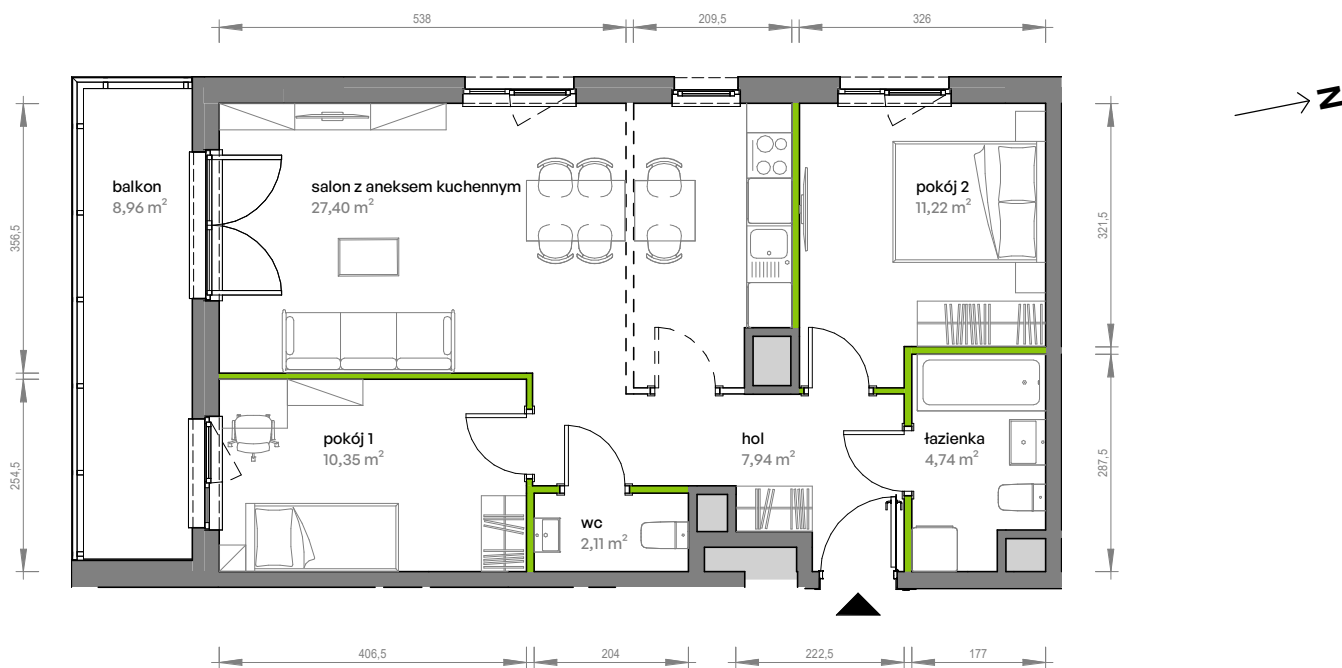
Unii Lubelskiej Vita.

nr D.02.216



Powierzchnia **63,76 m²**

Piętro 2

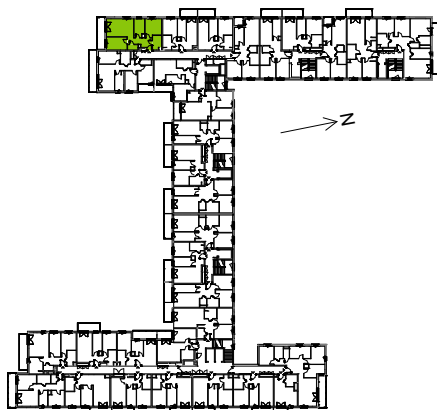


Aranżacja mieszkania jest przykładowa

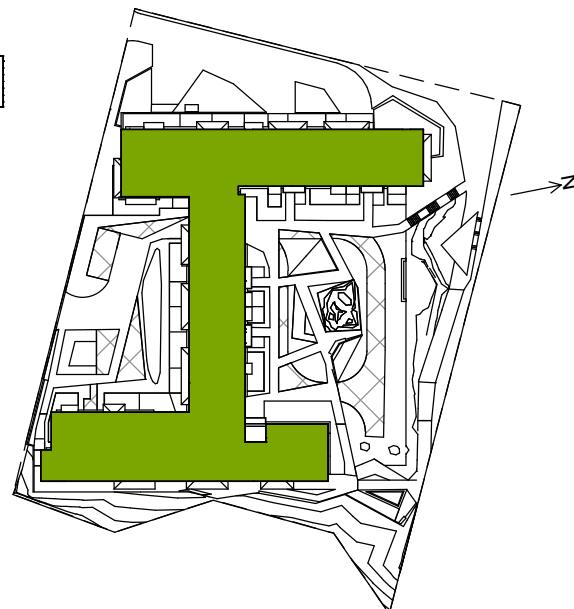
Powierzchnia użytkowa

| | |
|---------------------------|----------------------------|
| hol | 7,94 m ² |
| pokój 1 | 10,35 m ² |
| pokój 2 | 11,22 m ² |
| salon z aneksem kuchennym | 27,40 m ² |
| wc | 2,11 m ² |
| łazienka | 4,74 m ² |
| Razem | 63,76 m² |
| + balkon | 8,96 m ² |

Rzut kondygnacji Piętro 2



Plan osiedla



U nas nigdy nie płacisz za powierzchnię pod ścianami działowymi