


przykładowa aranżacja lokalu

# OSIEDLE JANOWO PARK II

Rumia, ul. Błóń Janowskich

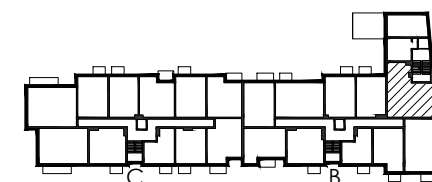
|                |                            |
|----------------|----------------------------|
| Klatka:        | <b>B</b>                   |
| Lokal:         | <b>14</b>                  |
| Kondygnacja:   | <b>I piętro</b>            |
| Pow. użytkowa: | <b>71.19 m<sup>2</sup></b> |
| Pow. balkonu:  | <b>4.1 m<sup>2</sup></b>   |

Powierzchnia lokali to powierzchnia użytkowa zgodnie z PN-ISO 9836:1997 określona w rozporządzeniu Ministra Transportu, Budownictwa i Gospodarki Morskiej z dnia 25.04.2012r. w sprawie szczegółowego zakresu i formy projektu budowlanego (Dz. U. z 2012r. poz 462).

 Ścianki działowe nadające się do demontażu

**UWAGI:**

1. Wszelka zabudowa meblarska, drzwi wewnętrzne, przedścianki instalacyjne i ruchome wyposażenie lokalu nie stanowi przedmiotu umowy.
2. Załącznik graficzny jest przeznaczony do celów poglądowych.



schemat rzutu pięter I-III

ID: OJP2/B/P1/14

**Biura sprzedaży:**

 Rumia, ul. Dębogórska 132  
Gdynia, ul. Śląska 35/37

**Dane kontaktowe:**

 tel. +48 572 36 12 13  
sprzedaz@willbud.pl  
www.willbud.pl

**WILLBUD**

 DEWELOPER:  
**Osiedle Janowo Park II Sp. z o.o 81-310 Gdynia ul. Śląska 35/37**  
KRS 0000882665 NIP 5862364748 REGON 388133950