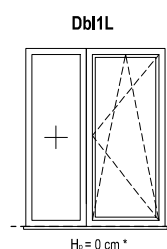
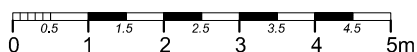


SCHEMAT OKIEN W WIDOKU OD ZEWNĄTRZ



Hp = 89 cm *

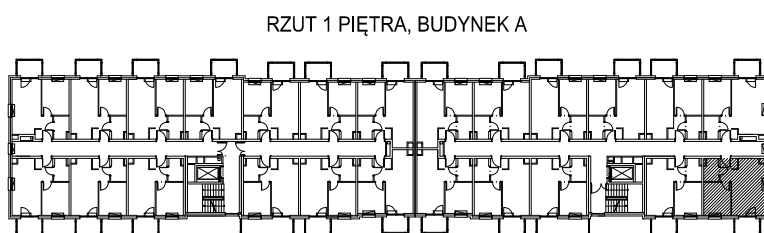


ZADANIE	1
MIESZKANIE	A.2.2.10
POWIERZCHNIA	35.54 m ²
POZIOM	1 PIĘTRO

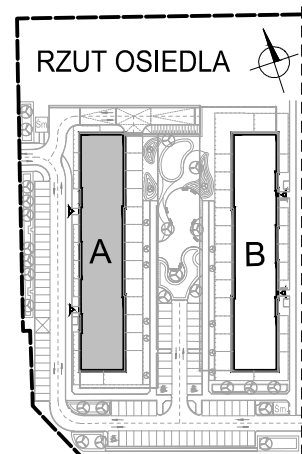
UWAGI:

1. Powierzchnie mieszkań liczone wg. normy PN-ISO - 9836 : 2022-07 (tolerancja ±5cm)

* Hp - wysokość parapetu mierzona od niewykończonego poziomu podłogi



RZUT 1 PIĘTRA, BUDYNEK A



RZUT OSIEDLA