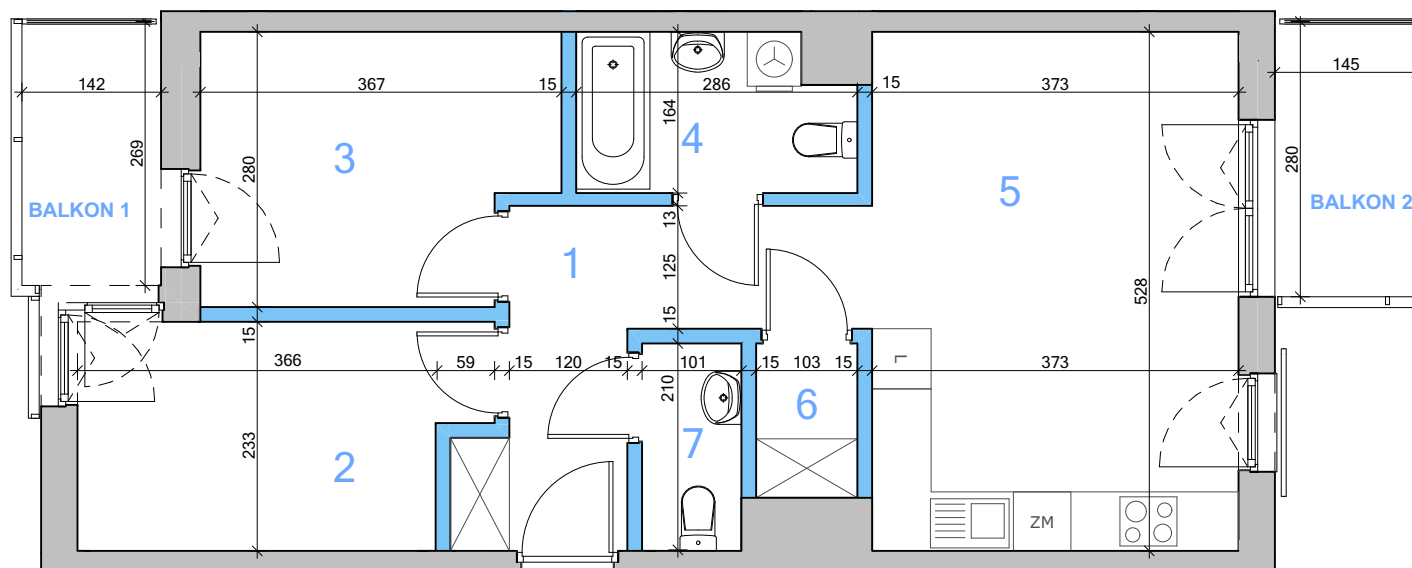


**BULWARY  
PRASKIE**

Mennica Polska Spółka Akcyjna  
Spółka Komandytowo-Akcyjna  
Aleja Jana Pawła II 23  
00-854 Warszawa

LOKAL 5 BUDYNEK R1 PIĘTRO 2



LOKAL	BUDYNEK	PIĘTRO
5	R1	2
1	HOL	8,00 m <sup>2</sup>
2	POKÓJ	9,11 m <sup>2</sup>
3	POKÓJ	9,49 m <sup>2</sup>
4	ŁAZIENKA	4,38 m <sup>2</sup>
5	POKÓJ Z ANEKSEM	19,70 m <sup>2</sup>
6	GARD.	1,62 m <sup>2</sup>
7	WC	2,13 m <sup>2</sup>
POWIERZCHNIA POD ŚCIANKAMI NADAJĄCYMI SIĘ DO DEMONTAŻU		3,14 m <sup>2</sup>
BALKON 1		3,80 m <sup>2</sup>
BALKON 2		4,05 m <sup>2</sup>

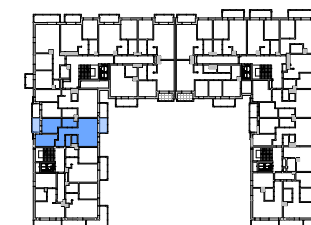
Powierzchnia użytkowa: 57,25 m<sup>2</sup>

— ściana z możliwością demontażu  
— ściana nierozbieralna



**WAŻNE INFORMACJE:**

- W TRAKCIE REALIZACJI PRAC BUDOWLANYCH MOGĄ WYSTĄPIĆ NIEZNACZNE RÓŻNICE WYMIARÓW ORAZ ZMIANY W LOKALIZACJI PRZYBORÓW SANITARNYCH, URZĄDZEŃ KUCHENNYCH LUB PODZIAŁÓW I SPOSOBU OTWIERANIA OKIEN.
- PRZED PRZYSTĄPIENIEM DO PRAC POLEGAJĄCYCH NA ARANŻACJI WNĘTRZ TAKICH JAK NP. PROJEKTOWANIE MEBLI, NALEŻY DOKONAĆ OBMIARU Z NATURY.
- UMIĘSZCZONE NA KARCIE PROPOZYCJE USYTUOWANIA PRZYBORÓW SANITARNYCH, URZĄDZEŃ KUCHENNYCH, PODZIAŁÓW I SPOSOBU OTWIERANIA OKIEN ORAZ WYMIARY POMIESZCZEŃ SĄ ZGODNE Z PROJEKTEM BUDOWLANYM.
- PODANE NA KARCIE WYMIARY SĄ ZGODNE Z POLSKĄ NORMĄ; PN ISO 9836:1997 ORAZ ROZPORZĄDZENIEM MINISTRA TRANSPORTU, BUDOWNICTWA I GOSPODARKI MORSKIEJ Z DNIA 25 KWIEŹNIA 2012 r. W SPRAWIE SZCZEGÓŁOWEGO ZAKRESU I FORMY PROJEKTU BUDOWLANEGO (Dz.U.2018.0.1935 t.j.)



5%