


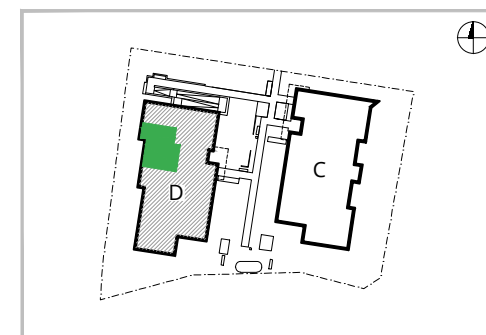
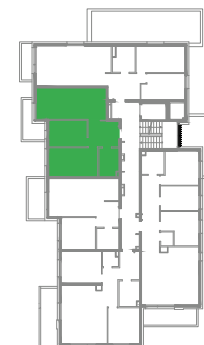


Legenda:

-  Ściany działowe nadające się do demontażu
-  Ściany działowe
-  Ściany konstrukcyjne

Uwagi:

Przy obliczaniu powierzchni uwzględniono normę PN-ISO 9836.
Powierzchnia balkonów może ulec zmianie o 5%.
Wymiary podano w stanie wykończonym.
Przedstawiona aranżacja lokalu jest przykładowa, rysunki w tym zakresie mają charakter informacyjny i nie stanowią oferty w rozumieniu przepisów Kodeksu Cywilnego.



Budynek - D Piętro - 1 Nr lokalu - 29

Pokój/aneks k.	22.92 m ²
Pokój	14.52 m ²
Pokój	10.47 m ²
P.Pokój	8.25 m ²
Łazienka	5.67 m ²
Pow. Pod ścianami działowymi demontowanymi	1.35 m ²
Pow. użytkowa -	63.18 m²
Balkon	5.86 m ²