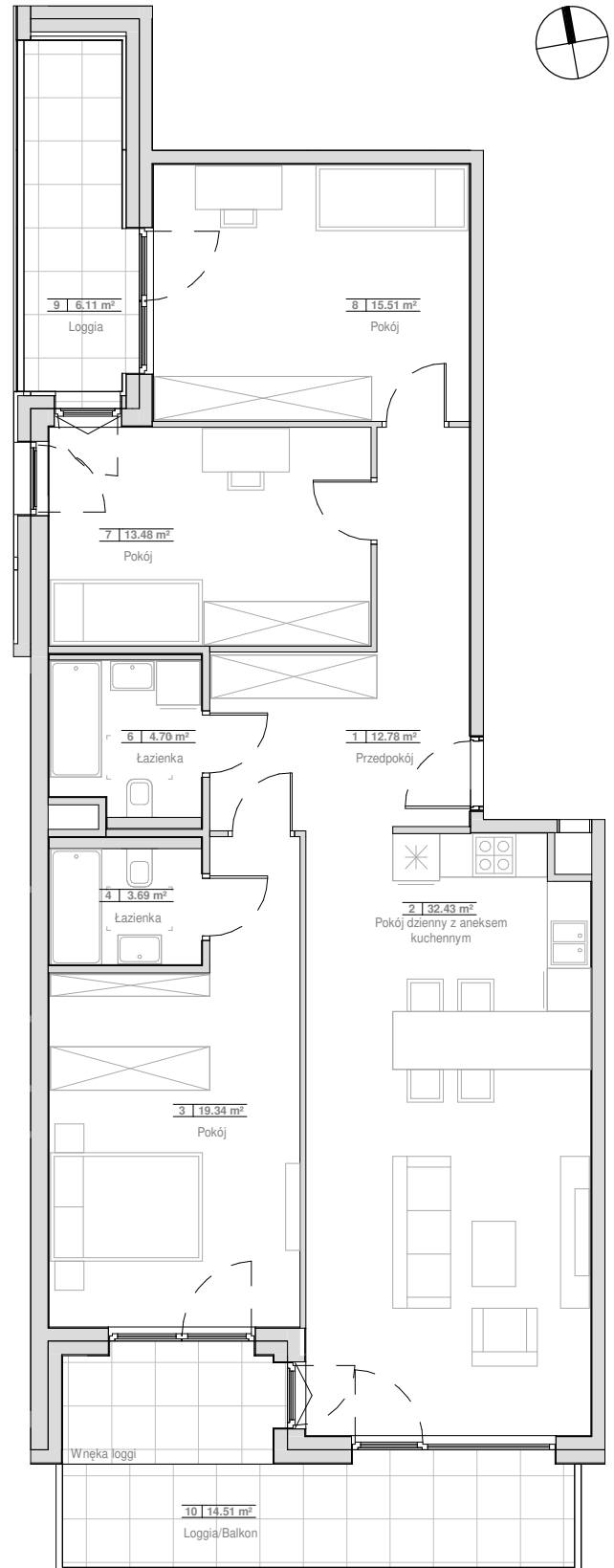
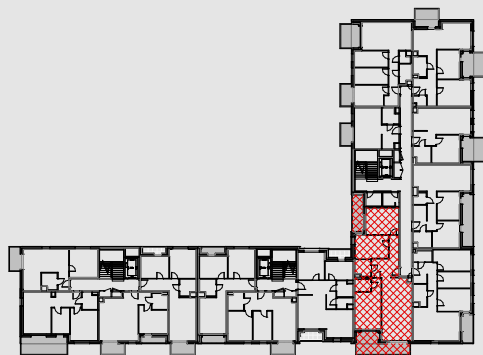




MIESZKANIE 6.02.C14

PIĘTRO 2

1	Przedpokój	12.78 m ²
2	Pokój dzienny z aneksem kuchennym	32.43 m ²
3	Pokój	19.34 m ²
4	Łazienka	3.69 m ²
6	Łazienka	4.70 m ²
7	Pokój	13.48 m ²
8	Pokój	15.51 m ²
POWIERZCHNIA UŻYTKOWA		101.95 m²
9	Loggia	6.11 m ²
10	Loggia/Balkon	14.51 m ²



1. Wymiary pomieszczeń, lokalizację przyrządów sanitarnych i inne podano na podstawie projektu budowlanego. W trakcie budowy mogą wystąpić różnice w stosunku do stanu wynikającego z projektu, właściwe dla specyfiki prac budowlanych.
2. Powierzchnia jest obliczona w świetle pionowych przegród w stanie wykończonym, przy uwzględnieniu tynków i okładzin o grubości 1,5cm, na poziomie podłogi oraz bez uwzględnienia listew przypodłogowych, progów itp. Wymiary są podane w stanie bez wykończenia.
3. Powierzchnia użytkowa lokali określona jest na podstawie rozporządzenia Ministra Rozwoju w sprawie szczegółowego zakresu i formy projektu budowlanego z dnia 11 września 2020 r. oraz przy uwzględnieniu treści Polskiej Normy PN-ISO 9836:2015.
4. Aranżacja mieszkania przedstawiona na rysunku jest przykładowa.