

# SPRZECZNA 6

## Mieszkanie 12

57,20 m<sup>2</sup>

## 2 pokoje dwupoziomowe 2 Piętro



### PRESTIŻOWA LOKALIZACJA

W samym sercu dynamicznie rozwijającej się i rewitalizowanej dzielnicy Praga



### LOFTOWY CHARAKTER

8-kondygnacyjny budynek mieszkalny, z lokalami usługowymi na parterze oraz podziemnym garażem



### STANDARD PREMIUM

Szereg udogodnień, m.in. klimatyzacja, ogrzewanie podłogowe, przygotowanie pod Smart Home, stolarka aluminiowa, stojaki rowerowe i inne

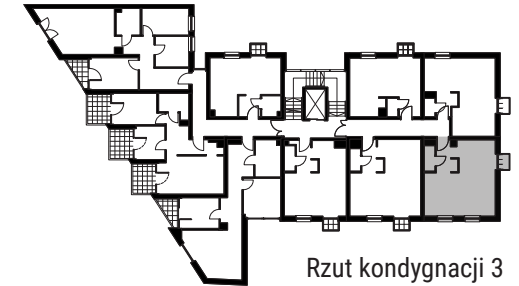


### W SAMYM CENTRUM

Blisko najpiękniejszych miejsc w Warszawie, m.in. Stare Miasto, Bulwary nad Wisłą czy Park Praski



Widok od strony ulicy



Rzut kondygnacji 3



4 Schody 3,97 m<sup>2</sup>

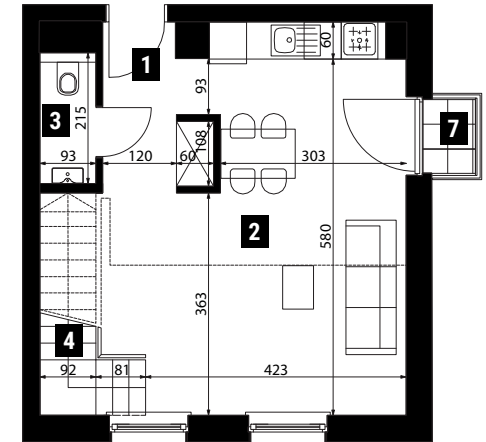
3 WC 1,91 m<sup>2</sup>

2 Salon z aneksem kuchennym 26,71 m<sup>2</sup>

1 Hol 4,41m<sup>2</sup>

7 Balkon 0,88m<sup>2</sup>

NR	POMIESZCZENIE	POW.
1	Hol	4,41 m <sup>2</sup>
2	Salon z aneksem kuchennym	26,71 m <sup>2</sup>
3	WC	1,91 m <sup>2</sup>
4	Schody	3,97 m <sup>2</sup>
5	Sypialnia	16,24 m <sup>2</sup>
6	Łazienka	3,96 m <sup>2</sup>
<b>SUMA</b>		<b>57,20 m<sup>2</sup></b>
7	Balkon	0,88m <sup>2</sup>



Poziom 0

## Poziom 0

### BIURO SPRZEDAŻY

ul. Łazurowa 183/85, godz. 9-17  
[www.sprzeczna6.pl](http://www.sprzeczna6.pl)  
[sprzedaz@corpores.com.pl](mailto:sprzedaz@corpores.com.pl)  
 +48 883 883 108

SPRZECZNA 6

Mieszkanie 12

57,20 m<sup>2</sup>

2 pokoje  
dwupoziomowe 2 Piętro



PRESTIŻOWA LOKALIZACJA

W samym sercu dynamicznie rozwijającej się i rewitalizowanej dzielnicy Praga



LOFTOWY CHARAKTER

8-kondygnacyjny budynek mieszkalny, z lokalami usługowymi na parterze oraz podziemnym garażem



STANDARD PREMIUM

Szereg udogodnień, m.in. klimatyzacja, ogrzewanie podłogowe, przygotowanie pod Smart Home, stolarka aluminiowa, stojaki rowerowe i inne

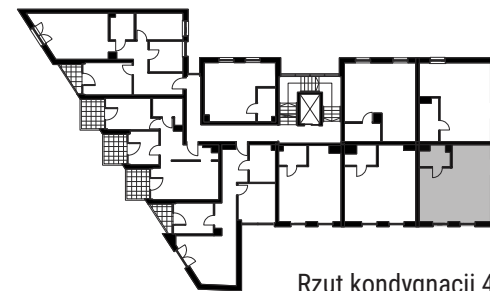


W SAMYM CENTRUM

Blisko najpiękniejszych miejsc w Warszawie, m.in. Stare Miasto, Bulwary nad Wisłą czy Park Praski



Widok od strony ulicy



Rzut kondygnacji 4



4 Schody 3,97 m<sup>2</sup>

6 Łazienka 3,96 m<sup>2</sup>

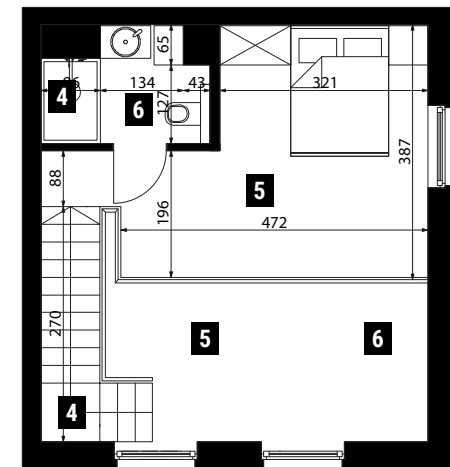
5 Sypialnia 16,24 m<sup>2</sup>

3 WC 1,91 m<sup>2</sup>

2 Salon z aneksem kuchennym 26,71 m<sup>2</sup>

7 Balkon 0,88m<sup>2</sup>

NR	POMIESZCZENIE	POW.
1	Hol	4,41 m <sup>2</sup>
2	Salon z aneksem kuchennym	26,71 m <sup>2</sup>
3	WC	1,91 m <sup>2</sup>
4	Schody	3,97 m <sup>2</sup>
5	Sypialnia	16,24 m <sup>2</sup>
6	Łazienka	3,96 m <sup>2</sup>
SUMA		57,20 m <sup>2</sup>
7	Balkon	0,88m <sup>2</sup>



Antresola (+2,80m)

Antresola

**BIURO SPRZEDAŻY**

ul. Łazurowa 183/85, godz. 9-17

www.sprzeczna6.pl

sprzedaz@corpores.com.pl

+48 883 883 108