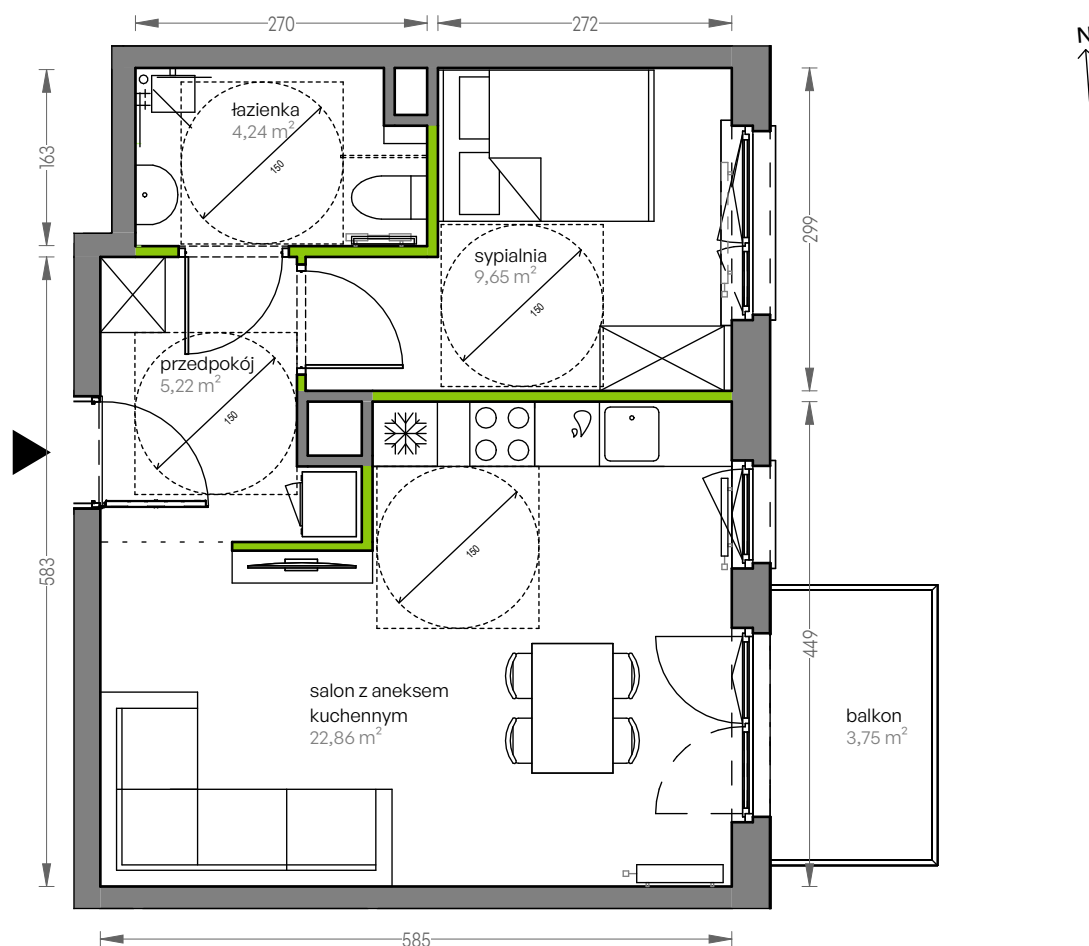


# CITY VIBE.

nr F.121

Powierzchnia **41,97 m<sup>2</sup>**

**Piętro 5**

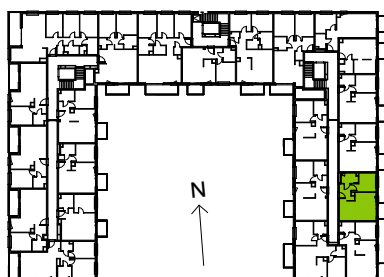


Aranżacja mieszkania jest przykładowa

## Powierzchnia użytkowa

salon z aneksem kuchennym	22,86 m <sup>2</sup>
przedpokój	5,22 m <sup>2</sup>
łazienka	4,24 m <sup>2</sup>
sypialnia	9,65 m <sup>2</sup>
<b>Razem</b>	<b>41,97 m<sup>2</sup></b>
+balkon	3,75 m <sup>2</sup>

## Rzut kondygnacji Piętro 5



## Plan osiedla Budynek F



U nas nigdy nie płacisz za powierzchnię pod ścianami działowymi