



Revisit Home

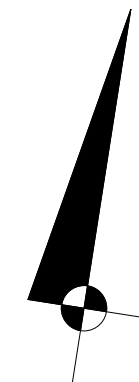
SŁONECZNE TARASY

Łódź, ul. Kilińskiego 12

kontakt:

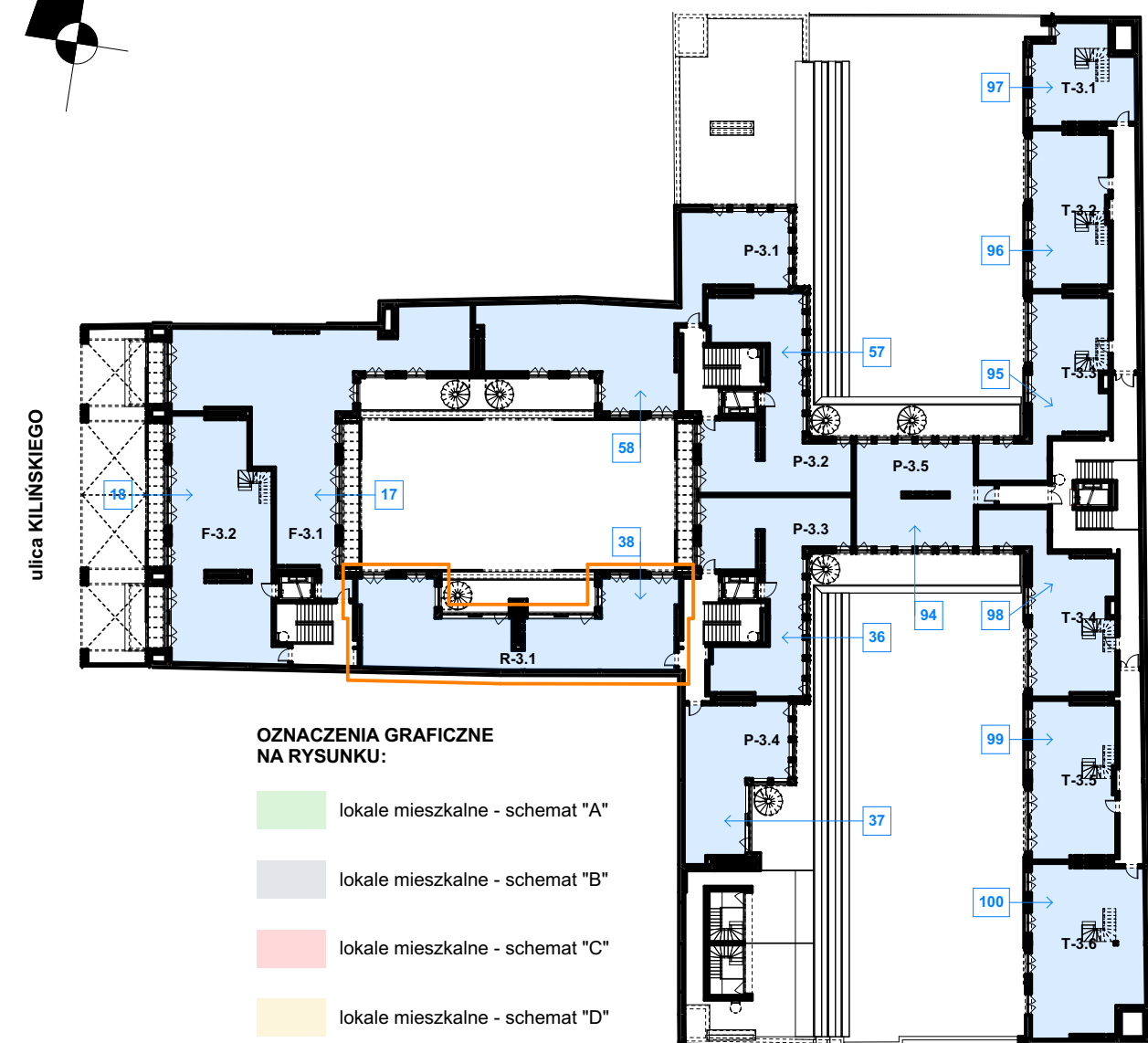
tel.: 535 344 000

e-mail: biuro@homerevyou.pl



LOKALIZACJA LOKALU
NA RZUCIE III PIĘTRA
skala 1:500

RZUT
LOKALU
skala 1:50



**OZNACZENIA GRAFICZNE
NA RYSUNKU:**

- lokale mieszkalne - schemat "A"
- lokale mieszkalne - schemat "B"
- lokale mieszkalne - schemat "C"
- lokale mieszkalne - schemat "D"
- lokale mieszkalne - inne

P-1.6 numeracja lokali wg dokumentacji technicznej projektu wykonawczego

60 numeracja lokali wg systemu identyfikacji wizualnej obiektu

marciniak & witasiak
ARCHITEKCI

© Wszelkie prawa zastrzeżone.
Powielanie lub wykorzystywanie niezgodne z przeznaczeniem
oraz bez zgody właściciela dokumentacji zabronione.

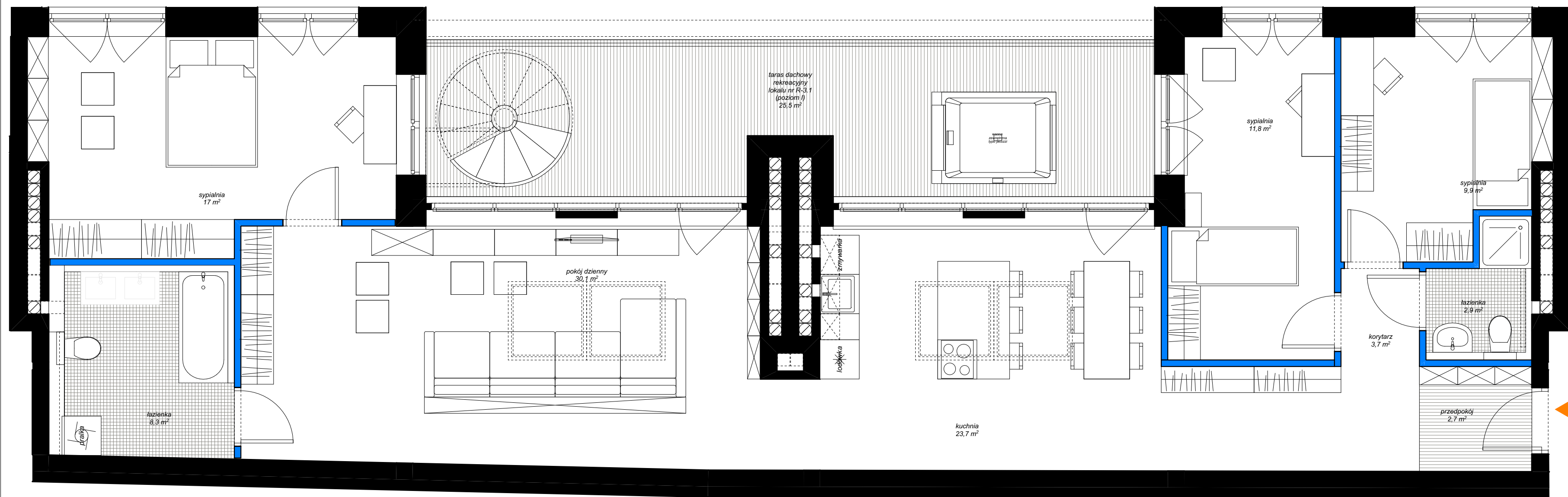
38

NUMER
APARTAMENTU

| Oznaczenie lokalu | Nr pomieszczenia | Nazwa pomieszczenia | Powierzchnia [m ²] |
|-------------------|------------------|---------------------|--------------------------------|
| R-3.1 | 1 | przedpokój | 2,7 |
| | 2 | sypialnia | 9,9 |
| | 3 | sypialnia | 11,8 |
| | 4 | kuchnia | 23,7 |
| | 5 | pokój dzienny | 30,1 |
| | 7 | łazienka | 8,3 |
| | 8 | sypialnia | 17,0 |
| | 9 | łazienka | 2,9 |
| | 9 | korytarz | 3,7 |

POWIERZCHNIA WEWNĘTRZNA: 110,1 m²
(w świetle wykończonych elementów konstrukcji)

Powierzchnia dodatkowa:
- taras rekreacyjny 25,5
- taras serwisowy 79,9



kondygnacja

lokalizacja na
planie budynku

liczba porządkowa /
oznaczenie lokalu
mieszkalnego

rozkład (liczba pokoi)
lokalu mieszkalnego

III PIĘTRO

oficyna prawa

94 R-3.1

lokal mieszkalny
1-poziomowy
5 pokoi

elementy projektowanej struktury budynku
(uwzględniane przy zliczaniu powierzchni wewnętrznej lokalu)

elementy projektowanej aranżacji przestrzennej lokalu
(ścianki działowe z możliwością demontażu lub zmiany lokalizacji,
nie uwzględniane przy zliczaniu powierzchni wewnętrznej lokalu)

Niniejsze opisy i przedstawione wizualizacje nie stanowią oferty w rozumieniu prawa i są publikowane jedynie w celach informacyjnych.
Prezentowane wizualizacje mają charakter poglądowy i nie mogą być traktowane jako ostateczne projekty realizacyjne.