

MIESZKANIE 70

2 PIĘTRO
1 POKÓJ
26.54 m²

1. Hol	4.83m ²
2. Pokój z aneks. kuch.	18.10m ²
3. Łazienka	3.61m ²
4. Balkon	4.98m ²

BUDYNEK MIESZKALNY
WIELORODZINNY EF
UL. KAPELANKA / PYCHOWICKA

Biurow sprzedaży:

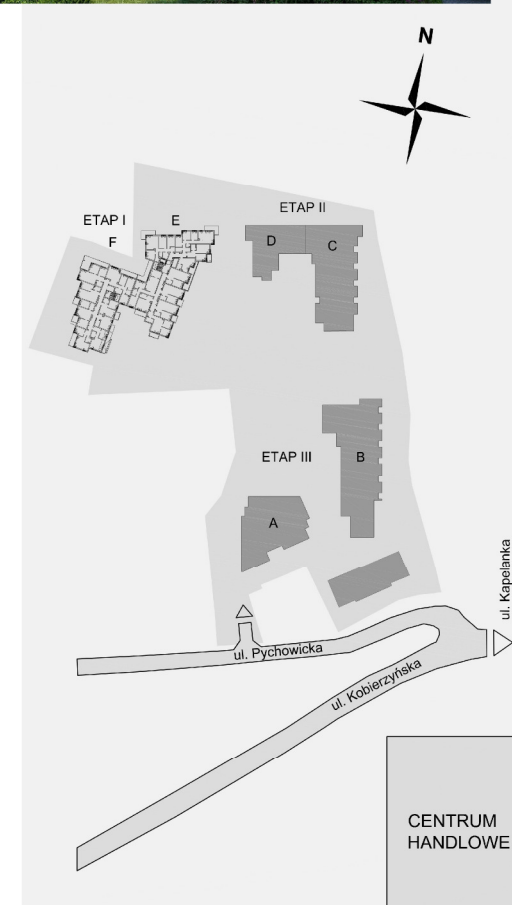
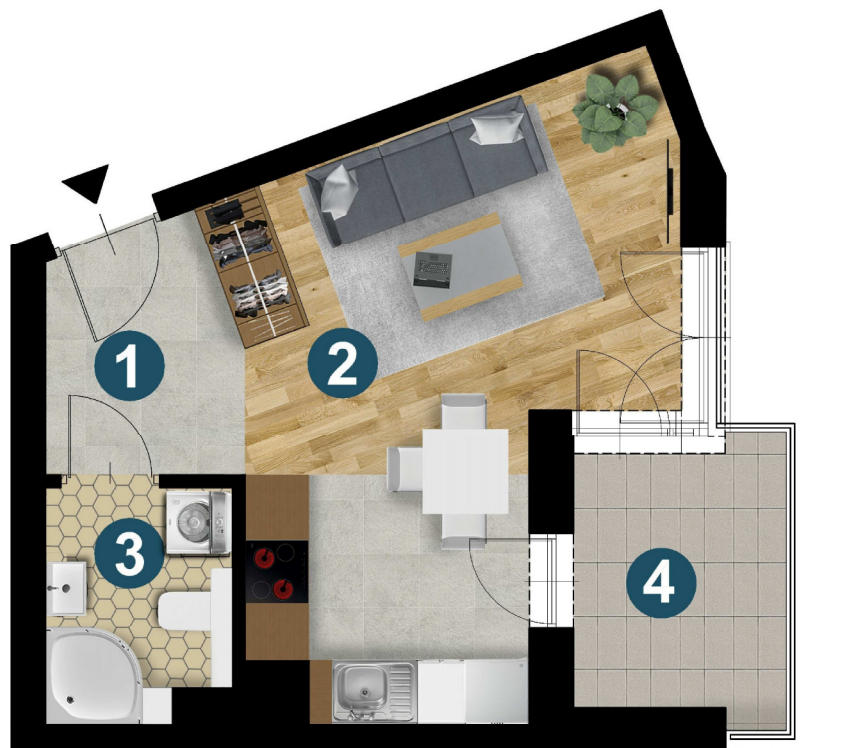
- 1) Przy siedziby firmy:
ul. Dobrego Pasterza 118C/LU3, Kraków
- 2) Na terenie inwestycji:
ul. Kobierzyńska 43, Kraków

Kontakt:

tel. 12 648 00 14
tel. 12 649 98 73

e-mail: info@budrem.pl

www.budrem.pl



Niniejsza broszura nie stanowi oferty w rozumieniu przepisów Kodeksu Cywilnego. Przedstawiona na rzucie aranżacja ma charakter przykładowy. Meble, urządzenia RTV oraz AGD, elementy sanitarne, drzwi wewnętrzne, lampy nie stanowią wyposażenia mieszkania. Wymiary pomieszczeń, lokalizacje przyłączy sanitarnych oraz kuchennych, położenie kaloryferów, punktów elektrycznych jest przykładowe i w toku budowy mogą wystąpić różnice w stosunku do stanu z projektu, wynikające ze specyfikacji prac budowlanych. Przedstawione rozmieszczenie oraz wielkość bryły budynków etapu II i etapu III mają wyłącznie charakter poglądowy i w trakcie realizacji mogą ulec zmianie.