



ZESPÓŁ BUDYNKÓW WIELORODZINNYCH

ul. Strachowicka, Wrocław
działka nr 3/5 AR_39, nr 3/6 AR_39 i część nr 3/2 AR_39 obręb Żerniki

www.strachowicka.pl

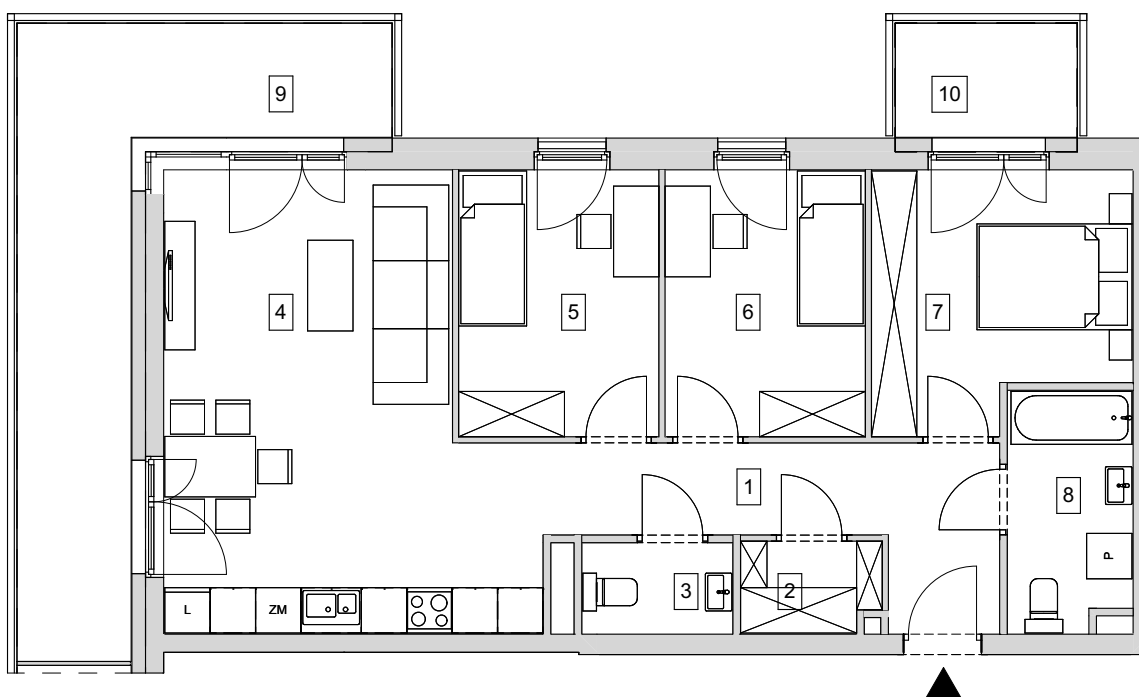
e-mail: bsmwroclaw@atal.pl

telefon: (+48) 609 132 028

ATLAS.A. Biuro Sprzedaży, 51-109 Wrocław, ul. Na Polance 22F



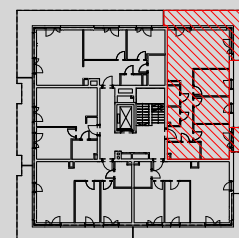
Strachowicka
ATLAS



BUDYNEK 11

MIESZKANIE B11-K1-1-2 PIĘTRO 1

| | | |
|------------------------------|---------------------------|----------------------------|
| 1 | przedpokój | 9,27 |
| 2 | garderoba | 2,17 |
| 3 | wc | 2,32 |
| 4 | pokój z aneksem kuchennym | 26,26 |
| 5 | pokój 1 | 9,31 |
| 6 | pokój 2 | 9,31 |
| 7 | pokój 3 | 10,86 |
| 8 | łazienka | 5,02 |
| POWIERZCHNIA UŻYTKOWA | | 74,52 m² |
| 9 | balkon | 17,96 |
| 10 | balkon | 3,64 |



1. Wymiary pomieszczeń, lokalizację przyborów sanitarnych i inne podano na podstawie projektu budowlanego. W toku budowy mogą wystąpić różnice w stosunku do projektu, wynikające ze specyfiki prac budowlanych.
2. Powierzchnia użytkowa jest obliczona w świetle pionowych przegród w stanie wykończonym, na poziomie podłogi, bez uwzględnienia listew przypodłogowych, progów itp.
3. Powierzchnia lokali oraz pomieszczeń określona jest na podstawie rozporządzenia Ministra Rozwoju w sprawie szczegółowego zakresu i formy projektu budowlanego z dnia 11 września 2020 r. oraz przy uwzględnieniu treści Polskiej Normy PN-ISO 9836:2022-07.