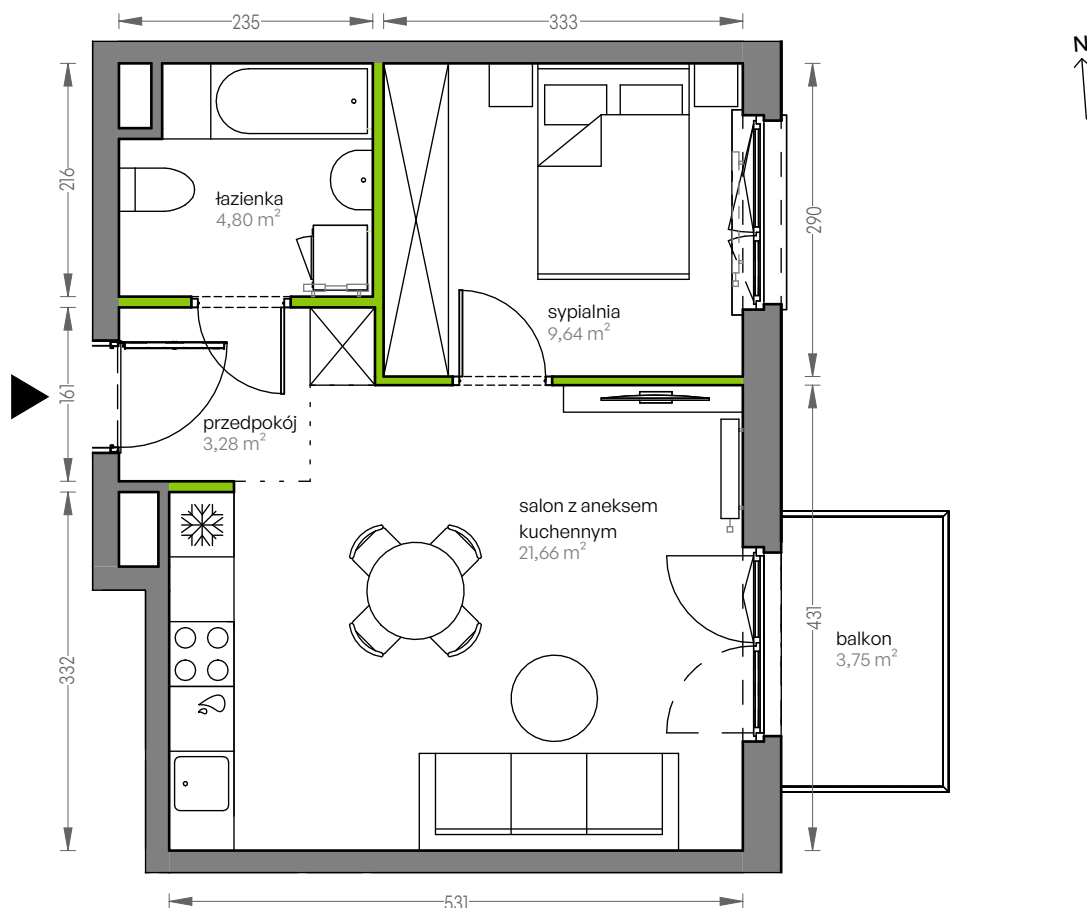


# CITY VIBE.

nr F.046

Powierzchnia **39,38 m<sup>2</sup>**

**Piętro 5**

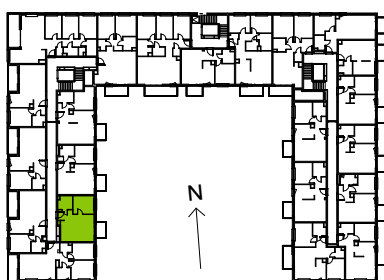


Aranżacja mieszkania jest przykładowa

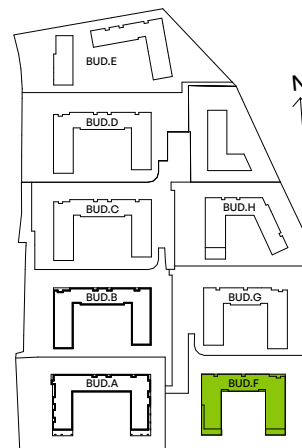
## Powierzchnia użytkowa

salon z aneksem kuchennym	21,66 m <sup>2</sup>
przedpokój	3,28 m <sup>2</sup>
łazienka	4,80 m <sup>2</sup>
sypialnia	9,64 m <sup>2</sup>
<b>Razem</b>	<b>39,38 m<sup>2</sup></b>
+balkon	3,75 m <sup>2</sup>

## Rzut kondygnacji Piętro 5



## Plan osiedla Budynek F



U nas nigdy nie płacisz za powierzchnię pod ścianami działowymi