

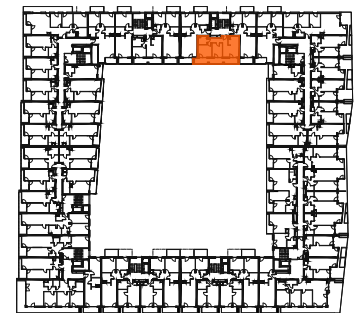
## Mieszkanie 263

### 3 pokoje z aneksem

klatka	H
nr lokalu	263
piętro	3
kondygnacja	4
loggia	15.89 m <sup>2</sup>

### oznaczenia pomieszczeń

01.	przedpokój	7.75 m <sup>2</sup>
02.	salon z aneksem	20.49 m <sup>2</sup>
03.	pokój	9.20 m <sup>2</sup>
04.	pokój	12.15 m <sup>2</sup>
05.	łazienka	4.77 m <sup>2</sup>



### Budynek B

pow. użytkowa 54.36 m<sup>2</sup>

ściany działowe nadające się do demontażu  
 konstrukcja i szachty instalacyjne

Powierzchnia użytkowa lokalu wyliczona zgodnie z normą PN-ISO 9836:2022-07. Szczegółowe zasady ustalenia powierzchni lokalu po jego wybudowaniu określa umowa deweloperska. Karta katalogowa jest załącznikiem do umowy deweloperskiej. Powierzchnia lokalu może ulec zmianom w przypadkach określonych umową deweloperską. Aranżacja ma charakter przykładowy, umeblowanie nie stanowi wyposażenia lokalu.

**PROFBUD** biuro@profbud.info  
tel. 605 606 606

**MA** MąkaSojka