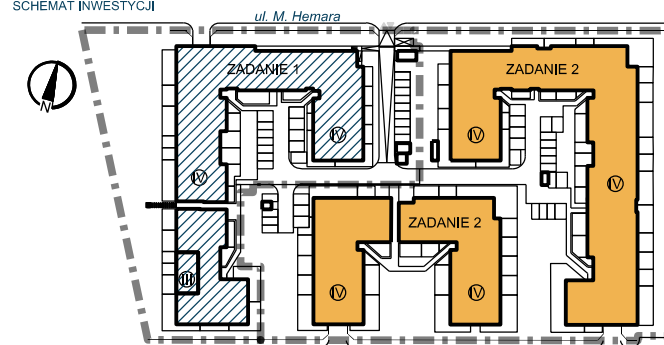


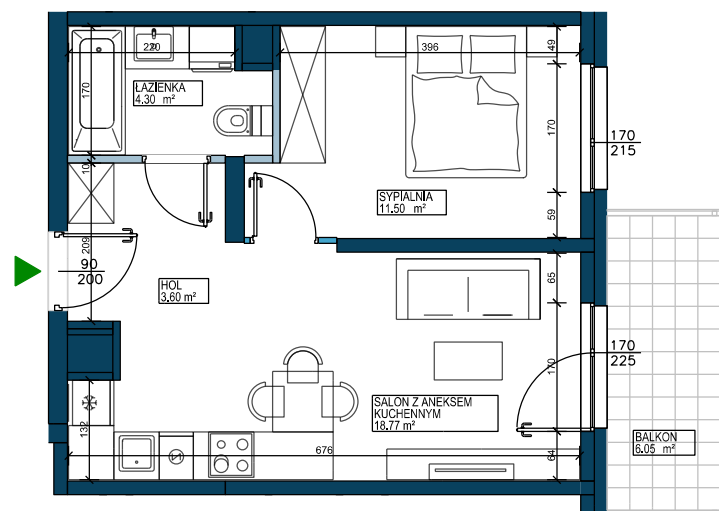
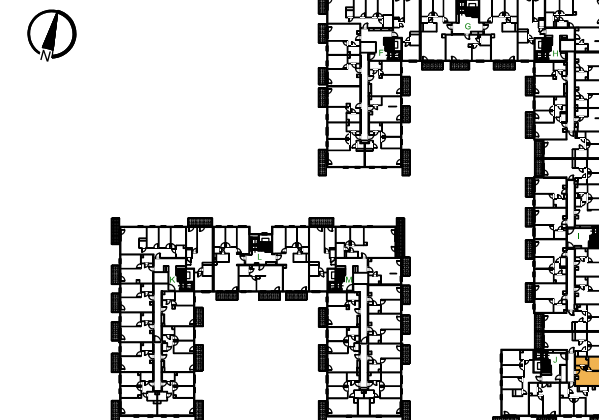


PIĘTRO 2
LICZBA POKOI 2

SCHEMAT INWESTYCJI



POŁOŻENIE LOKALU W BUDYNKU



HOL	3.60 m2
ŁAZIENKA	4.30 m2
SYPIALNIA	11.50 m2
SALON Z ANEKSEM KUCHENNYM	18.77 m2

POWIERZCHNIA UŻYTKOWA LOKALU 38.17 m2

BALKON	6.05 m2
--------	---------

POWIERZCHNIA UŻYTKOWA LOKALU BĘDZIE OKREŚLONA ZGODNIE Z ROZPORZĄDZENIEM MINISTRA ROZWOJU Z DNIA 11 WRZEŚNIA 2020 ROKU W SPRAWIE SZCZEGÓŁOWEGO ZAKRESU I FORMY PROJEKTU BUDOWLANEGO (DZ. U. Z 2020 R., POZ. 1333) PRZY UWZGLĘDNIENIU POLSKIEJ NORMY PN-ISO 9836:2015.

PRZESTRZEŃ POD TZW. SKOSAMI JEST ZALICZANA:

- W 100%, JEŚLI WYSOKOŚĆ POMIĘSZCZEŃ JEST RÓWNA LUB WIĘKSZA OD 2,20M,
- W 50%, JEŚLI JEST RÓWNA LUB WIĘKSZA OD 1,40M I MNIEJSZA NIŻ 2,20M.

POWIERZCHNIE POMIĘSZCZEŃ, KTÓREJ WYSOKOŚĆ JEST MNIEJSZA OD 1,40M NIE JEST ZALICZANA DO POW. UŻYTKOWEJ LOKALU. WYMARY PODANO W ŚWIETLE TYNKU.

LOKALIZACJE PRZYBÓRÓW SANITARNYCH PODANO W OPARCIU O PROJEKT BUDOWLANY I POGŁADOWY. KARTA KATALOGOWA MA CHARAKTER INFORMACYJNY I NIE STANOWI OFERTY ZGODNIE Z ZASADAMI KC. PODANE POWIERZCHNIE MOGĄ ULEĆ ZMIANOM NA ETAPIE WYKONAWCZYM I ZOSTANĄ ROZLICZONE ZGODNIE Z ZASADAMI UMOWY DEWELOPERSKIEJ/ PRZEDWSTĘPNEJ UMOWY SPRZEDAŻY.

LEGENDA:

- ścianki działowe - możliwość likwidacji w ramach zmian lokatorskich
- ścianki działowe - możliwość przesunięcia w ramach zmian lokatorskich
- ściany konstrukcyjne i obudowy pionów niepodlegające zmianom lokatorskim