



Odpoczywaj tuż obok Chojnowskiego Parku Krajobrazowego



Duża możliwość zmian lokatorskich



Dwa miejsca postojowe w cenie



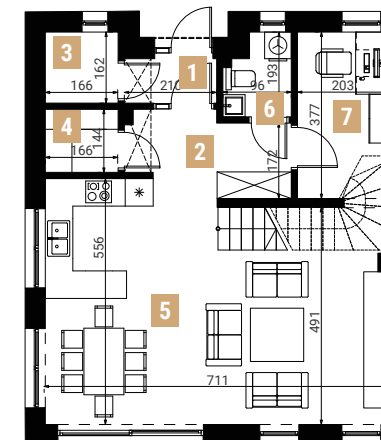
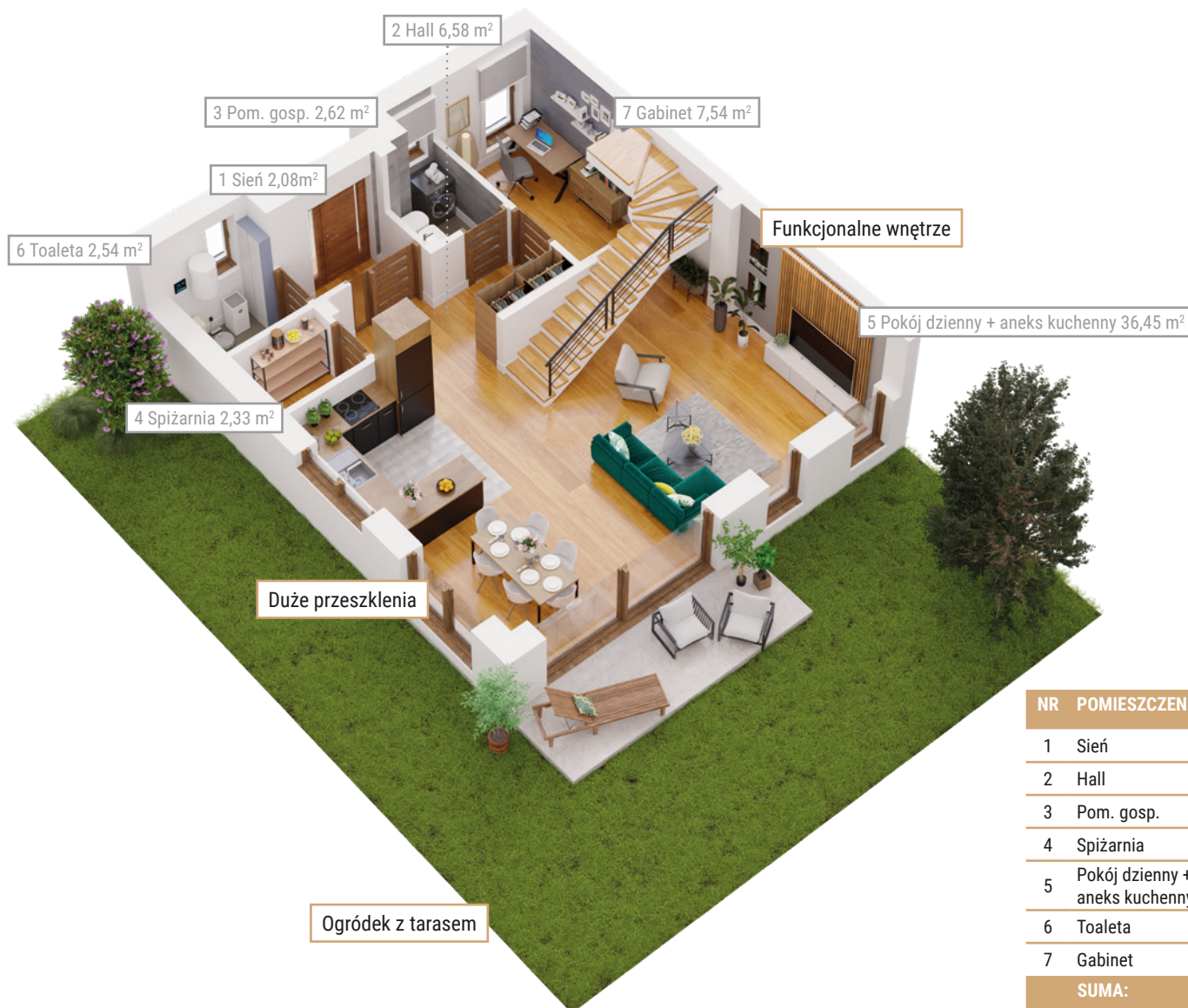
Postaw na energooszczędne ogrzewanie



Widok osiedla z lotu ptaka



Widok od strony dojazdu



Rzut parteru

| NR | POMIESZCZENIE | POW. |
|--------------|--------------------------------|----------------------------|
| 1 | Sień | 2,08 m ² |
| 2 | Hall | 6,58 m ² |
| 3 | Pom. gosp. | 2,62 m ² |
| 4 | Spizarnia | 2,33 m ² |
| 5 | Pokój dzienny + aneks kuchenny | 36,45 m ² |
| 6 | Toaleta | 2,54 m ² |
| 7 | Gabinet | 7,54 m ² |
| SUMA: | | 60,14 m² |

BIURO SPRZEDAŻY:

Łukasz Terlikowski +48 576 942 300
 Karolina Ćwiek +48 451 511 285
 osiedlesielanka@tnhome.pl
 www.sielankakrupiawolka.pl
 ul. Pionierów 9, 05-540 Zalesie Górne



Odpoczywaj tuż obok Chojnowskiego Parku Krajobrazowego



Duża możliwość zmian lokatorskich



Dwa miejsca postojowe w cenie



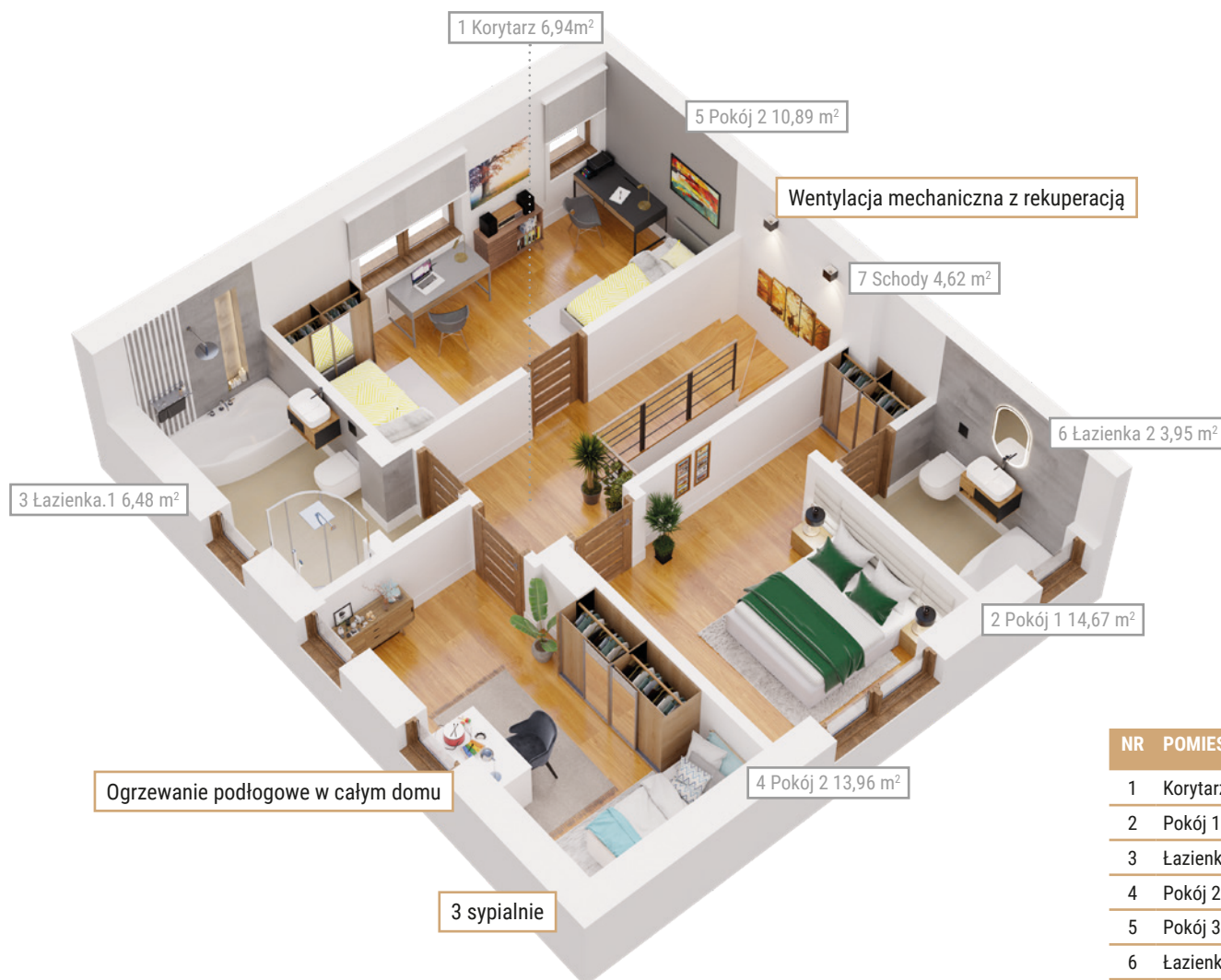
Postaw na energooszczędne ogrzewanie



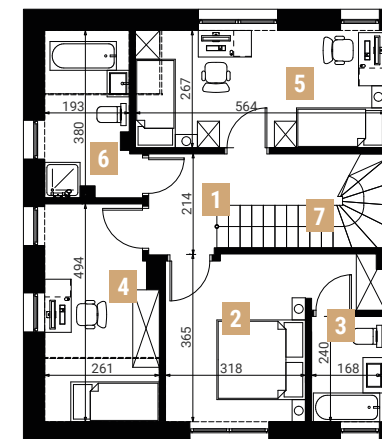
Widok osiedla z lotu ptaka



Widok od strony ogrodu



| NR | POMIESZCZENIE | POW. |
|--------------|---------------|----------------------------|
| 1 | Korytarz | 6,94 m ² |
| 2 | Pokój 1 | 14,67 m ² |
| 3 | Łazienka.1 | 6,48 m ² |
| 4 | Pokój 2 | 10,89 m ² |
| 5 | Pokój 3 | 13,96 m ² |
| 6 | Łazienka.2 | 3,95 m ² |
| 7 | Schody | 4,62 m ² |
| SUMA: | | 61,51 m² |



Rzut piętra

BIURO SPRZEDAŻY:

Łukasz Terlikowski +48 576 942 300
 Karolina Ćwiek +48 451 511 285
 osiedlesielanka@tnhome.pl
 www.sielankakrupiawolka.pl
 ul. Pionierów 9, 05-540 Zalesie Górne