

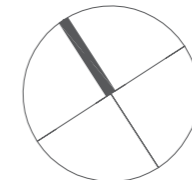
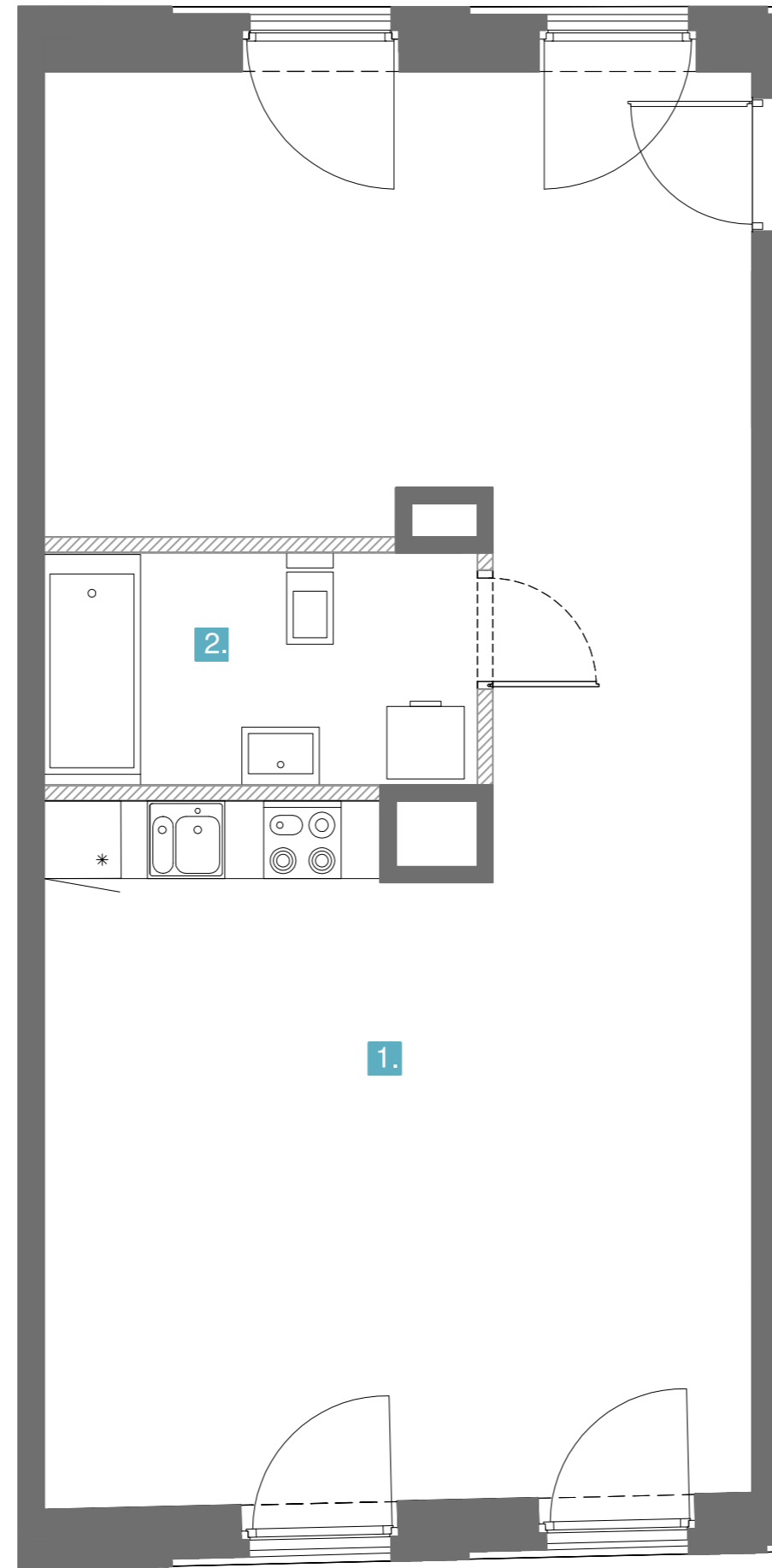
GDAŃSK

WYSPA SPICHRZÓW - ETAP II KWARTAŁ V

TYP LOKALU <small>(M - MIESZKANIE, A - LOKAL USŁUGOWY)</small>	A
NUMER LOKALU	5.4.219
NUMER KLATKI	5
PIĘTRO	4

1. LOKAL USŁUGOWY	52.27 m ²
2. ŁAZIENKA	5.94 m ²

58.21 m²



UWAGA!

- POWIERZCHNIĘ POMIESZCZEŃ, LOKALIZACJĘ PRZYBORÓW SANITARNYCH, LOKALIZACJĘ OKIEN, GEOMETRIĘ SUFITÓW PODWIESZONYCH I T.P. PODANO NA PODSTAWIE PROJEKTU PRZETARGOWEGO. MOGĄ WYSTĄPIĆ RÓŻNICE PO OPRACOWANIU PROJEKTU WYKONAWCZEGO.
- POWIERZCHNIA UŻYTKOWA LOKALU JEST OKREŚLONA NA PODSTAWIE ROZPORZĄDZENIA MINISTRA TRANSPORTU, BUDOWNICTWA I GOSPODARKI MORSKIEJ Z DN. 25.04.2012 R. W SPRAWIE SZCZEGÓŁOWEGO ZAKRESU I FORMY PROJEKTU BUDOWLANEGO (T.J. DZ. U. 2018 POZ. 1935 ZE ZM.), ZGODNIE Z ZASADAMI ZAWARTYMI W POLSKIEJ NORMIE PN-ISO 9836:1997, T.J.: POWIERZCHNIA UŻYTKOWA LOKALU JEST OBLICZANA W METRACH KWADRATOWYCH Z DOKŁADNOŚCIĄ DO DWÓCH MIEJSC PO PRZECINKU, DLA WYMIARÓW LOKALU W STANIE WYKOŃCZONYM.
- PRZEDSTAWIONA NA RZUCIE ARANŻACJA MA CHARAKTER PRZYKŁADOWY, UMEBLOWANIE NIE STANOWI WYPOSAŻENIA NABYWANEGO LOKALU.

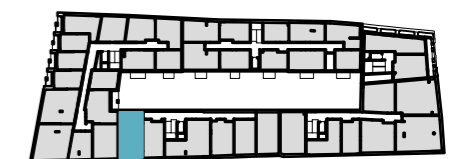
- AŻUROWY ELEMENT STAŁY
- FASADA SZKLANA
- WYGRODZENIE TARASU
- OKIENNICE
- MUR HISTORYCZNY

SKALA:



Skala 1:50 obowiązuje dla wydruku A3

ŚCIANKI DZIAŁOWE MOŻLIWE DO USUNIĘCIA



V1