

lokal mieszkalny

karta informacyjna inwestycji



METRO 9

ART

data sporządzenia karty: 20.07.2023

LOKAL NR 18

PIĘTRO 3
POKOJE 3
KLATKA A

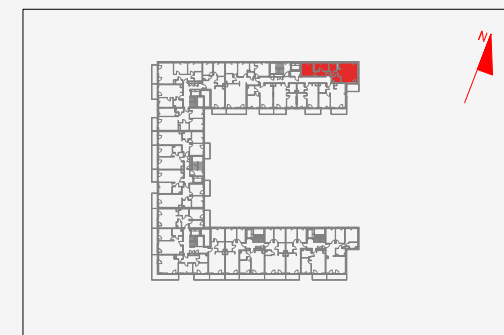
POWIERZCHNIA ROZLICZENIOWA 60.45m²
POWIERZCHNIA UŻYTKOWA 58.49m²

HOL 8.41m²
POKÓJ Z ANEKSEM 23.23m²
POKÓJ 1 11.66m²
POKÓJ 2 7.95m²
ŁAZIENKA 1 4.05m²
ŁAZIENKA 2 3.19m²

POWIERZCHNIA POD
ŚCIANAMI DZIAŁOWYMI
NADAJĄCYMI SIĘ DO DEMONTAŻU 1.96m²

BALKON 6.47m²

POŁOŻENIE LOKALU W BUDYNKU

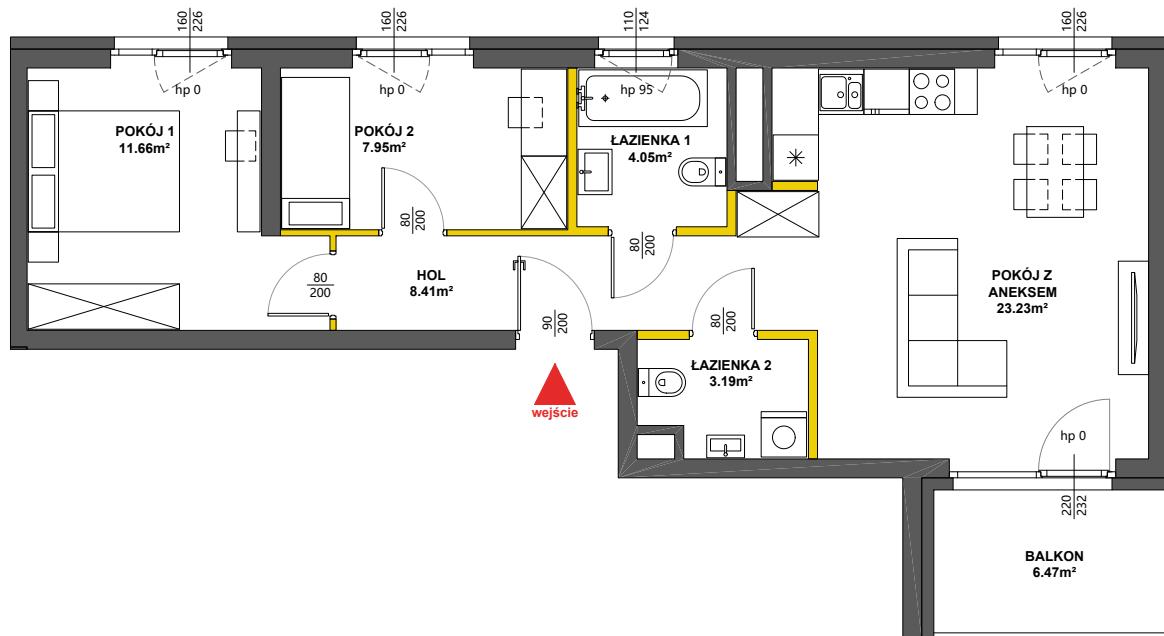


MIESZKANIE POWTARZALNE: 6,12,24,30

Adres inwestycji: Warszawa, ul. Żupnicza

BIURO SPRZEDAŻY

☎ 22 12 39 600



LEGENDA

■ ściany działowe nadające się do demontażu

■ ściany i obudowy pionów instalacyjnych

□□□ kanały instalacyjne obudowane



 **VICTORIA DOM**

Powierzchnia lokalu obliczona została zgodnie z Polską Normą PN-ISO 9836:2015-12, powołaną w rozporządzeniu Ministra Transportu, Budownictwa i Gospodarki Morskiej z dnia 11 września 2020 roku w sprawie szczegółowego zakresu i formy projektu budowlanego. Powierzchnia rozliczeniowa lokalu, uwzględniająca powierzchnię pod ściankami działowymi oraz powierzchnię pod schodami, służy do ustalenia ceny sprzedaży. Powierzchnia użytkowa lokalu służy do celów ewidencyjnych i wieczystoksięgowych. Instalacja wodna i kanalizacyjna doprowadzona do kuchni, łazienki i WC, zakończona korkami, nie schowana w ścianach. Stopnie schodowe prowadzące na taras, ogródek, na drugą kondygnację mieszkań dwupoziomowych – ażurowe, demontowalne, rozwiązanie docelowe po stronie Nabywcy. Rozprowadzenie instalacji pod przybory leży po stronie Nabywcy. Meble, biały montaż oraz drzwi wewnętrzne nie stanowią elementu wyposażenia lokalu. Deweloper zastrzega sobie możliwość wprowadzenia niewielkich zmian w dalszym etapie inwestycji. Przedstawiona aranżacja lokalu jest przykładowa