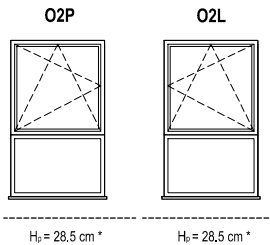
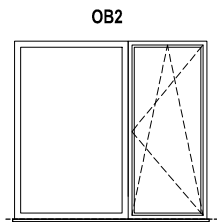


SCHEMAT OKIEN W WIDOKU OD ZEWNĄTRZ

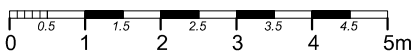
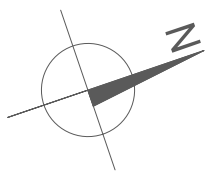
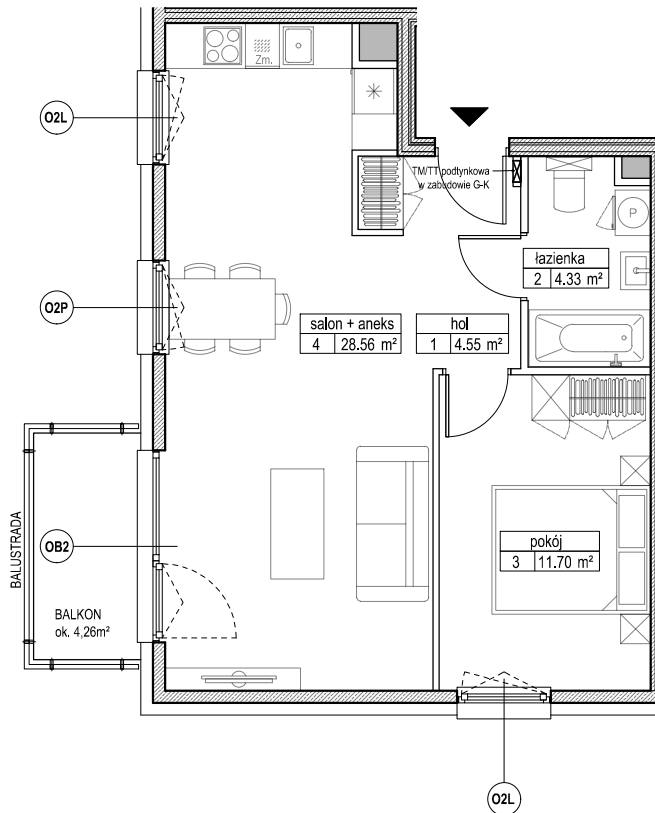


$H_p = 28,5 \text{ cm}^*$ $H_p = 28,5 \text{ cm}^*$



Okno balkonowe
 $H_p = 0 \text{ cm}^*$

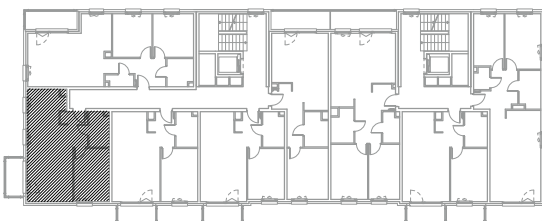
* hp - wysokość parapetu mierzona od niewykończonego poziomu podłogi



ZADANIE III
MIESZKANIE A.1.4.4
POWIERZCHNIA 49.14 m²
POZIOM 3 PIĘTRO

UWAGI:
1. Powierzchnie mieszkań liczone wg. normy PN-ISO-9836:1997 (tolerancja ±5cm)

RZUT BUDYNKU A



RZUT OSIEDLA

