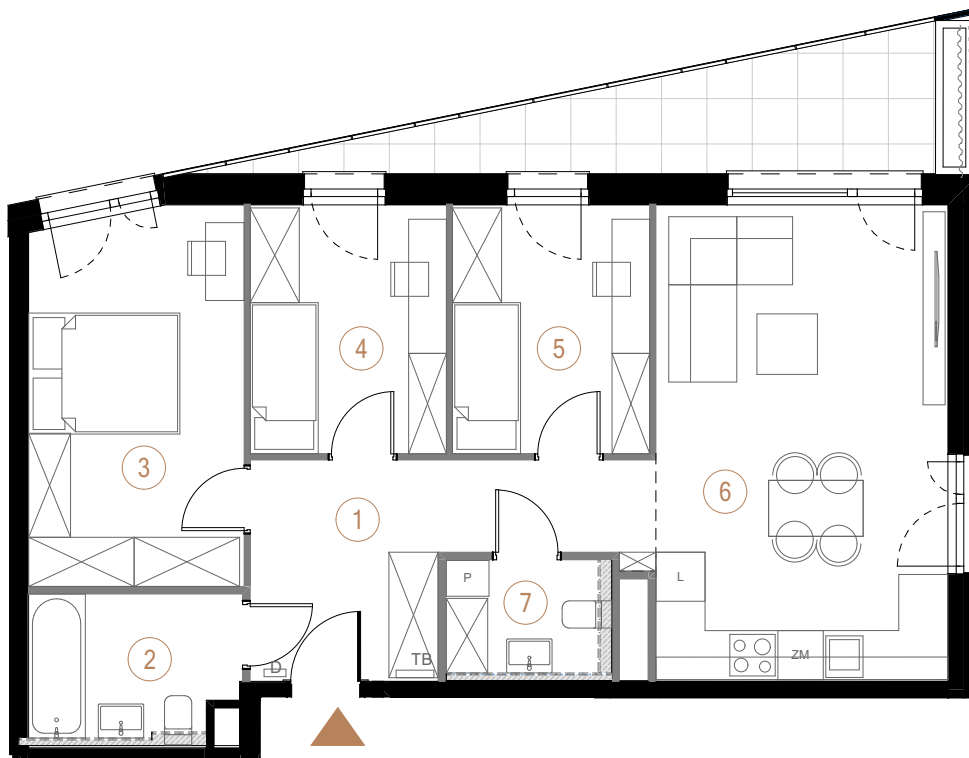
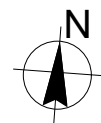


budynek B piętro 5 powierzchnia mieszkania 75,40 m² liczba pokoi 4



Ściany działowe Ściany nośne

1	przedpokój	10,91
2	łazienka	5,45
3	pokój 1	14,05
4	pokój 2	8,54
5	pokój 3	8,59
6	salon + aneks kuchenny	24,33
7	toaleta	3,53
		75,40 m ²
balkon		11,86

