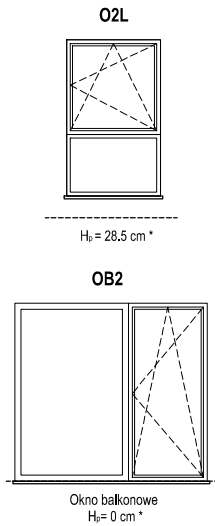
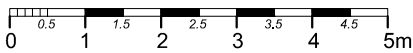
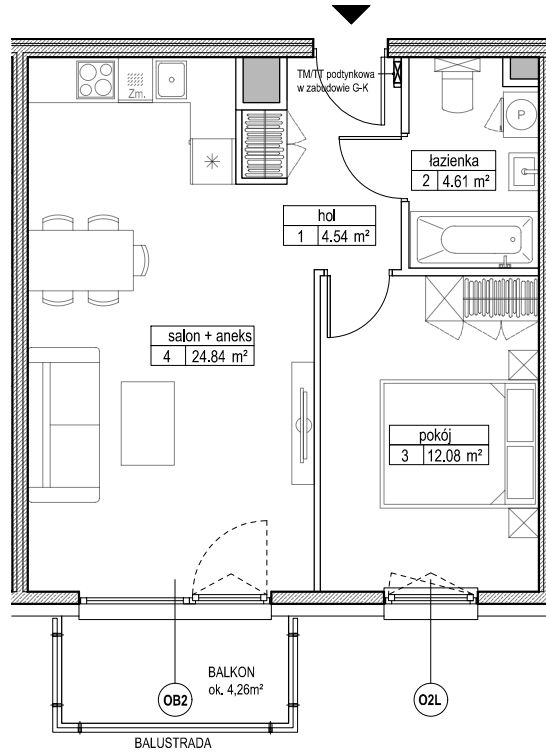
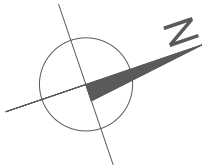


SCHEMAT OKIEN W WIDOKU OD ZEWNĄTRZ



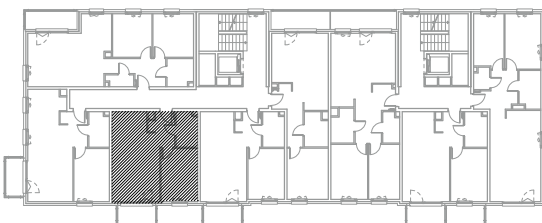
* h_p - wysokość parapetu mierzona od niewykończonego poziomu podłogi



ZADANIE III
MIESZKANIE A.1.3.3
POWIERZCHNIA 46.07 m²
POZIOM 2 PIĘTRO

UWAGI:
1. Powierzchnie mieszkań liczone wg. normy PN-ISO-9836:1997 (tolerancja ±5cm)

RZUT BUDYNKU A



RZUT OSIEDLA

