

skala 1:100

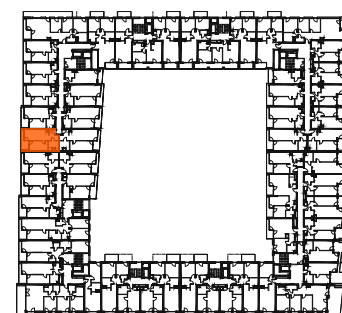
Mieszkanie 015

2 pokoje z aneksem

klatka	A
nr lokalu	015
piętro	2
kondygnacja	3
loggia	6.79m ²

oznaczenia pomieszczeń

01.	przedpokój	5.78 m ²
02.	salon z aneksem	18.45 m ²
03.	łazienka	5.90 m ²
04.	pokój	11.92 m ²



Budynek B

pow. użytkowa 42.05 m²

ściany działowe nadające się do demontażu
 konstrukcja i szachty instalacyjne

Powierzchnia użytkowa lokalu wyliczona zgodnie z normą PN-ISO 9836:2022-07. Szczegółowe zasady ustalenia powierzchni lokalu po jego wybudowaniu określa umowa deweloperska. Karta katalogowa jest załącznikiem do umowy deweloperskiej. Powierzchnia lokalu może ulec zmianom w przypadkach określonych umową deweloperską. Aranżacja ma charakter przykładowy, umeblowanie nie stanowi wyposażenia lokalu.

PROFBUD biuro@profbud.info
tel. 605 606 606

MA MąkaSojka