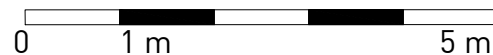
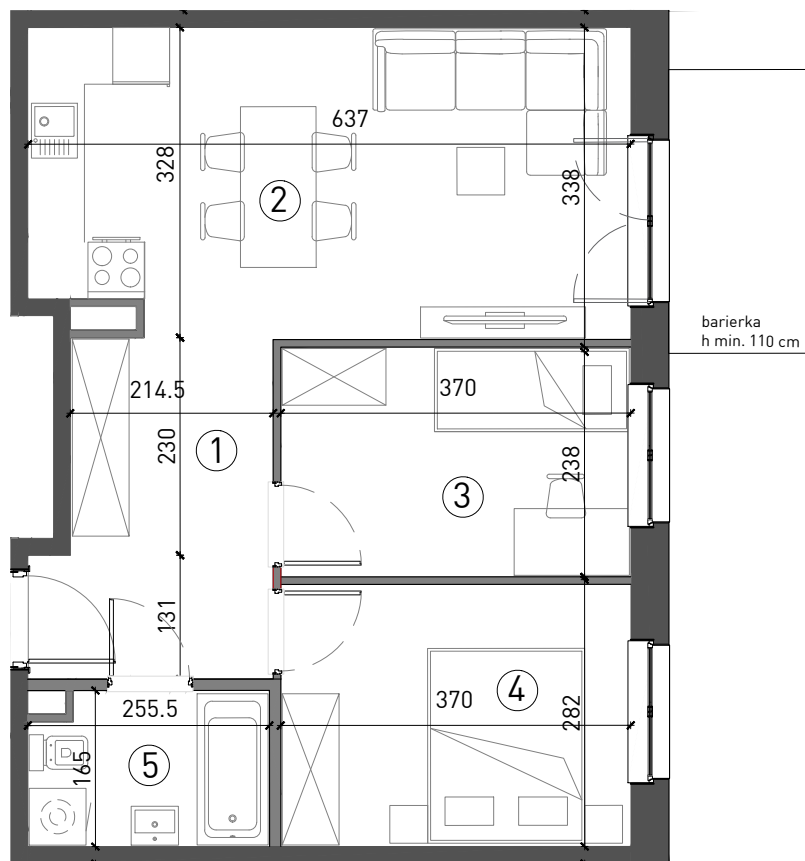


Karta mieszkania nr D1/2/10



Wrocław ul. Lawendowa - Melisowa

BUDYNEK D1

II Piętro
Mieszkanie 3 - pokojowe

1. Przedpokój	8,15 m ²
2. Salon + aneks kuch.	20,22 m ²
3. Pokój	8,81 m ²
4. Łazienka	3,93 m ²
5. Sypialnia	10,06 m ²

Pow. mieszkalna 51,17m²

6. Balkon	4,50 m ²
-----------	---------------------

INFORMACJA

Rzut ma charakter informacyjny i nie stanowi oferty w rozumieniu handlowym i Kodeksu Cywilnego. Przedstawiona aranżacja mieszkania, rozmieszczenia mebli i elementów wyposażenia jest przykładowa. Rzeczywista powierzchnia mieszkania zostanie obliczona na podstawie obmiaru powykonawczego zgodnie z zawartą umową deweloperską. Wizualizacje stanowią element poglądowy. Kolorystyka, elementy bryły budynku oraz elewacja mogą ulec zmianie. **Wymiary projektowe orientacyjne bez uwzględnienia grubości tynków ścian wewnętrznych mieszkania.**

DEWELOPER



tel. 502 122 330

e-mail: sprzedaz@arkop.com.pl

www.arkop-dweloper.pl

ul. Jerzmanowska 18 54-530 Wrocław

ARCHITEKT

ul. Szewska 75/77 biuro@chillhouse.pl
50-121 Wrocław www.chillhouse.pl

